

INOX



Jansen



Hoogeindsestraat 5
NL - 5447 PD Rijkevoort
Nederland
T : +31 (0) 485 - 371318
F : +31 (0) 485 - 371918

INOX 80-100S

GENERALITA' / FEATURES

Elettropompe autoadescenti tipo Jet indicate per aspirazioni fino a 8/9 metri di profondità specialmente in presenza di acque miscelate a gas. La pompa è integrabile con un box (Garden Inox) in materiale termoplastico e antiurto che ricopre completamente il motore e parte del corpo pompa.

Self-priming Jet-type electric pumps, suitable for suction up to 8/9 metres especially when water may be mixed with gas. It can be supplied with a thermoplastic crash-proof material box (upon request), fully covering the motor and partially the pump body.

MATERIALI / MATERIALS

- Corpo pompa: acciaio AISI 304
 - Supporto: lega di alluminio
 - Albero motore: acciaio inox AISI 416
 - Girante: Noryl® o acciaio su richiesta
 - Diffusore e sistema Venturi: Noryl®
 - Tenuta meccanica in ceramica grafite
-
- *Pump body: stainless steel AISI 304*
 - *Motor bracket: aluminium alloy*
 - *Shaft: stainless steel AISI 416*
 - *Impeller: Noryl® or stainless steel (upon request)*
 - *Diffuser and Venturi system: Noryl®*
 - *Ceramic graphite mechanical seal*

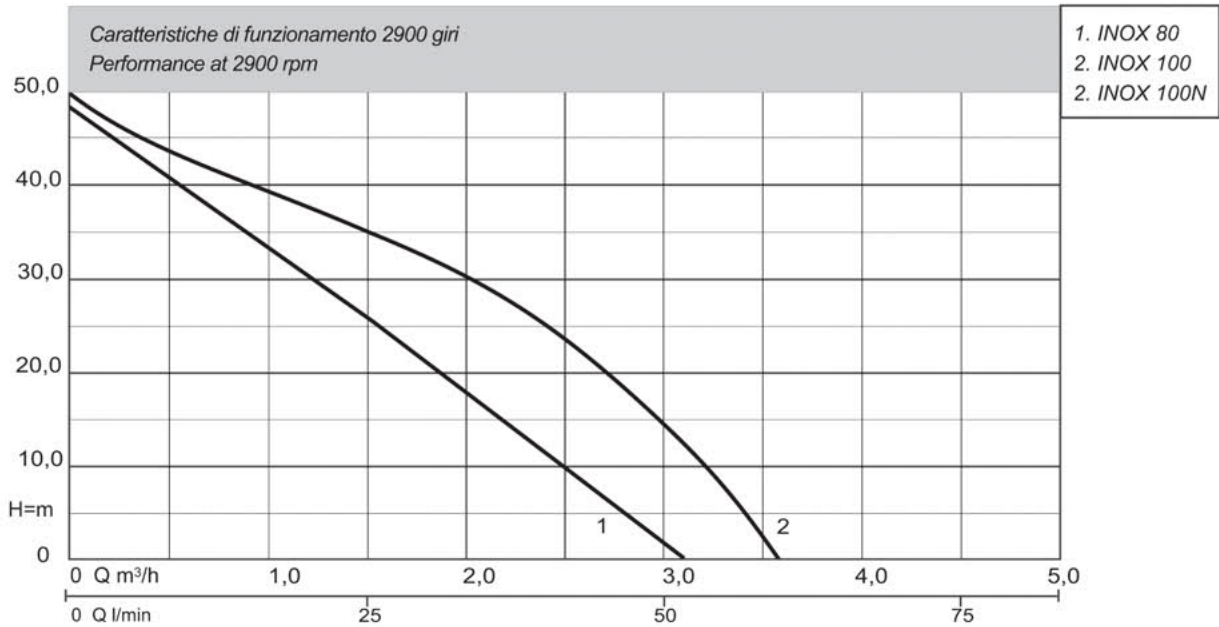
MOTORE / MOTOR

- Motore chiuso autoventilato
 - Grado di protezione: IP44
 - Alimentazione monofase 230V-50Hz, con protezione termica e condensatore permanentemente inserito
 - Isolamento classe F
 - Alimentazione trifase 230/400V-50Hz con protezione a cura dell'utilizzatore
-
- *Closed self-ventilated motor*
 - *Protection: IP44*
 - *Insulation class F*
 - *Single-phase feeding 230V-50Hz, with thermal protection and permanently connected capacitor*
 - *Three-phase feeding 230/400V-50Hz, with protection at user's care*

LIMITI DI IMPIEGO / OPERATING CONDITIONS

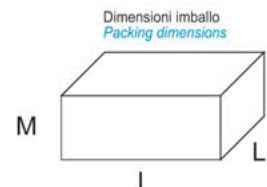
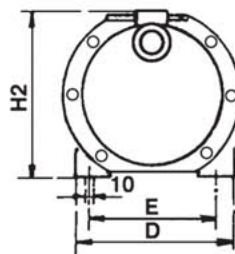
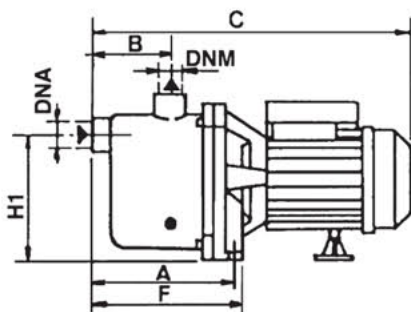
- Pressione massima d'esercizio: 6 bar
 - Temperatura liquido pompato fino a 50°C
-
- *Max. working pressure: 6 bar*
 - *Max. pumped liquid temperature 50°C*

Jansen Pompentechniek - E: info@pompentechniek.nl - T: 0031485371318



CARATTERISTICHE TECNICHE 2900 GIRI / TECHNICAL PERFORMANCE AT 2900 RPM

Modello Model		Pot. nominale Nominal power		AMPERE		Q=Portata - capacity				
Monofase Single-phase 230V 50Hz	Trifase Three-phase 230/400V 50Hz	Hp P2	kW P2	Monofase Single-phase 230V	Trifase Three-phase 400V	m³/h 0,6	1,2	1,8	2,4	3
						l/min 10	20	30	40	50
Prevalenza manometrica totale in m C.A. Total head in meters w.c.										
INOX 80	INOX 80t	0,8	0,59	3,7	1,4	39	32	20	11	
INOX 100	INOX 100t	1,0	0,74	4,6	2,2	43	38	32	26	15
INOX 100N *	-	1,0	0,74	4,6	-	43	38	32	26	15



INOX 80-100-100N

MODELLO POMPA PUMP'S MODEL	DIMENSIONI POMPA mm PUMP'S DIMENSIONS mm										DIMENSIONI IMBALLO mm PACKING DIMENSIONS mm			PESO WEIGHT kg
	A	B	C	D	E	F	H1	H2	DNA	DNM	I	L	M	
INOX 80	165	79	360	175	140	175	150	199	1"G	1"G	400	210	235	8,7
INOX 100	165	79	360	175	140	175	150	199	1"G	1"G	400	210	235	9,9
INOX 100N	163	81	370	176	140	176	149	200	1"G	1"G	410	211	230	10,5