

Elettropompe centrifughe pluristadio

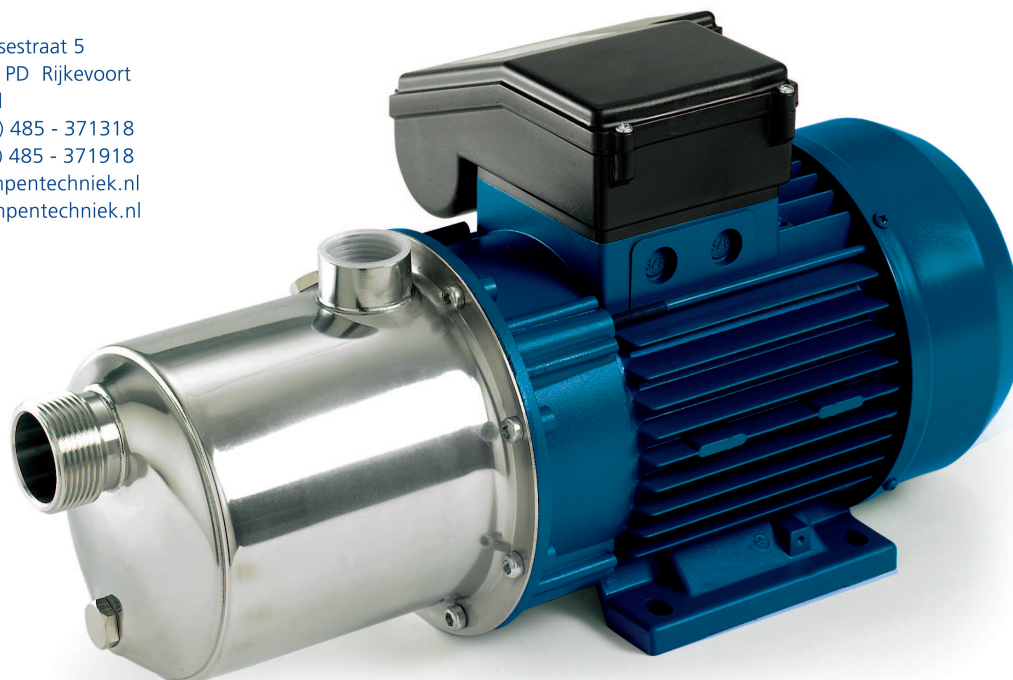
Multistage centrifugal electropumps

Électropompes centrifuges à plusieurs étages

Jansen



Hoogeindsestraat 5
 NL - 5447 PD Rijkevoort
 Nederland
 T : +31 (0) 485 - 371318
 F : +31 (0) 485 - 371918
 info@pompentechniek.nl
 www.pompentechniek.nl



MC 250 X



TIPO:

Elettropompa centrifuga multistadio.

Questa pompa con corpo e giranti in acciaio inox AISI 304 ha il vantaggio di sviluppare un ottimo rendimento con consumi abbastanza modesti. Affidabile, pratica e silenziosa.

PROFONDITÀ MAX DI ASPIRAZIONE:

La profondità massima di aspirazione è di 7 metri circa (valore variabile a seconda dell'altitudine e della temperatura).

UTILIZZO CONSIGLIATO:

Ideale per aumentare gli impianti idrici domestici e ottima per irrigazione di orti e giardini. E' consuetudine utilizzare queste pompe per gruppi di pressurizzazione automatici (vedi pag. 67 del presente catalogo).

TEMPERATURE MAX DI UTILIZZO:

35 °C (acqua), 40 °C (ambiente).



TYPE:

Multistage centrifugal pump.

This pump with body and impellers made from AISI 304 stainless steel grants high water flow and high head level against low power consumption. Reliable, silent and practical.

MAXIMUM SUCTION DEPTH:

The maximum suction depth for this pump is approx 7 metres / 23 ft (this value may vary according to altitude and temperature).

SUGGESTED APPLICATIONS:

Excellent for pressure boosting and garden irrigation. It's common to use this pump for automatic booster systems (see page 67 of this catalogue).

MAX OPERATING TEMPERATURES:

35 °C / 95 °F (water), 40 °C / 104 °F (environment).



TYPOLOGIE:

Électropompe centrifuge à plusieurs étages.

Cette pompe avec corps et turbine en acier inox AISI 304 a l'avantage de développer un excellent rendement avec une faible consommation d'énergie. Fiable, pratique, silencieuse.

PROFONDEUR D'ASPIRATION MAXIMALE:

La profondeur d'aspiration maximale est de 7 mètres approximativement (valeur variable suivant l'altitude et la température).

USAGE CONSEILLÉ:

Ideale pour l'augmentation des systèmes hydriques domestiques et aussi pour l'irrigation des jardins. Habituellement cette pompe peut être utilisée pour des groupes automatiques de pressurisation (Voir page 67 de ce catalogue).

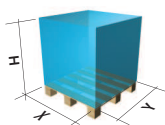
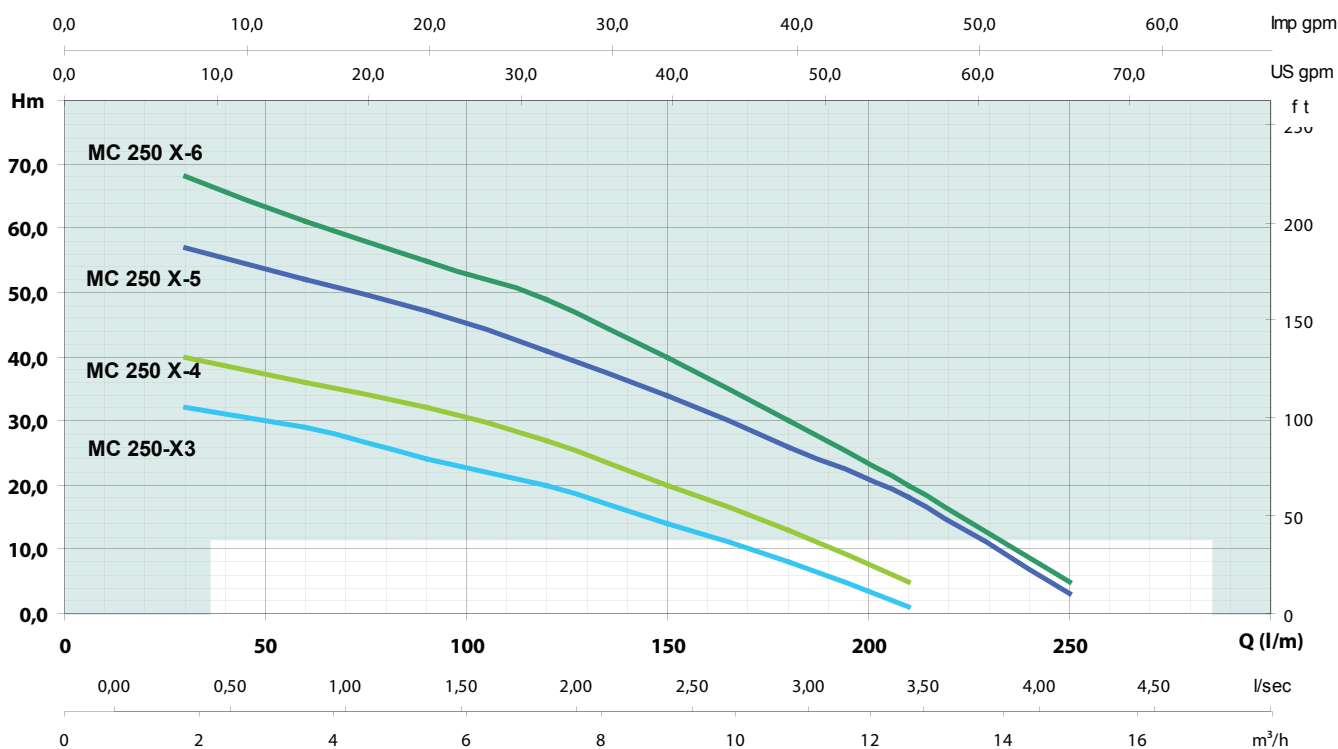
TEMPERATURES MAX D'UTILISATION:

35 °C (eau), 40 °C (environnement).

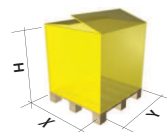
CARATTERISTICHE COSTRUTTIVE - CONSTRUCTION FEATURES - CARACTERISTIQUE DE CONSTRUCTION

Corpo pompa - Pump body - Corps de pompe	A. Inox AISI 304	S. Steel AISI 304	A. Inox AISI 304
Supporto motore - Motor racket - Support moteur	Alluminio	Aluminium	Aluminium
Girante - Impeller - Turbine	A. Inox AISI 304	S. Steel AISI 304	A. Inox AISI 304
Tenute meccaniche - Mechanical seal Tenues d'étanchéité	ceramica steatite carbone metallizzato	ceramic steatite metallized carbon	ceramique steatite ceramique metallisé
Classe isolamento - Insulation class - Classe d'isolation	F	F	F
Classe di protezione - Protection class - Classe de protection	IP44	IP44	IP44

Pump model	Hp (P2)	Kw (P2)	A ~ 1 230V 50 Hz	A ~ 3 400V 50 Hz	µF	Q l/min	0	30	60	90	120	150	180	210
						Q m ³ /h	0	1,8	3,6	5,4	7,2	9	10,8	12,6
MC 250-X3	1,50	1,12	7	3	25	H/m	36	32	29	24	20	14	6	1
MC 250-X4	2,00	1,49	9,5	4	35		44	40	36	32	27	20	11	5
MC 250-X5	2,50	1,86	12	4,5	40		61	57	52	47	41	34	25	18
MC 250-X6	3,00	2,24	14	5,5	45		72	68	61	55	49	40	29	20



Pump model	H	X	Y	Q
MC 250 - X3	120	80	120	70
MC 250 - X4	140	80	120	50
MC 250 - X5	140	80	120	50
MC 250 - X6	140	80	120	36



Pump model	H	X	Y	Q
MC 250 - X3	100	83	113	48
MC 250 - X4	114	83	113	30
MC 250 - X5	114	83	113	30
MC 250 - X6	114	83	113	26

Pump model	DNA	DNM	A	B	C	D	E	F	G	H	I	L	M	N	O	Weight kg / lbs
MC 250 - X3	F 1"	F 1"	175	135	112	7	81	115	162	180	75	346	176	86	90	9,0 / 19,84
MC 250 - X4	F 1"	F 1"	192	153	125	9	81	110	159	212	87	387	200	110	100	14,0 / 30,86
MC 250 - X5	M 1" 1/4	F 1"	192	153	125	9	80	110	159	212	87	422	235	140	100	16,5 / 36,38
MC 250 - X6	M 1" 1/4	F 1"	200	140	120	12	120	150	199	245	90	468	258	163	120	24,0 / 52,91

