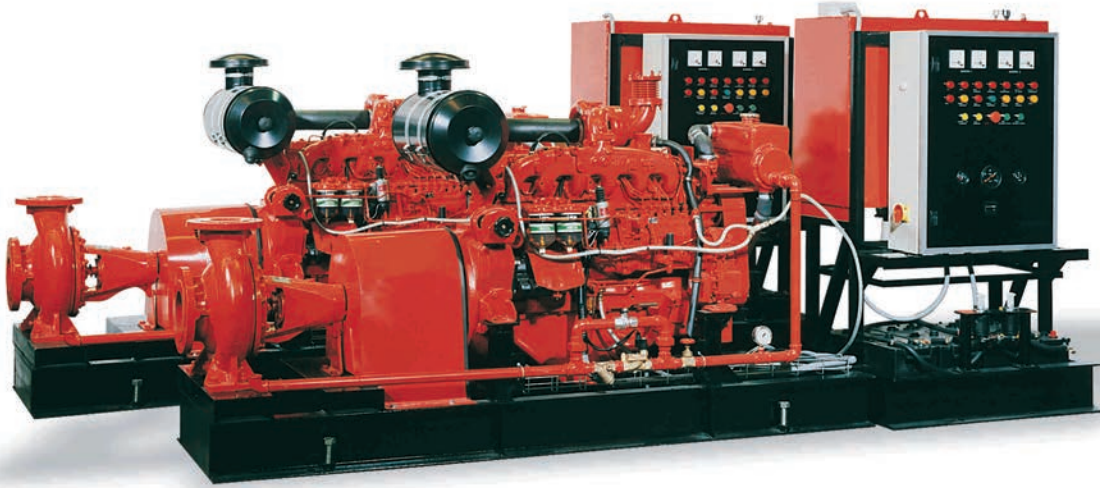


Fire fighting sets to UNE 23.500-90 / Groupes anti-incendie UNE 23.500-90



Group/Groupe	Composition				
	Type	Q	H	Pumps/Pompes	
		m³/h	m.W.C.	Main/Principales	HP
FOC N	12	45	RNI 32-20	5,5	VIP 20 T -2
FOC N	12	55	RNI 32-20	7,5	VIP 20 T -2
FOC N	12	65	RNI 32-20	10	VIP 30 T -3
FOC N	12	75	RNI 32-26	15	VIP 30 T -3
FOC N	12	80	RNI 32-26	15	VIP 35 T -3
FOC N	12	100	RNI 32-26	25	VIP 40 T -4
FOC N	18	50	RNI 32-20	7,5	VIP 20 T -2
FOC N	18	60	RNI 32-20	10	VIP 30 T -3
FOC N	18	70	RNI 32-26	15	VIP 30 T -3
FOC N	18	75	RNI 32-26	20	VIP 30 T -3
FOC N	18	85	RNI 32-26	20	VIP 35 T -3
FOC N	18	100	RNI 32-26	25	VIP 40 T -4
FOC N	18	115	RNI 40-32H	40	VIP 45 T -4
FOC N	18	125	RNI 40-32H	40	NX 4/22-5,5
FOC N	24	55	RNI 32-20	10	VIP 20 T -2
FOC N	24	70	RNI 32-26	15	VIP 30 T -3
FOC N	24	75	RNI 32-26	20	VIP 30 T -3
FOC N	24	85	RNI 32-26	20	VIP 35 T -3
FOC N	24	95	RNI 32-26	25	VIP 40 T -4
FOC N	24	100	RNI 40-32H	30	VIP 40 T -4
FOC N	24	115	RNI 40-32H	40	VIP 45 T -4
FOC N	24	125	RNI 40-32H	40	NX 4/22-5,5
FOC N	30	50	RNI 40-20	10	VIP 20 T -2
FOC N	30	60	RNI 40-26	15	VIP 30 T -3
FOC N	30	75	RNI 40-26	20	VIP 30 T -3
FOC N	30	85	RNI 40-26	25	VIP 35 T -3
FOC N	30	95	RNI 40-26	25	VIP 40 T -4
FOC N	30	100	RNI 40-32H	40	VIP 40 T -4
FOC N	30	115	RNI 40-32H	40	VIP 45 T -4
FOC N	30	120	RNI 40-32H	40	NX 4/22-5,5
FOC N	30	125	RNI 40-32H	50	NX 4/22-5,5
FOC N	36	50	RNI 40-20	15	VIP 20 T -2

Group/Groupe	Composition				
	Type	Q	H	Pumps/Pompes	
		m³/h	m.W.C.	Main/Principales	HP
FOC N	36	60	RNI 40-26	15	VIP 30 T -3
FOC N	36	70	RNI 40-26	20	VIP 30 T -3
FOC N	36	75	RNI 40-26	25	VIP 30 T -3
FOC N	36	85	RNI 40-26	25	VIP 35 T -3
FOC N	36	95	RNI 40-26	30	VIP 40 T -4
FOC N	36	100	RNI 50-26	50	VIP 40 T -4
FOC N	36	105	RNI 50-26	50	VIP 45 T -4
FOC N	42	50	RNI 40-26	15	VIP 20 T -2
FOC N	42	55	RNI 40-26	20	VIP 20 T -2
FOC N	42	65	RNI 40-26	20	VIP 30 T -3
FOC N	42	75	RNI 40-26	25	VIP 30 T -3
FOC N	42	85	RNI 40-26	30	VIP 35 T -3
FOC N	42	95	RNI 50-26	40	VIP 40 T -4
FOC N	42	105	RNI 50-26	50	VIP 45 T -4
FOC N	42	115	RNI 50-32H	60	VIP 45 T -4
FOC N	42	125	RNI 50-32H	75	NX 4/22-5,5
FOC N	48	45	RNI 50-20	15	VIP 20 T -2
FOC N	48	55	RNI 50-20	20	VIP 20 T -2
FOC N	48	60	RNI 50-20	20	VIP 30 T -3
FOC N	48	70	RNI 50-26	25	VIP 30 T -3
FOC N	48	75	RNI 50-26	30	VIP 30 T -3
FOC N	48	80	RNI 50-26	30	VIP 35 T -3
FOC N	48	85	RNI 50-26	40	VIP 35 T -3
FOC N	48	95	RNI 50-26	40	VIP 40 T -4
FOC N	48	100	RNI 50-26	50	VIP 40 T -4
FOC N	48	105	RNI 50-32H	60	VIP 45 T -4
FOC N	48	110	RNI 50-32H	60	VIP 45 T -4
FOC N	48	115	RNI 50-32H	75	VIP 45 T -4
FOC N	48	125	RNI 50-32H	75	NX 4/22-5,5
FOC N	60	50	RNI 50-20	20	VIP 20 T -2
FOC N	60	55	RNI 50-20	25	VIP 20 T -2

Group/Groupe	Composition				
	Type	Q	H	Pumps/Pompes	
		m³/h	m.W.C.	Main/Principales	HP
FOC N	60	60	RNI 50-20	25	VIP 30 T -3
FOC N	60	70	RNI 50-26	30	VIP 30 T -3
FOC N	60	75	RNI 50-26	40	VIP 30 T -3
FOC N	60	85	RNI 50-26	40	VIP 35 T -3
FOC N	60	95	RNI 50-26	40	VIP 40 T -4
FOC N	60	100	RNI 50-32H	60	VIP 40 T -4
FOC N	60	110	RNI 50-32H	60	VIP 45 T -4
FOC N	60	115	RNI 50-32H	75	VIP 45 T -4
FOC N	60	125	RNI 50-32H	75	NX 4/22-5,5
FOC N	72	50	RNI 65-20	25	VIP 20 T -2
FOC N	72	55	RNI 65-20	30	VIP 20 T -2
FOC N	72	65	RNI 65-20	40	VIP 30 T -3
FOC N	72	75	RNI 65-26	50	VIP 30 T -3
FOC N	72	95	RNI 65-26	60	VIP 40 T -4
FOC N	72	100	RNI 50-32H	60	VIP 40 T -4
FOC N	72	105	RNI 50-32H	60	VIP 45 T -4
FOC N	72	115	RNI 50-32H	75	VIP 45 T -4
FOC N	72	125	RNI 50-32H	75	NX 4/22-5,5
FOC N	84	45	RNI 65-20	30	VIP 20 T -2
FOC N	84	50	RNI 65-20	30	VIP 20 T -2
FOC N	84	55	RNI 65-20	40	VIP 20 T -2
FOC N	84	60	RNI 65-20	40	VIP 30 T -3
FOC N	84	65	RNI 65-20	40	VIP 30 T -3
FOC N	84	70	RNI 65-26	50	VIP 30 T -3
FOC N	84	75	RNI 65-26	50	VIP 30 T -3
FOC N	84	80	RNI 65-26	50	VIP 35 T -3
FOC N	84	85	RNI 65-26	60	VIP 35 T -3
FOC N	84	95	RNI 65-26	60	VIP 40 T -4
FOC N	84	100	RNI 65-26	75	VIP 40 T -4
FOC N	84	115	RNI 65-32H	100	VIP 45 T -4
FOC N	84	120	RNI 65-32H	100	NX 4/22-5,5

Higher flows and pressures to order / Débits et pressions supérieurs sur commande
Dimensions page: 192

Fire fighting sets to UNE 23.500-90 / Groupes anti-incendie UNE 23.500-90

Description

These are sets using normalized pumps type RNI to DIN 24255. Lengthy experience in making this type of fire packages has enabled their standardisation by applying UNE 23500-90 standard or CEPREVEN Technical Rule RT 2-ABA. Comprehensive design of the whole group ready for automatic fire fighting operation. Modular manufacture that can be configured depending on the type of set required, whether this is with a single main pump or several main pumps and driven by electric motor or diesel engine. Selection of the right group from a large range of flow possibilities from 12 m3/h and pressure up to 125 metres. Powers up to 150 HP.

Similarly available according to UNE-EN 12845 standard or CEPREVEN Technical Rule RT1-ROC.

Description

Groupes utilisant la pompe normalisée type RN suivant DIN 24255. Une longue expérience dans la fabrication de ce type de groupe anti-incendie a permis sa standardisation en appliquant la norme UNE 23500-90 ou la Règle Technique RT 2-ABA de CEPREVEN. Conception d'ensemble de tout le groupe prêt pour le service automatique anti-incendie. Fabrication modulaire configurable suivant le type de groupe requis, que ce soit avec pompe principale unique ou plusieurs pompes principales et actionnement par moteur électrique ou diesel. Sélection du groupe adéquat dans une large gamme de possibilités de débits depuis 12 m3/h et pression jusqu'à 125 mètres. Puissances jusqu'à 150 CV.

Également disponible sous la norme UNE-EN 12845 ou la Règle Technique RT1-ROC de CEPREVEN.

Group/Groupe	Composition				
	Type	Q	H	Pumps/Pompes	Pump/Pompe
	m³/h	m.W.C.	Main/Principales	HP	Jockey
FOC N	84	125	RNI 65-32H	125	NX 4/22-5,5
FOC N	96	50	RNI 65-20	30	VIP 20 T -2
FOC N	96	55	RNI 65-20	40	VIP 20 T -2
FOC N	96	60	RNI 65-20	40	VIP 30 T -3
FOC N	96	75	RNI 65-26	50	VIP 30 T -3
FOC N	96	80	RNI 65-26	50	VIP 35 T -3
FOC N	96	85	RNI 65-26	60	VIP 35 T -3
FOC N	96	90	RNI 65-26	60	VIP 40 T -4
FOC N	96	100	RNI 65-26	75	VIP 40 T -4
FOC N	96	115	RNI 65-32H	100	VIP 45 T -4
FOC N	96	120	RNI 65-32H	100	NX 4/22-5,5
FOC N	96	125	RNI 65-32H	125	NX 4/22-5,5
FOC N	108	70	RNI 65-26	50	VIP 30 T -3
FOC N	108	75	RNI 65-26	60	VIP 30 T -3
FOC N	108	85	RNI 65-26	60	VIP 35 T -3
FOC N	108	100	RNI 65-26	75	VIP 40 T -4
FOC N	108	115	RNI 65-32H	100	VIP 45 T -4
FOC N	108	120	RNI 65-32H	100	NX 4/22-5,5
FOC N	108	125	RNI 65-32H	125	NX 4/22-5,5
FOC N	120	50	RNI 80-20	40	VIP 20 T -2
FOC N	120	55	RNI 80-20	50	VIP 20 T -2
FOC N	120	60	RNI 80-20	50	VIP 30 T -3
FOC N	120	75	RNI 80-26	60	VIP 30 T -3
FOC N	120	85	RNI 80-26	75	VIP 35 T -3
FOC N	120	95	RNI 80-26	75	VIP 40 T -4
FOC N	120	100	RNI 80-32H	125	VIP 40 T -4
FOC N	120	115	RNI 80-32H	125	VIP 45 T -4
FOC N	120	125	RNI 80-32H	150	NX 4/22-5,5
FOC N	132	50	RNI 80-20	40	VIP 20 T -2
FOC N	132	55	RNI 80-20	50	VIP 20 T -2
FOC N	132	60	RNI 80-20	50	VIP 30 T -3
FOC N	132	65	RNI 80-26	60	VIP 30 T -3
FOC N	132	75	RNI 80-26	75	VIP 30 T -3
FOC N	132	85	RNI 80-26	75	VIP 35 T -3
FOC N	132	90	RNI 80-26	75	VIP 40 T -4

Group/Groupe	Composition				
	Type	Q	H	Pumps/Pompes	Pump/Pompe
	m³/h	m.W.C.	Main/Principales	HP	Jockey
FOC N	132	95	RNI 80-26	100	VIP 40 T -4
FOC N	132	100	RNI 80-32H	125	VIP 40 T -4
FOC N	132	115	RNI 80-32H	125	VIP 45 T -4
FOC N	132	125	RNI 80-32H	150	NX 4/22-5,5
FOC N	144	55	RNI 80-20	50	VIP 20 T -2
FOC N	144	65	RNI 80-26	60	VIP 30 T -3
FOC N	144	80	RNI 80-26	75	VIP 30 T -3
FOC N	144	85	RNI 80-26	100	VIP 35 T -3
FOC N	144	95	RNI 80-26	100	VIP 40 T -4
FOC N	144	100	RNI 80-32H	125	VIP 40 T -4
FOC N	144	115	RNI 80-32H	125	VIP 45 T -4
FOC N	144	125	RNI 80-32H	150	NX 4/22-5,5
FOC N	156	55	RNI 80-20	50	VIP 20 T -2
FOC N	156	65	RNI 80-26	60	VIP 30 T -3
FOC N	156	75	RNI 80-26	75	VIP 30 T -3
FOC N	156	85	RNI 80-26	100	VIP 35 T -3
FOC N	156	95	RNI 80-26	100	VIP 40 T -4
FOC N	156	100	RNI 80-32H	125	VIP 40 T -4
FOC N	156	110	RNI 80-32H	125	VIP 45 T -4
FOC N	156	115	RNI 80-32H	150	VIP 45 T -4
FOC N	156	125	RNI 80-32H	150	NX 4/22-5,5
FOC N	168	50	RNI 80-20	50	VIP 20 T -2
FOC N	168	55	RNI 80-20	60	VIP 20 T -2
FOC N	168	60	RNI 80-26	60	VIP 30 T -3
FOC N	168	70	RNI 80-26	75	VIP 30 T -3
FOC N	168	75	RNI 80-26	100	VIP 30 T -3
FOC N	168	85	RNI 80-26	100	VIP 35 T -3
FOC N	168	90	RNI 80-26	100	VIP 40 T -4
FOC N	168	100	RNI 80-32H	125	VIP 40 T -4
FOC N	168	110	RNI 80-32H	125	VIP 45 T -4
FOC N	168	115	RNI 80-32H	150	VIP 45 T -4
FOC N	168	125	RNI 80-32H	150	NX 4/22-5,5
FOC N	180	50	RNI 80-20	50	VIP 20 T -2
FOC N	180	55	RNI 80-20	60	VIP 20 T -2
FOC N	180	70	RNI 80-26	75	VIP 30 T -3

Group/Groupe	Composition				
	Type	Q	H	Pumps/Pompes	Pump/Pompe
	m³/h	m.W.C.	Main/Principales	HP	Jockey
FOC N	180	75	RNI 80-26	100	VIP 30 T -3
FOC N	180	85	RNI 80-26	100	VIP 35 T -3
FOC N	180	90	RNI 80-26	100	VIP 40 T -4
FOC N	180	95	RNI 80-26	125	VIP 40 T -4
FOC N	180	100	RNI 80-32H	125	VIP 40 T -4
FOC N	180	105	RNI 80-32H	125	VIP 45 T -4
FOC N	180	115	RNI 80-32H	150	VIP 45 T -4
FOC N	180	125	RNI 80-32H	150	NX 4/22-5,5
FOC N	192	45	RNI 100-20	50	VIP 20 T -2
FOC N	192	50	RNI 100-20	60	VIP 20 T -2
FOC N	192	55	RNI 100-20	75	VIP 20 T -2
FOC N	192	60	RNI 100-20	75	VIP 30 T -3
FOC N	192	65	RNI 100-26	75	VIP 30 T -3
FOC N	192	75	RNI 100-26	100	VIP 30 T -3
FOC N	192	85	RNI 100-26	100	VIP 35 T -3
FOC N	192	95	RNI 100-26	125	VIP 40 T -4
FOC N	192	100	RNI 100-26	150	VIP 40 T -4
FOC N	192	115	RNI 80-32H	150	VIP 45 T -4
FOC N	192	125	RNI 80-32H	150	NX 4/22-5,5
FOC N	204	50	RNI 100-20	60	VIP 20 T -2
FOC N	204	55	RNI 100-20	75	VIP 20 T -2
FOC N	204	60	RNI 100-20	75	VIP 30 T -3
FOC N	204	75	RNI 100-26	100	VIP 30 T -3
FOC N	204	85	RNI 100-26	125	VIP 35 T -3
FOC N	204	95	RNI 100-26	125	VIP 40 T -4
FOC N	204	100	RNI 100-26	150	VIP 40 T -4
FOC N	204	110	RNI 100-32H	150	VIP 45 T -4
FOC N	204	115	RNI 100-32H	180	VIP 45 T -4
FOC N	204	125	RNI 100-32H	180	NX 4/22-5,5
FOC N	216	50	RNI 100-20	60	VIP 20 T -2
FOC N	216	55	RNI 100-20	75	VIP 20 T -2
FOC N	216	60	RNI 100-20	75	VIP 30 T -3
FOC N	216	75	RNI 100-26	100	VIP 30 T -3
FOC N	216	85	RNI 100-26	125	VIP 35 T -3
FOC N	216	90	RNI 100-26	125	VIP 40 T -4



Fire fighting sets to UNE 23.500-90 / Groupes anti-incendie UNE 23.500-90

Type of pumps composing this sets

Each main ELECTRIC pump **E 1** (1 pump) or **2E** (2 pumps)
 Each main DIESEL pump **D**
 JOCKEY auxiliary pump **J**

Compositions most widely used

ELECTRIC + JOCKEY **E+J**
 2 ELECTRIC + JOCKEY **2E+J**
 DIESEL + JOCKEY **D+J**
 ELECTRIC+DIESEL+JOCKEY **E+D+J**

Typologie des pompes intégrant l'équipement

Chaque pompe principale ÉLECTRIQUE **E 1** (1 pompe) ou **2E** (2 pompes)
 Chaque pompe principale DIESEL **D**
 Pompe auxiliaire JOCKEY **J**

Compositions les plus utilisées

ÉLECTRIQUE + JOCKEY **E+J**
 2 ÉLECTRIQUES + JOCKEY **2E+J**
 DIESEL + JOCKEY **D+J**
 ÉLECTRIQUE+DIESEL+JOCKEY **E+D+J**

Group/Groupe	Composition				
	Type	Q	H	Pumps/Pompes	Pump/Pompe
	m³/h	m.W.C.	Main/Principales	HP	Jockey
FOC N	216	100	RNI 100-26	150	VIP 40 T -4
FOC N	216	110	RNI 100-32H	150	VIP 45 T -4
FOC N	216	115	RNI 100-32H	180	VIP 45 T -4
FOC N	216	125	RNI 100-32H	180	NX 4/22-5,5
FOC N	228	50	RNI 100-20	60	VIP 20 T -2
FOC N	228	55	RNI 100-20	75	VIP 20 T -2
FOC N	228	60	RNI 100-20	75	VIP 30 T -3
FOC N	228	70	RNI 100-26	100	VIP 30 T -3
FOC N	228	75	RNI 100-26	125	VIP 30 T -3
FOC N	228	85	RNI 100-26	125	VIP 35 T -3
FOC N	228	90	RNI 100-26	125	VIP 40 T -4
FOC N	228	100	RNI 100-26	150	VIP 40 T -4
FOC N	228	105	RNI 100-32H	150	VIP 45 T -4
FOC N	228	115	RNI 100-32H	180	VIP 45 T -4
FOC N	228	120	RNI 100-32H	180	NX 4/22-5,5
FOC N	228	125	RNI 100-32H	220	NX 4/22-5,5
FOC N	240	50	RNI 100-20	60	VIP 20 T -2
FOC N	240	55	RNI 100-20	75	VIP 20 T -2
FOC N	240	70	RNI 100-26	100	VIP 30 T -3
FOC N	240	75	RNI 100-26	125	VIP 30 T -3
FOC N	240	85	RNI 100-26	125	VIP 35 T -3
FOC N	240	95	RNI 100-26	150	VIP 40 T -4
FOC N	240	100	RNI 100-32H	180	VIP 40 T -4
FOC N	240	115	RNI 100-32H	180	VIP 45 T -4
FOC N	240	125	RNI 100-32H	220	NX 4/22-5,5
FOC N	252	50	RNI 100-20	60	VIP 20 T -2
FOC N	252	55	RNI 100-20	75	VIP 20 T -2
FOC N	252	70	RNI 100-26	100	VIP 30 T -3
FOC N	252	75	RNI 100-26	125	VIP 30 T -3
FOC N	252	85	RNI 100-26	125	VIP 35 T -3
FOC N	252	95	RNI 100-26	150	VIP 40 T -4
FOC N	252	100	RNI 100-32H	180	VIP 40 T -4
FOC N	252	115	RNI 100-32H	180	VIP 45 T -4
FOC N	252	125	RNI 100-32H	220	NX 4/22-5,5
FOC N	264	50	RNI 100-20	60	VIP 20 T -2

Group/Groupe	Composition				
	Type	Q	H	Pumps/Pompes	Pump/Pompe
	m³/h	m.W.C.	Main/Principales	HP	Jockey
FOC N	264	55	RNI 100-20	75	VIP 20 T -2
FOC N	264	65	RNI 100-26	100	VIP 30 T -3
FOC N	264	75	RNI 100-26	125	VIP 30 T -3
FOC N	264	85	RNI 100-26	125	VIP 35 T -3
FOC N	264	95	RNI 100-26	150	VIP 40 T -4
FOC N	264	100	RNI 100-32H	180	VIP 40 T -4
FOC N	264	110	RNI 100-32H	180	VIP 45 T -4
FOC N	264	115	RNI 100-32H	220	VIP 45 T -4
FOC N	264	125	RNI 100-32H	220	NX 4/22-5,5
FOC N	276	75	RNI 125-26H	125	VIP 30 T -3
FOC N	276	85	RNI 125-26H	150	VIP 35 T -3
FOC N	276	95	RNI 125-32H	180	VIP 40 T -4
FOC N	276	110	RNI 125-32H	220	VIP 45 T -4
FOC N	288	75	RNI 125-26H	125	VIP 30 T -3
FOC N	288	85	RNI 125-26H	150	VIP 35 T -3
FOC N	288	95	RNI 125-32H	180	VIP 40 T -4
FOC N	288	100	RNI 125-32H	220	VIP 40 T -4
FOC N	288	105	RNI 125-32H	220	VIP 45 T -4
FOC N	300	75	RNI 125-26H	125	VIP 30 T -3
FOC N	300	80	RNI 125-26H	150	VIP 35 T -3
FOC N	300	85	RNI 125-32H	180	VIP 35 T -3
FOC N	300	90	RNI 125-32H	180	VIP 40 T -4
FOC N	300	100	RNI 125-32H	220	VIP 40 T -4
FOC N	300	105	RNI 125-32H	220	VIP 45 T -4
FOC N	312	75	RNI 125-26H	125	VIP 30 T -3
FOC N	312	80	RNI 125-26H	150	VIP 35 T -3
FOC N	312	85	RNI 125-32H	180	VIP 35 T -3
FOC N	312	90	RNI 125-32H	180	VIP 40 T -4
FOC N	312	100	RNI 125-32H	220	VIP 40 T -4
FOC N	312	105	RNI 125-32H	220	VIP 45 T -4
FOC N	324	75	RNI 125-26H	125	VIP 30 T -3
FOC N	324	80	RNI 125-26H	150	VIP 35 T -3
FOC N	324	85	RNI 125-32H	180	VIP 35 T -3
FOC N	324	90	RNI 125-32H	180	VIP 40 T -4
FOC N	324	100	RNI 125-32H	220	VIP 40 T -4

Group/Groupe	Composition				
	Type	Q	H	Pumps/Pompes	Pump/Pompe
	m³/h	m.W.C.	Main/Principales	HP	Jockey
FOC N	324	105	RNI 125-32H	220	VIP 45 T -4
FOC N	336	70	RNI 125-26H	125	VIP 30 T -3
FOC N	336	75	RNI 125-26H	150	VIP 30 T -3
FOC N	336	80	RNI 125-26H	150	VIP 35 T -3
FOC N	336	85	RNI 125-32H	180	VIP 35 T -3
FOC N	336	100	RNI 125-32H	220	VIP 40 T -4
FOC N	348	70	RNI 125-26H	125	VIP 30 T -3
FOC N	348	75	RNI 125-26H	150	VIP 30 T -3
FOC N	348	80	RNI 125-26H	150	VIP 35 T -3
FOC N	348	85	RNI 125-32H	180	VIP 35 T -3
FOC N	348	100	RNI 125-32H	220	VIP 40 T -4
FOC N	360	70	RNI 125-26H	125	VIP 30 T -3
FOC N	360	75	RNI 125-26H	150	VIP 30 T -3
FOC N	360	80	RNI 125-26H	150	VIP 35 T -3
FOC N	360	85	RNI 125-32H	220	VIP 35 T -3
FOC N	360	100	RNI 125-32H	220	VIP 40 T -4
FOC N	372	70	RNI 125-26H	125	VIP 30 T -3
FOC N	372	75	RNI 125-26H	150	VIP 30 T -3
FOC N	372	80	RNI 125-32H	180	VIP 35 T -3
FOC N	372	85	RNI 125-32H	220	VIP 35 T -3
FOC N	372	100	RNI 125-32H	220	VIP 40 T -4
FOC N	384	75	RNI 125-32H	180	VIP 30 T -3
FOC N	384	80	RNI 125-32H	180	VIP 35 T -3
FOC N	384	85	RNI 125-32H	220	VIP 35 T -3
FOC N	384	95	RNI 125-32H	220	VIP 40 T -4
FOC N	396	75	RNI 125-32H	180	VIP 30 T -3
FOC N	396	85	RNI 125-32H	220	VIP 35 T -3
FOC N	396	90	RNI 125-32H	220	VIP 40 T -4
FOC N	408	75	RNI 125-32H	180	VIP 30 T -3
FOC N	408	90	RNI 125-32H	220	VIP 40 T -4
FOC N	420	70	RNI 150-26H	180	VIP 30 T -3
FOC N	420	75	RNI 150-26H	220	VIP 30 T -3
FOC N	420	80	RNI 150-26H	220	VIP 35 T -3
FOC N	420	85	RNI 125-32H	220	VIP 35 T -3
FOC N	420	90	RNI 125-32H	220	VIP 40 T -4

