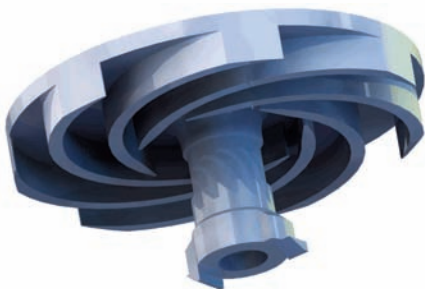
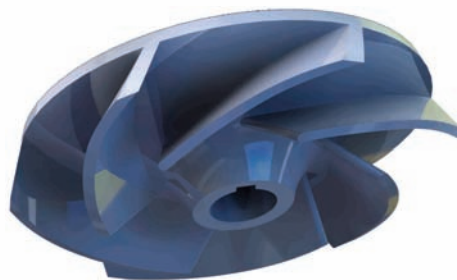




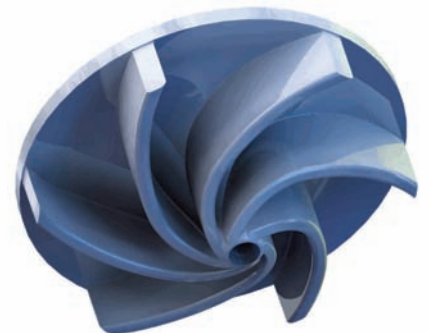
**Trituradora**  
**Grinder**  
**Broyeur**



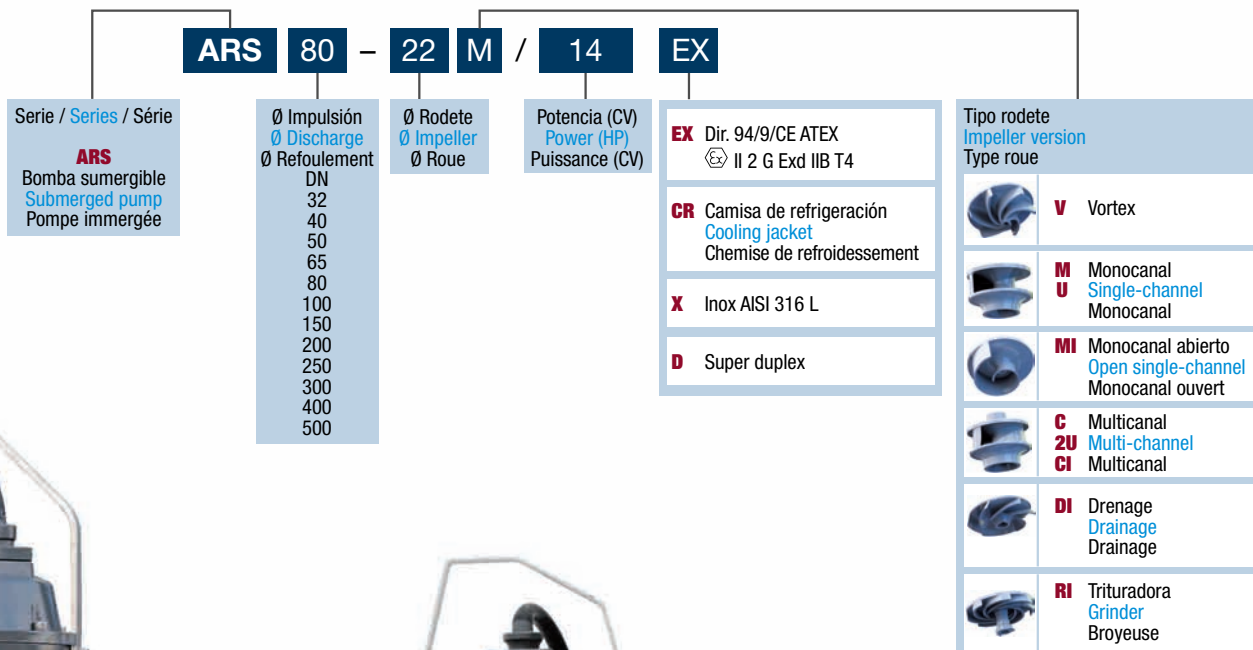
**Drenaje**  
**Drainage**  
**Drainage**



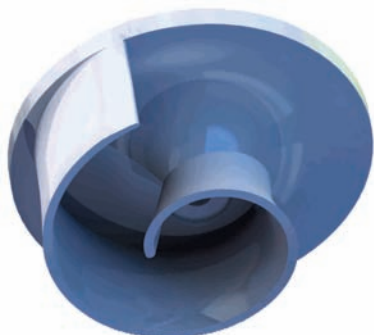
**Vortex**  
**Vortex**  
**Vortex**



Identificación de la serie / Identification of the series / Identification de la série



**Monocanal abierto**  
Open single-channel  
Monocanal ouvert



**Monocanal cerrado**  
Single-channel  
Monocanal



**Multicanal**  
Multi-channel  
Multicanal



**Rodamientos**

Rodamientos con lubricación permanente y sin mantenimiento. Rodamientos de alta resistencia, sobredimensionados para conferirles mayor durabilidad.

**Ball bearings**

Permanently lubricated maintenance free bearings are fitted as standard. High strength bearing, oversized to increase the durability.

**Roulements**

Roulements avec lubrification permanente et sans entretien. Roulements de haute résistance surdimensionnés pour augmenter leur durabilité.



**Motor**

Todos los grupos disponen de motores eléctricos trifásicos de alta eficiencia, tipo jaula de ardilla, protección IP-68 y aislamiento clase F y H, equipados con sonda térmica (PTC), dependiendo de versión.

**Motor**

All models have squirrel cage type high efficiency three phase electric motors, IP-68 protection and class F and H insulation, equipped with thermal sensor (PTC), depending on version.

**Moteur**

Tous les groupes sont munis de moteurs électriques triphasés de haut rendement, type à cage d'écureuil, protection IP-68 et isolement classe F et H, équipés avec protection thermique (PTC) suivant leur version.



**Cierre mecánico  
Carburo de silicio-  
viton**

Dos cierres mecánicos garantizan la estanqueidad del motor de la cámara de aceite. Cierres mecánicos estándar del mercado.

**Mechanical seal  
Silicon carbide-  
viton**

Hardened double mechanical seals in oil bath. Mechanical seal standard.

**Garniture  
mecanique  
carbure silice-viton**

Deux garnitures mécaniques garantissent l'étanchéité du moteur dans la chambre d'huile. Garnitures mécaniques standard.



**Sistema de  
acoplamiento**

Compatibilidad 100% con zócalo de acoplamiento de las principales marcas en el mercado.

**Automatic coupling  
system**

100% compatible with other leading manufacturers automatic coupling systems.

**Pied d'assise**

Compatibilidad du 100% avec les systèmes d'accouplements des principales marques du marché.



**Bridas de  
aspiración e  
impulsión**

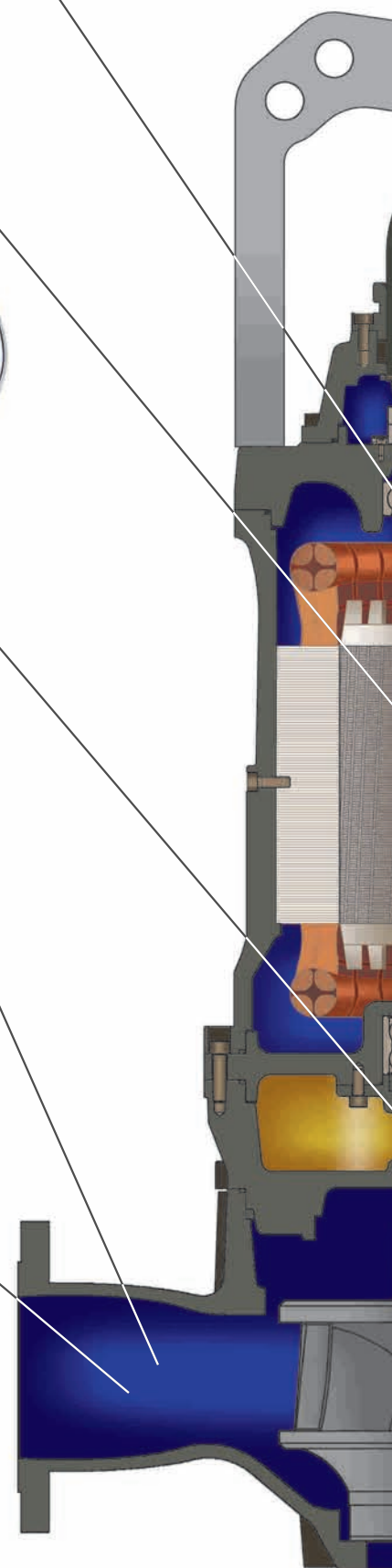
Según EN 1092-2 (DIN 28605) desde DN40 hasta DN500 y taladradas según norma DIN 2501-PN10.

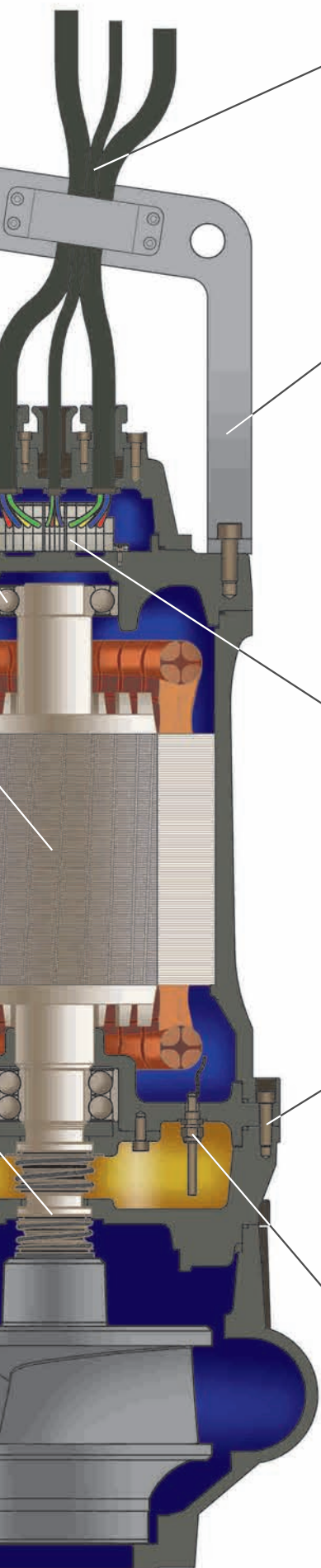
**Suction and  
discharge flanges**

According to EN 1092-2 (DIN 28605) from DN40 to DN500 and drilled according to norm DIN 2501-PN10.

**Brides d'aspiration  
et de refoulement**

Suivant EN 1092-2 (DIN 28605) de DN40 jusqu'à DN500, et taraudées suivant la norme DIN 2501-PN10.





**Finalización de cable**

Cable acabado con terminales y lettereros, protegido con una funda termoretráctil.

**Wire ending**

Cable finished with wire caps and letterings, protected with a thermoshrinkable cap.

**Finition des câbles**

Câbles finis avec connecteurs et identifications, protégés par une gaine thermoretractable.



**Asa**

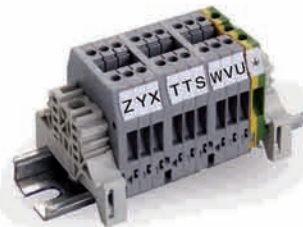
Bombas equipadas con asa de gran robustez. La forma del asa está diseñada para mantener la bomba con el ángulo adecuado para su elevación/descenso y para su montaje sobre el sistema de acoplamiento. Cable protegido contra tirones, dependiendo de versión.

**Handle**

Pumps equipped with high robustness. The handle's shape is designed to keep the pump with the suitable angle during the lifting/descent process and to assemble with the coupling system. Cable protection pull proof, depending on version.

**Poignée**

Pompes équipée avec de grandes poignées robustes. Leur forme a été dessinée pour soutenir la pompe dans un angle correct pour leur levage/descente et pour leur montage sur le système d'accouplement. Le câble est protégé contre les saccades suivant leur version.



**Conexiones eléctricas**

Los bornes debidamente marcados sobre carril DIN separan el circuito de fuerza y de maniobra, reduciendo riesgos de accidentes y facilitando el mantenimiento.

**Electrical connections**

Din track mounted connections are clearly marked and isolate connections, reducing the risk of accidents and easing maintenance.

**Connexions électriques**

Les bornes marquées sur le rail DIN séparent le circuit de puissance et de contrôle, en réduisant les risques d'accidents et en facilitant leur entretien.



**Tornillería**

Acero inoxidable de alta resistencia.

**Screws**

High strength stainless steel.

**Visserie**

Acier inoxydable de haute résistance.



**Sonda humedad**

Un dispositivo detecta la humedad en la cámara de aceite, (dependiendo de versión).

**Water probe**

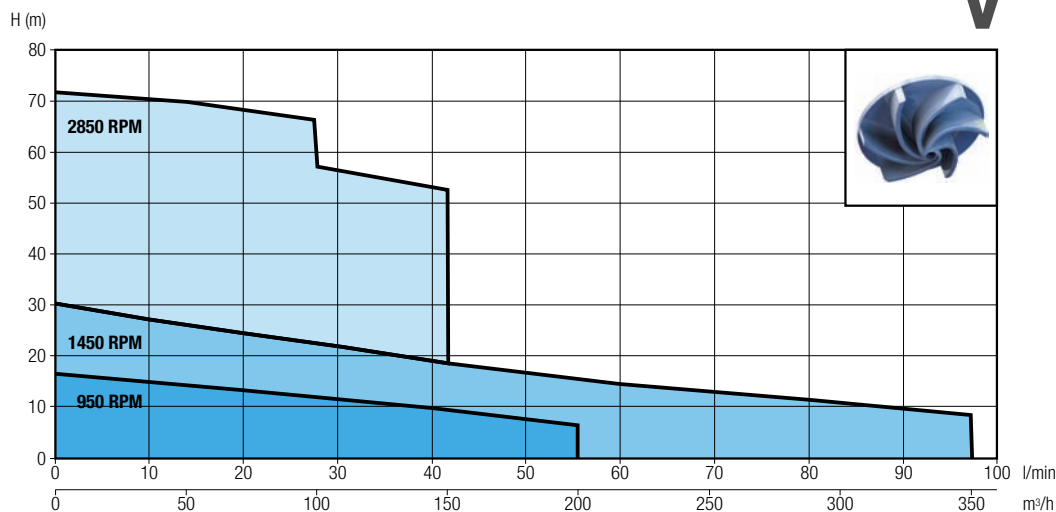
Sensor detects presence of water in the oil bath, (depending on version).

**Sonde de controle des infiltrations**

Un dispositif détecte l'humidité dans la chambre à huile, (suivant leur version).



**Vortex / Vortex / Vortex**

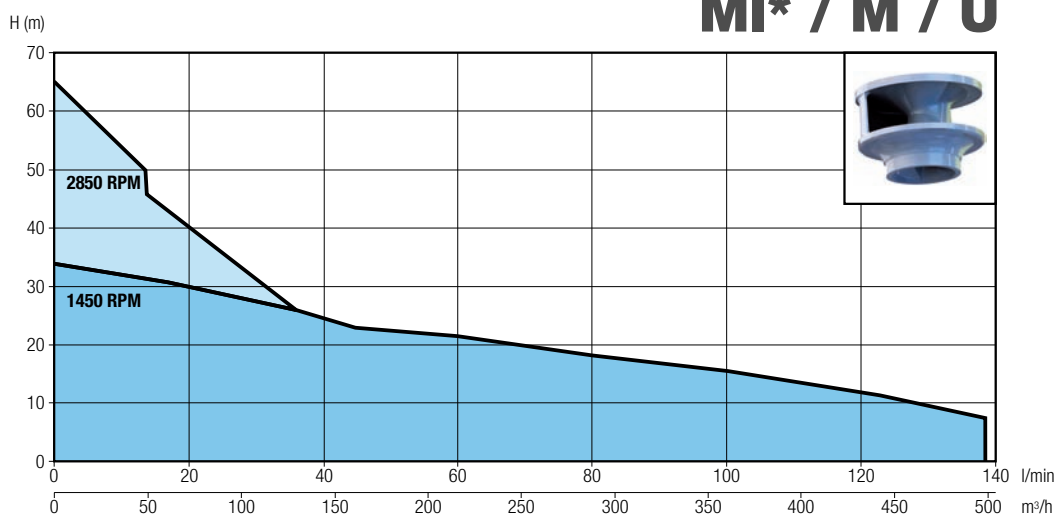


Electrobombas con impulsor retrasado tipo Vortex, que asegura pasos libres e integrales, especialmente recomendables para trasiego de aguas sucias y cargadas con cuerpos sólidos y filamentos en suspensión, líquidos procedentes de fosas biológicas, aguas meteóricas.

Electric submersible pumps with vortex impeller for maximum water passage. Used for pumping dirty water, water with either solids or filaments in suspension, sewage water, also used for industrial and civil applications.

Electropompes avec roue reculée type Vortex, pour assurer un passage libre et intégral, spécialement recommandées pour pomper des eaux sales et chargés de corps solides et de filaments en suspension, des liquides en provenance de fosses biologiques, eaux météoriques.

**Monocanal / Single Channel / Monocanal**



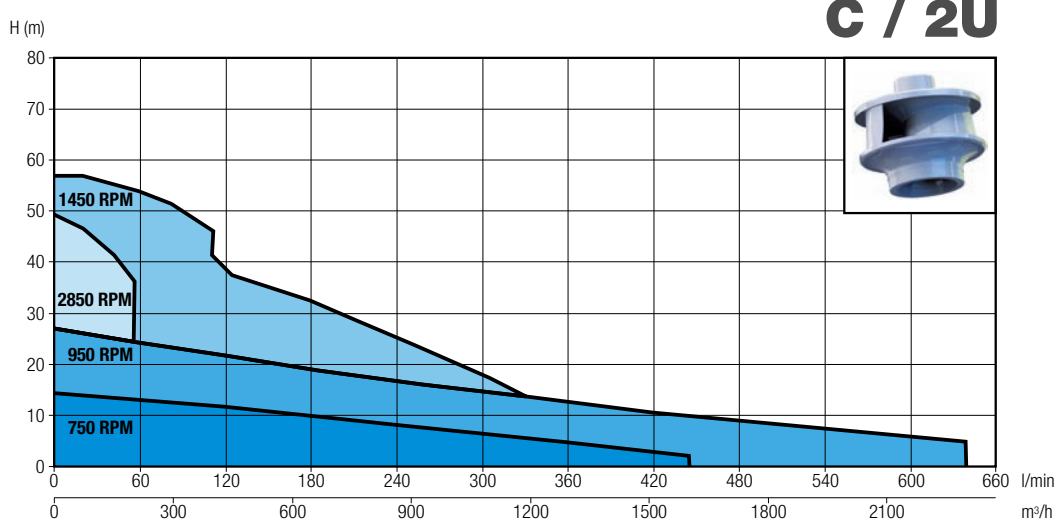
Electrobombas con impulsor monocanal cerrado, recomendables para el trasiego de aguas sucias y cargadas, en particular para pozos negros, recogida de fosas biológicas, y aguas sucias en general.

Electric submersible pump with closed single channel impeller, especially designed for pumping dirty water with suspended solids. Suited for pumping screened waste water, drainage in areas subject to flooding and pumping crude and activated sludge.

Electropompes avec roue monocanal fermé, recommandées pour le pompage d'eaux sales et chargées, spécialement conçues pour eaux d'égouts, fosses biologiques et eaux sales en général.

\* Monocanal abierto  
Open single-channel  
Monocanal ouvert

**Multicanal / With Channels / A Canaux**

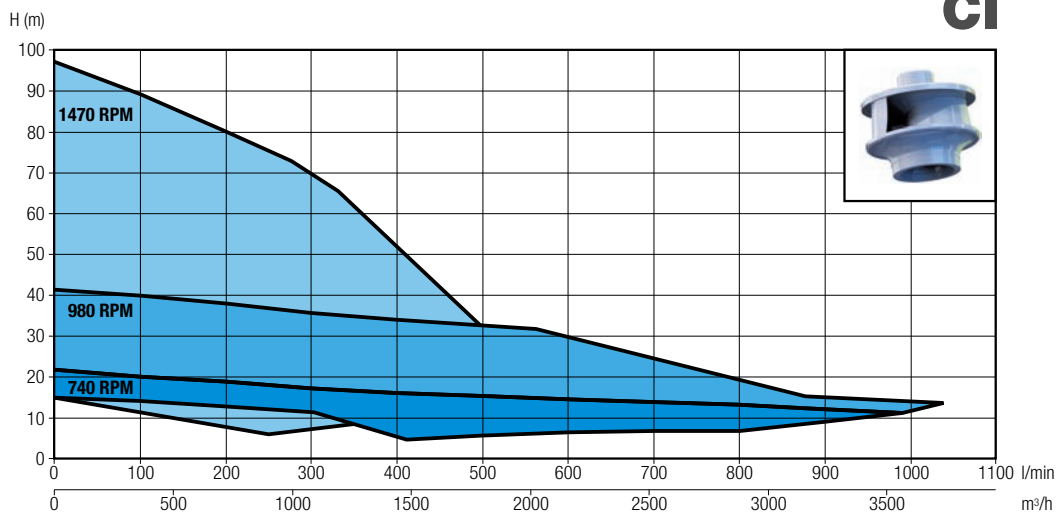


Electrobombas con impulsor a canales, son utilizadas para el trasiego de aguas sucias y cargadas, en particular para pozos negros, recogida de fosas biológicas, y aguas sucias en general.

Electric submersible pump with closed multi channel impeller, especially designed for pumping dirty water with suspended solids. Suited for pumping screened waste water, drainage in areas subject to flooding and pumping crude and activated sludge.

Electropompes avec roue à canal, utilisées pour le pompage d'eaux sales et chargées, spécialement conçues pour eaux d'égouts, fosses biologiques et eaux sales en général.

**Multicanal para grandes caudales / Multi-channel for large flows / Multicanal pour grand débits**

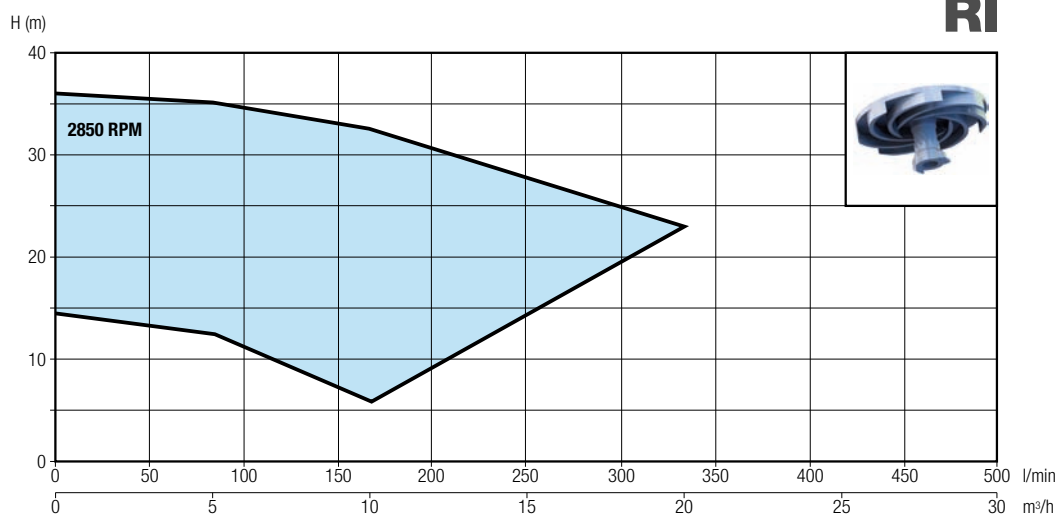


Electrobombas con impulsor a canales para grandes caudales y grandes pasos, utilizadas para el trasiego de aguas sucias y cargadas, en particular para pozos negros, recogida de fosas biológicas, y aguas sucias en general.

Electric submersible pump with closed multi-channel impeller for large flows and free pass especially designed for pumping dirty water with suspended solids. Suited for pumping screened waste water, drainage in areas subject to flooding and pumping crude and activated sludge.

Electropompes avec roue à canal pour grand débits et grand passages, utilisées pour le pompage d'eaux sales et chargées, spécialement conçues pour eaux d'égouts, fosses biologiques et eaux sales en général.

**Trituradora / Grinder / Dilacelateur**

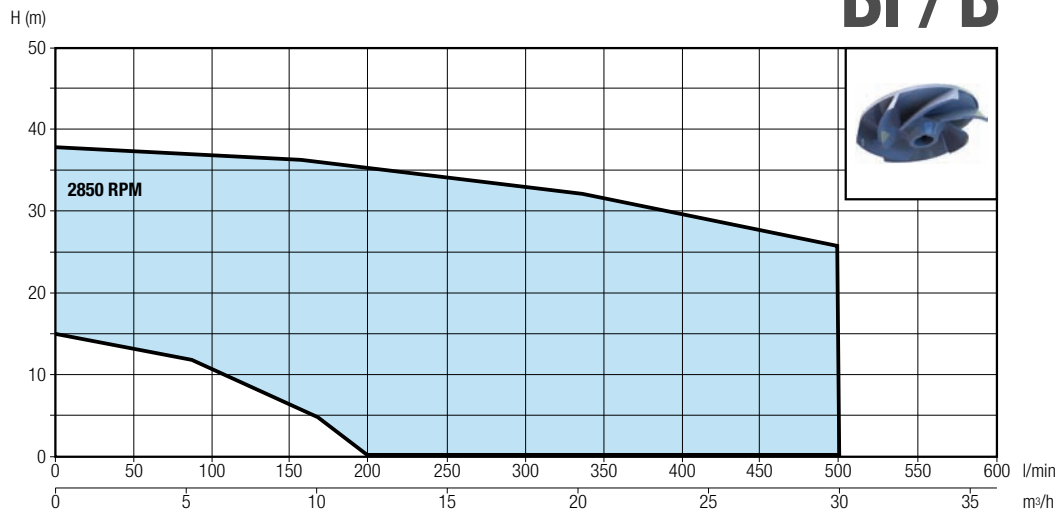


Electrobombas sumergidas con impulsor retrasado tipo Vortex con sistema de trituración en la aspiración, especialmente recomendables para el trasiego de aguas sucias o ligeramente cargadas, conteniendo cuerpos filamentosos triturables, líquidos procedentes de estaciones de servicio, comunidades, etc.

Electric submersible pump with grinder. Designed for pumping water with fibrous materials in suspension such as paper or textiles. Well suited for pumping waste water from service stations, housing communities, camping sites, etc.

Electropompes immergées avec roue multicanal ouverte avec système de broyage à l'aspiration, spécialement conçues pour le pompage d'eaux sales ou légèrement chargées contenant corps avec des filaments triturables, des liquides biologiques et des eaux d'origine civile, etc.

**Drenaje / Drainage / Drainage**



Electrobombas sumergidas para DRENAJE con impulsor abierto recomendables para el trasiego de aguas sucias o ligeramente cargadas, aguas pluviales con contenido en arenas y partículas abrasivas, líquidos procedentes de canteras, etc.

Electric submersible pumps for drainage with an semi open impeller. Specially designed for pumping lightly polluted water, raw water, rain water and water contaminated with mud, sand and abrasive particles etc.

Electropompes immergées pour Drainage avec roue multi-canal ouverte, recommandées pour le pompage d'eaux sales ou légèrement chargées, eaux pluviales contenant des sables et particules abrasives, liquides en provenance de chantiers, etc.

**Tablas de selección / Selection charts / Tables de selection**

**Características del fluido / Characteristics of fluid / Caractéristiques du fluide:**  
 Densidad máx. / Max. density / Max. densité: 1,2 kg/dm<sup>3</sup>  
 Temperatura máx. / Max. temperature / Temperature max.: 40°C  
 pH: 5,5 ÷ 9

**Alimentación / Power supply / Alimentation:**  
 3ph-50Hz

**Bombas vortex / Vortex pumps / Pompes vortex**

Código Code Code	Tipo Type Type	m <sup>3</sup> /h Q	Altura / Head / Hauteur (m.c.a. / m.w.c. / m.c.e.)																						
			0	10	20	30	50	70	100	150	200	250	300	350	400	450	500	600	800	1000	1300	1600	1900	2300	
P0037234	ARS 40-10V/0,5	7,3	3,1	1,55																					
P0037236	ARS 50-16V/1,8	12,4	10	8,5	7	3,5																			
P0037235	ARS 50-16V/2,5	15,6	12,3	10,65	9	5,6																			
P0005427	ARS 80-16V/2,5	9,1	7,4	6,6	5,8	4,4	1,7																		
P0037238	ARS 80-17V/5,5	17,5	14,9	13,6	12,3	9,8	5																		
P0037237	ARS 80-17V/4	15,2	12,8	11,6	10,4	8,1	3,6																		
P0030099	ARS 80B-18 V/5,5	20,3	19,4	18,4	17,3	15,1																			
P0030098	ARS 80B-18 V/7,5	17,5	13,8	12,8	11,8	12,2	9,8																		
P0030097	ARS 80B-18 V/7,5E	15	16,5	15,5	14,4	9,5	6,8																		
P0037241	ARS 80-19V/5	20,9	18,1	16,75	15,4	12,7	7,7	2,9																	
P0037240	ARS 80-19V/7,5	25,3	22,4	21	19,6	16,8	11,3	5,9																	
P0037239	ARS 80-19V/10	28,5	26,5	25,5	24,5	22,3	17,5																		
P0037242	ARS 80-20V/21	42,6	41,1	40,25	39,4	37,7	33,9	29,6																	
P0018418	ARS 80-20V/22	46,7	45	44,1	43,2	41,2	37																		
P0037245	ARS 80-21V/27	45,4	43,3	41,2	39,1	34,8	30,4	23,6																	
P0037244	ARS 80-22V/18	33,9	32,05	31,125	30,2	28,3	24,2	19,8	12,6																
P0037243	ARS 80-22V/20	38,2	36,5	35,65	34,8	33	29	24,5	16,9																
P0030087	ARS 80B-23 V/10	24,6	24,1	23,8	22,8	20,6	18,2	14																	
P0030086	ARS 80B-23 V/15	29,3	28,5	27,6	26,7	24,6	22,3	18,3																	
P0030085	ARS 80B-23 V/20	32,6	32	31,1	30,2	28,2	26	22,2	14,5																
P0032022	ARS 80B-23 V/20E	35	34	33	32	30	28	24																	
P0037248	ARS 100-23V/64	54	53,4	53,1	52,8	52,2	50,9	49,4	46,9	42															
P0037247	ARS 100-23V/64E2	60,5	60,4	60,4	60,3	60,1	59,5	58,6	56,9	52,8															
P0037246	ARS 100-23V/64E1	72,1	71,8	71,6	71,5	71	70,1	68,9	66,7																
P0037249	ARS 65-18V/1	6,7	5,5	4,85	4,2	2,7																			
P0005329	ARS 65-18V/1,5	8	6,7	6	5,3	3,8																			
P0005328	ARS 65-18V/1,7	9,6	8,1	7,35	6,6	4,9																			
P0005428	ARS 80-18V/1,5	6,9	6,1	5,7	5,3	4,3	2																		
P0005387	ARS 80-18V/1,7	8,2	7,3	6,8	6,3	5,2	3																		
P0031941	ARS 80A-19V/1	4,8	4,5	4,1	3,6	2																			
P0031942	ARS 80A-19V/1,5	6,2	5,9	5,6	5,1	3,8	2																		
P0014199	ARS 80A-19V/2	6,7	6,6	6,3	5,9	4,8	3,2																		
P0014201	ARS 80A-19V/3	8,4	8,3	7,9	7,5	6,5	5,1																		
P0014207	ARS 80A-21V/4	10	9,5	9,2	8,9	7,7	6,5	3,9																	
P0014208	ARS 80A-21V/5,5	12	11,7	11,3	11	9,8	8,7	6,5																	
P0037252	ARS 100-25V/12	14,8	14,5	14,4	14,2	13,9	13,2	12,3	10,8	7,9	4,2														
P0037251	ARS 100-25V/15	17,1	16,9	16,8	16,7	16,4	15,8	15	13,6	10,8	7,2	2,8													
P0037250	ARS 100-25V/18	19,3	19,2	19,1	19	18,9	18,4	17,8	16,6	14	10,6														
P0032632	ARS 100A-26V/5,5	13,7	13,1	12,5	11,8	10,5	9,2	6,8																	
P0032633	ARS 100A-26V/7,5	16	15,3	14,7	14	12,6	11,2	9,1																	
P0032634	ARS 100A-26V/7,5E	20	19,3	18,7	18	16,5																			
P0037253	ARS 100-27V/33	25	24,7	24,6	24,5	24,2	23,5	22,8	21,5	19	15,8	12	7,7	2,8											
P0014249	ARS 100A-30V/7,5	13,6	13,2	12,7	12,2	11	9,7	7,7	3,8																
P0014236	ARS 100A-30V/10	15,7	15,4	14,9	14,4	13,2	12	10	6,4																
P0014237	ARS 100A-30V/15	19,3	18,8	18,4	17,8	16,7	15,5	13,6	10,3	6,4															
P0018890	ARS 100A-30V/15E	21,7	21,3	20,7	20,3	19,2	18	16,2	12,8																
P0037254	ARS 150-27V/32	20,2	20	19,9	19,8	19,6	19,2	18,7	18	16,5	14,8	12,9	10,8	8,5											
P0018341	ARS 150-36V/30	26		25,1	24,8	24,2	22,9	21,7	19,8	16,45	13,1	9													
P0005281	ARS 150-36V/35	30,5		29,225	28,8	28	26,5	24,9	22,6	18,85	15,1	12													
P0037256	ARS 100-28V/6	8,6		8,45	8,4	8,3	7,9	7,4	6,5	3,95	1,4														
P0037255	ARS 100-28V/7	10,5		10,275	10,2	10	9,6	9	8	5,4	2,8														
P0018342	ARS 150-40V/12	13,5		12,9	12,7	12,4	11,6	10,7	9,4	6,9	4,4														
P0005282	ARS 150-40V/17	16,6		16	15,8	15,3	14,4	13,5	12,1	9,4	6,7														



**P1:** Potencia absorbida / *Absorbed power* / Puissance absorbée  
**P2:** Potencia en eje / *Shaft power* / Puissance au axe  
**In:** Corriente nominal / *Nominal current* / Courant nominal  
**COS. ϕ:** Factor de potencia / *Power factor* / Facteur de puissance  
**η Bmax.:** Rendimiento bomba / *Pump efficiency* / Rendiment pompe  
**η Tmax.:** Rendimiento total / *Total efficiency* / Rendiment total  
**DN:** Diámetro brida impulsión / *Outlet flange diameter* / Diamètre bride refoulement  
**T:** Protección térmica (PTC) / *Thermal protection (PTC)* / Protection thermique (PTC)

**H:** Sonda de humedad / *Humidity probe* / Sonde d'humidité  
**CR:** Camisa refrigeración / *Cooling jacket* / Chemise de refroidissement  
**Ex:** Atmósfera explosiva (ATEX) / *Explosive atmosphere (ATEX)* / Atmosphère explosive (ATEX)  
**Ia:** Intensidad arranque / *Starting current* / Intensité démarrage  
**N/h:** N° máximo arranques por hora / *Maximum starts per hour* / Nombre maximum démarrages par heure  
**●** Serie / *Standard* / Série  
**○** Opción / *Option* / Option  
**—** No disponible / *No available* / Non disponible

Tipo Type	RPM RPM T/MIN	Voltaje Voltage Voltage	P1 (Kw)	P2 (Kw)	P2 (CV)	In (A)	COS. ϕ	η Bmax.	η Tmax.	DN	Paso Pass Passage (mm)	Peso Weight Poids (Kg)	Cable Cable Cable	T.	H.	CR	Ex. 	Ia (A)	Arranque Starts Démarrages	N/h	Página Page Page
ARS 40-10W/0,5	2850	400	0,5	0,3	0,5	1	0,78	28%	19%	1" 1/4	30	14	4G1 mm2	-	-	-	-	5	Directo/DOL/Direct	20	21
ARS 50-16V/1,8	2850	400	1,7	1,3	1,8	3,2	0,78	30%	23%	Ø50	50	43	4G1,5 mm2	-	-	-	○	15	Directo/DOL/Direct	20	22
ARS 50-16V/2,5	2850	400	2,3	1,8	2,5	3,9	0,86	29%	23%	Ø50	50	43	4G1,5 mm2	-	-	-	○	21	Directo/DOL/Direct	20	22
ARS 80-16V/2,5	2850	400	2,2	1,7	2,5	3,8	0,86	20%	16%	DN80	60	40	4G1,5 mm2	-	-	-	-	21	Directo/DOL/Direct	20	23
ARS 80-17V/5,5	2850	400	3,7	3,1	5,5	5,8	0,91	28%	24%	DN80	50	60	4G2,5 mm2	-	-	-	○	32	Directo/DOL/Direct	20	24
ARS 80-17V/4	2850	400	3,2	2,7	4	5,2	0,90	27%	22%	DN80	50	60	4G2,5 mm2	-	-	-	○	32	Directo/DOL/Direct	20	24
ARS 80B-18 V/5,5	2850	400/690	4,9	4,0	5,5	9	0,78	36%	30%	DN80	80	93	10G2,5 mm2	●	●	-	-	68	YΔ	15	25
ARS 80B-18 V/7,5	2850	400/690	6,7	5,5	7,5	12	0,81	38%	31%	DN80	80	93	10G2,5 mm2	●	●	-	-	90	YΔ	15	25
ARS 80B-18 V/7,5E	2850	400/690	6,7	5,5	7,5	12	0,81	38%	31%	DN80	80	93	10G2,5 mm2	●	●	-	-	90	YΔ	15	25
ARS 80-19V/5	2850	400/690	4,5	3,7	5	7,7	0,84	31%	26%	DN80	50	77	12G1,5 mm2	●	●	-	○	65	Directo/DOL/Direct	20	26
ARS 80-19V/7,5	2850	400/690	6,2	5,2	7,5	10	0,87	33%	28%	DN80	50	77	12G1,5 mm2	●	●	-	○	74	YΔ	20	26
ARS 80-19V/10	2850	400/690	8,0	7,0	10	13,7	0,89	36%	31%	DN80	70	160	12G2,5 mm2	●	●	-	-	81	YΔ	15	26
ARS 80-20V/21	2850	400/690	18,0	15,7	21	33	0,79	37%	33%	DN80	50	190	12G4 mm2	●	●	○	○	194	YΔ	15	27
ARS 80-20V/22	2850	400/690	18,0	15,7	22	33	0,79	36%	32%	DN80	50	190	12G4 mm2	●	●	○	○	194	YΔ	15	27
ARS 80-21V/27	2850	400/690	22,5	20,0	27	37,9	0,90	34%	31%	DN80	80	200	2x4G10+4G2,5 mm2	●	●	○	-	284	YΔ	8	28
ARS 80-22V/18	2850	400/690	14,5	12,8	18	24,5	0,85	31%	28%	DN80	80	190	12G2,5 mm2	●	●	○	○	171	YΔ	15	29
ARS 80-22V/20	2850	400/690	17,3	14,6	20	28,7	0,87	33%	29%	DN80	80	190	12G2,5 mm2	●	●	○	○	194	YΔ	15	29
ARS 80B-23 V/10	2850	400/690	8,7	7,5	10	16	0,79	40%	34%	DN80	80	176	10G2,5 mm2	●	●	-	-	120	YΔ	15	30
ARS 80B-23 V/15	2850	400/690	12,8	11,0	15	23	0,80	40%	34%	DN80	80	176	10G2,5 mm2	●	●	-	-	173	YΔ	15	30
ARS 80B-23 V/20	2850	400/690	17,4	15,0	20	30	0,84	44%	38%	DN80	80	176	10G2,5 mm2	●	●	-	-	225	YΔ	10	30
ARS 80B-23 V/20E	2850	400/690	17,4	15,0	20	30	0,84	44%	38%	DN80	80	176	10G2,5 mm2	●	●	-	-	225	YΔ	10	30
ARS 100-23V/64	2850	400/690	51,6	47,0	64	87,2	0,90	46%	42%	DN100	80	320	2x4G10+4G2,5 mm2	●	●	-	-	510	YΔ	8	31
ARS 100-23V/64E2	2850	400/690	51,6	47,0	64	87,2	0,90	47%	43%	DN100	80	320	2x4G10+4G2,5 mm2	●	●	-	-	510	YΔ	8	31
ARS 100-23V/64E1	2850	400/690	51,6	47,0	64	87,2	0,90	40%	36%	DN100	80	320	2x4G10+4G2,5 mm2	●	●	-	-	510	YΔ	8	31
ARS 65-18V/1	1450	400	1,1	0,8	1	2,4	0,66	36%	25%	Ø60	50	42	4G1,5 mm2	-	-	-	○	12	Directo/DOL/Direct	20	32
ARS 65-18V/1,5	1450	400	1,3	0,9	1,5	2,6	0,72	39%	27%	Ø60	50	42	4G1,5 mm2	-	-	-	○	12	Directo/DOL/Direct	20	32
ARS 65-18V/1,7	1450	400	1,6	1,2	1,7	2,9	0,83	40%	30%	Ø60	50	42	4G1,5 mm2	-	-	-	○	16	Directo/DOL/Direct	20	32
ARS 80-18V/1,5	1450	400	1,3	1,0	1,5	2,5	0,76	39%	29%	DN80	50	47	4G1,5 mm2	-	-	-	○	16	Directo/DOL/Direct	20	33
ARS 80-18V/1,7	1450	400	1,6	1,2	1,7	2,8	0,83	40%	30%	DN80	50	47	4G1,5 mm2	-	-	-	○	16	Directo/DOL/Direct	20	33
ARS 80A-19V/1	1450	400	1,1	0,8	1	2,4	0,66	40%	29%	DN80	75	72	4G2,5 mm2	○	○	-	-	26	Directo/DOL/Direct	20	34
ARS 80A-19V/1,5	1450	400	1,5	1,1	1,5	3	0,71	40%	30%	DN80	75	72	4G2,5 mm2	○	○	-	-	26	Directo/DOL/Direct	20	34
ARS 80A-19V/2	1450	400	2,0	1,5	2	3,7	0,79	44%	34%	DN80	75	72	4G2,5 mm2	○	○	-	-	26	Directo/DOL/Direct	20	34
ARS 80A-19V/3	1450	400	2,8	2,2	3	5,1	0,81	54%	43%	DN80	75	72	4G2,5 mm2	○	○	-	-	33	Directo/DOL/Direct	20	34
ARS 80A-21V/4	1450	400	3,8	3,0	4	6,8	0,82	50%	41%	DN80	75	97	4G2,5 mm2	○	○	-	-	47	Directo/DOL/Direct	20	35
ARS 80A-21V/5,5	1450	400	5,1	4,0	5,5	9	0,82	50%	41%	DN80	75	97	4G2,5 mm2	○	○	-	-	63	Directo/DOL/Direct	20	35
ARS 100-25V/12	1450	400/690	9,9	8,7	12	19	0,79	44%	39%	DN100	80	200	12G2,5 mm2	●	●	○	○	121	YΔ	15	36
ARS 100-25V/15	1450	400/690	11,9	10,5	15	21,8	0,83	48%	42%	DN100	80	200	12G2,5 mm2	●	●	○	○	165	YΔ	10	36
ARS 100-25V/18	1450	400/690	15,0	13,2	18	27,5	0,83	52%	46%	DN100	80	200	12G2,5 mm2	●	●	○	○	165	YΔ	10	36
ARS 100A-26V/5,5	1450	400	5,1	4,0	5,5	9	0,82	48%	38%	DN100	100	135	10G2,5 mm2	○	○	-	-	63	YΔ	15	37
ARS 100A-26V/7,5	1450	400/690	6,8	5,5	7,5	12	0,82	50%	40%	DN100	100	135	10G2,5 mm2	●	●	-	-	84	YΔ	15	37
ARS 100A-26V/7,5E	1450	400/690	6,8	5,5	7,5	12	0,82	50%	40%	DN100	100	135	10G2,5 mm2	●	●	-	-	84	YΔ	15	37
ARS 100-27V/33	1450	400/690	25,8	24,0	33	47,2	0,83	48%	45%	DN100	80	340	2x4G10+4G2,5 mm2	●	●	○	-	301	YΔ	10	38
ARS 100A-30V/7,5	1450	400/690	6,5	5,5	7,5	12	0,83	48%	41%	DN100	100	197	10G2,5 mm2	●	●	-	-	84	YΔ	15	39
ARS 100A-30V/10	1450	400/690	8,6	7,5	10	16	0,84	50%	44%	DN100	100	197	10G2,5 mm2	●	●	-	-	112	YΔ	15	39
ARS 100A-30V/15	1450	400/690	12,5	11,0	15	23	0,85	52%	46%	DN100	100	213	10G2,5 mm2	●	●	-	-	161	YΔ	15	39
ARS 100A-30V/15E	1450	400/690	12,5	11,0	15	23	0,85	52%	46%	DN100	100	213	10G2,5 mm2	●	●	-	-	161	YΔ	15	39
ARS 150-27V/32	1450	400/690	25,3	23,5	32	46,3	0,83	45%	42%	DN150	100	355	2x4G10+4G2,5 mm2	●	●	○	-	301	YΔ	10	40
ARS 150-36V/30	1450	400/690	24,7	22,2	30	45	0,79	35%	32%	DN150	100	361	10G4 mm2	●	●	○	-	283	YΔ	15	41
ARS 150-36V/35	1450	400/690	29,0	26,1	35	54	0,78	34%	31%	DN150	100	361	10G4 mm2	●	●	○	-	386	YΔ	15	41
ARS 100-28V/6	950	400/690	5,2	4,1	6	9,4	0,80	51%	40%	DN10	80	166	12G2,5 mm2	●	●	○	○	64	Directo/DOL/Direct	20	42
ARS 100-28V/7	950	400/690	6,7	5,2	7	11,5	0,83	53%	41%	DN100	80	166	12G2,5 mm2	●	●	○	○	64	YΔ	20	42
ARS 150-40V/12	950	400/690	10,5	8,8	12	18,5	0,82	37%	32%	DN150	100	361	10G4 mm2	●	●	○	-	124	YΔ	15	43
ARS 150-40V/17	950	400/690	14,2	11,9	17	25	0,82	37%	32%	DN150	100	361	10G4 mm2	●	●	○	-	149	YΔ	15	43

**Tablas de selección / Selection charts / Tables de selection**

**Características del fluido / Characteristics of fluid / Caractéristiques du fluide:**  
 Densidad máx. / Max. density / Max. densité: 1,2 kg/dm<sup>3</sup>  
 Temperatura máx. / Max. temperature / Temperature max.: 40°C  
 pH: 5,5 ÷ 9

**Alimentación / Power supply / Alimentation:**  
 3ph-50Hz

**Bombas monocal / Single channel pumps / Pompes monocal**

Código Code	Tipo Type	m³/h Q	0	5	10	15	20	25	30	40	50	60	70	80	90	100	110	120	130	140	150	160	170	180		
P0030448	ARS 50-14M/1	Altura / Head / Hauteur (m.c.a. / m.w.c. / m.c.e.)	13	10,4	7,7	5,5	3																			
P0030450	ARS 50-14M/1,4		16	15	13	10,6	8	5,8	4																	
P0030452	ARS 50-14M/2		25	22,5	20	17	14,5																			
P0030462	ARS 80-14M/3		24	22	20	18	16	13,8	12	9																
P0030456	ARS 80-15M/2		16	14	12,5	11	9,5	8,2	7																	
P0030464	ARS 80-15M/4		27	24,2	22	20,5	18,1	16,1	14																	

**Bombas monocal / Single channels pumps / Pompes monocal**

Código Code	Tipo Type	m³/h Q	0	10	20	30	50	70	100	150	200	250	300	350	400	450	500	600	800	1000	1300	1600	1900	2300		
P0005325	ARS 65-13M/2	Altura / Head / Hauteur (m.c.a. / m.w.c. / m.c.e.)	19,5	16,1	14,2	12,3	8,1																			
P0039070	ARS 65-14M/2,5		18,1	15	13,45	11,9	8,7	2,1																		
P0005383	ARS 65-14M/3		19,9	17,5	16,2	14,9	12	5,5																		
P0030096	ARS 80B-15U/5,5		24,3	21	18,2	16	13,4	12																		
P0030095	ARS 80B-15U/7,5		27,8	24,7	21,8	19,4	16,2	14,5	11,9																	
P0030084	ARS 80B-22 U/10		37,3	35,4	31,3	28,8	24,5	20,3	13,7																	
P0039072	ARS 80B-22U/12,5		41,2	38,7	35,3	33	28,3	23,9	18																	
P0030083	ARS 80B-22 U/15		49,4	45,8	42,6	40	36,2	32,6	24,6																	
P0030088	ARS 80B-22 U/20		58,8	55,2	51,9	49,2	44,8	41,2	35																	
P0005467	ARS 80-22M/14		42,4	39,9	38,5	37,1	34	27,2	19,3																	
P0005464	ARS 80-22M/17		53,2	49,8	48,1	46,4	42,9	35,9	28,8																	
P0037259	ARS 80-22M/20		56,9	54,9	53,85	52,8	50,4	45,2	39,2																	
P0005312	ARS 80-22M/21		65,4	62,5	61	59,5	56,3	49,6																		
P0014203	ARS 80A-20U/2		10,3	9,1	8,2	7,2	5,8	4,9	1,9																	
P0014204	ARS 80A-20U/3		12,7	11,5	10,5	9,5	8	6,8	5																	
P0014253	ARS 80A-26U/4		15,2	14,1	13	11,8	9,8	8	5,9																	
P0014205	ARS 80A-26U/5,5		18,2	17	16	15	12,6	10,8	8,3																	
P0014206	ARS 80A-26U/7,5		22,2	21	20	19	16,5	14,5	12	8																
P0014219	ARS 80A-30U/10		24	23	21,6	20,4	18	16	13	8,3																
P0014220	ARS 80A-30U/15		28	27	25,7	24,4	22	19,8	16,5	11,7	8															
P0014214	ARS 100A-20U/4		13	12	11,3	10,5	9	8	6,5	3,7																
P0014227	ARS 100A-20U/5,5		15	14	13	12,2	11	9,7	8	5,6																
P0014216	ARS 100A-25U/5,5		18,5	17,3	16	15	13	11,2	9	5																
P0014218	ARS 100A-25U/7,5		21,5	20,3	19	18	16	14	11,7	8	3,3															
P0014223	ARS 100A-30U/10		22	21	20,5	19	17,5	16	13,5	10,5	6															
P0014225	ARS 100A-30U/15		27	26	25	24	22	20,5	18	14,8	11	6														
P0014241	ARS 100A-35U/20		30	29,5	29	28,4	27	25,8	23,6	19,5	14,5															
P0014245	ARS 100A-35U/25		34	33,5	33	32,4	31,3	30	28	24	19,5	14														
P0014211	ARS 150A-30U/20		27	26	25,5	24,5	23	21,8	20	17,5	15	13	10,8	7,7												
P0018889	ARS 150A-30U/25		30	29	28,5	27,5	26	24,8	23	20,5	18,5	16,2	14,2	12	9											
P0014248	ARS 150A-30U/30		34	33	32,5	31,5	30	28,8	27	24	22	19,8	17,8	15,8	13	10										

**Bombas multicanal / With channels pumps / Pompes a cannaux**

Código Code	Tipo Type	m³/h Q	0	10	20	30	50	70	100	150	200	250	300	350	400	450	500	600	800	1000	1300	1600	1900	2300		
P0005430	ARS 65-12C/3,5	Altura / Head / Hauteur (m.c.a. / m.w.c. / m.c.e.)	14,4			13,3	12,4	9,9	6,4																	
P0005353	ARS 65-12C/4		17,4			16,2	15,2	12,7	9,3																	
P0005340	ARS 80-14C/7,5		21,2			20,7	20	18	15	8,7																
P0005299	ARS 80-14C/8		24,4			24,1	23,5	21,6	18,5	11,9																
P0030094	ARS 80B-15 2U/5,5		24,8	27	21,7	20,4	17,9	15,3	11,3																	
P0030093	ARS 80B-15 2U/7,5		28,4	30,3	25,7	24,4	21,8	19,3	15,3																	
P0037260	ARS 80-16C/10		31,2	30,6	30,1	29,7	28,5	25,6	21,9	14,6																
P0005466	ARS 100-19C/16		34,7			33,6	32,9	31,1	28,8	24,5	16,5															

**P1:** Potencia absorbida / *Absorbed power* / Puissance absorbée  
**P2:** Potencia en eje / *Shaft power* / Puissance au axe  
**In:** Corriente nominal / *Nominal current* / Courant nominal  
**COS. ϕ:** Factor de potencia / *Power factor* / Facteur de puissance  
**η Bmax:** Rendimiento bomba / *Pump efficiency* / Rendiment pompe  
**η Tmax:** Rendimiento total / *Total efficiency* / Rendiment total  
**DN:** Diámetro brida impulsión / *Outlet flange diameter* / Diamètre bride refoulement  
**T:** Protección térmica (PTC) / *Thermal protection (PTC)* / Protection thermique (PTC)

**H:** Sonda de humedad / *Humidity probe* / Sonde d'humidité  
**CR:** Camisa refrigeración / *Cooling jacket* / Chemise de refroidissement  
**Ex:** Atmósfera explosiva (ATEX) / *Explosive atmosphere (ATEX)* / Atmosphère explosive (ATEX)  
**Ia:** Intensidad arranque / *Starting current* / Intensité démarrage  
**N/h:** Nº máximo arranques por hora / *Maximum starts per hour* / Nombre maximum démarrages par heure  
● Serie / *Standard* / Série  
○ Opción / *Option* / Option  
— No disponible / *No available* / Non disponible

Tipo Type	RPM RPM T/MIN	Voltaje Voltage	P1 (Kw)	P2 (Kw)	P2 (CV)	In (A)	COS. ϕ	η Bmax.	η Tmax.	DN	Paso Pass Passage (mm)	Peso Weight Poids (Kg)	Cable Cable Cable	T.	H.	CR	Ex.	Ia (A)	Arranque Starts Démarrages	N/h	Página Page
ARS 50-14MI/1	2850	400	1,3	0,8	1	2,9	0,65	60%	58%	DN50	25	33	8G1,5 mm2	-	-	-	-	17,4	Directo/DOL/Direct	20	44
ARS 50-14MI/1,4	2850	400	1,8	1	1,4	3,2	0,81	75%	56%	DN50	25	33	8G1,5 mm2	-	-	-	-	19,2	Directo/DOL/Direct	20	44
ARS 50-14MI/2	2850	400	2	1,5	2	4,3	0,67	76%	75%	DN50	25	35	8G1,5 mm2	-	-	-	-	25,8	Directo/DOL/Direct	20	44
ARS 80-14MI/3	2850	400	3,4	2,2	3	4,9	1	76%	65%	DN80	40	45	8G1,5 mm2	-	-	-	-	29,4	Directo/DOL/Direct	20	45
ARS 80-15MI/2	2850	400	2,1	1,5	2	4,3	0,7	76%	71%	DN80	30	35	8G1,5 mm2	-	-	-	-	25,8	Directo/DOL/Direct	20	46
ARS 80-15MI/4	2850	400	4	3	4	6,4	0,9	76%	75%	DN80	40	45	8G1,5 mm2	-	-	-	-	38,4	Directo/DOL/Direct	20	46

Tipo Type	RPM RPM T/MIN	Voltaje Voltage	P1 (Kw)	P2 (Kw)	P2 (CV)	In (A)	COS. ϕ	η Bmax.	η Tmax.	DN	Paso Pass Passage (mm)	Peso Weight Poids (Kg)	Cable Cable Cable	T.	H.	CR	Ex.	Ia (A)	Arranque Starts Démarrages	N/h	Página Page
ARS 65-13M/2	2850	400	1,6	1,3	2	3	0,77	58%	45%	Ø60	30	42	4G1,5 mm2	-	-	-	○	14,7	Directo/DOL/Direct	20	47
ARS 65-14M/2,5	2850	400	2,2	1,8	2,5	3,6	0,83	44%	34%	Ø60	40	45	4G1,5 mm2	-	-	-	○	21	Directo/DOL/Direct	20	48
ARS 65-14M/3	2850	400	2,5	2	3	4,1	0,87	52%	41%	Ø60	40	45	4G1,5 mm2	-	-	-	○	21	Directo/DOL/Direct	20	48
ARS 80B-15U/5,5	2850	400/690	4,9	4	5,5	9	0,78	66%	54%	DN80	50	94	10G2,5 mm2	●	●	-	-	67,5	YΔ	15	49
ARS 80B-15U/7,5	2850	400/690	6,7	5,5	7,5	12	0,88	67%	55%	DN80	50	94	10G2,5 mm2	●	●	-	-	90	YΔ	15	49
ARS 80B-22 U/10	2850	400/690	8,7	7,5	10	16	0,83	65%	56%	DN80	55	174	10G2,5 mm2	●	●	-	-	120	YΔ	15	50
ARS 80B-22U/12,5	2850	400/690	11	9,5	12,5	21	0,84	65%	56%	DN80	56	174	10G2,5 mm2	●	●	-	-	144	YΔ	15	50
ARS 80B-22 U/15	2850	400/690	12,8	11	15	23	0,84	65%	56%	DN80	55	174	10G2,5 mm2	●	●	-	-	172,5	YΔ	15	50
ARS 80B-22 U/20	2850	400/690	17,4	15	20	30	0,88	65%	56%	DN80	55	174	10G2,5 mm2	●	●	-	-	225	YΔ	10	50
ARS 80-22M/14	2850	400/690	11,3	9	14	23,3	0,72	47%	38%	DN80	40	190	12G2,5 mm2	●	●	○	○	174	YΔ	15	51
ARS 80-22M/17	2850	400/690	14,2	11,3	17	26,6	0,81	53%	42%	DN80	40	190	12G2,5 mm2	●	●	○	○	174	YΔ	15	51
ARS 80-22M/20	2850	400/690	17,1	14,4	20	29	0,89	52%	46%	DN80	40	190	12G2,5 mm2	●	●	○	○	194	YΔ	15	51
ARS 80-22M/21	2850	400/690	17,5	15,2	21	34	0,86	48%	42%	DN80	40	190	12G2,5 mm2	●	●	○	○	194	YΔ	15	51
ARS 80A-20U/2	1450	400	2	1,5	2	3,7	0,79	70%	55%	DN80	76	67	4G2,5 mm2	○	○	-	-	25,9	Directo/DOL/Direct	20	52
ARS 80A-20U/3	1450	400	2,8	2,2	3	5,1	0,81	70%	56%	DN80	76	67	4G2,5 mm2	○	○	-	-	33,2	Directo/DOL/Direct	20	52
ARS 80A-26U/4	1450	400	3,8	3	4	6,8	0,81	63%	50%	DN80	76	96	4G2,5 mm2	○	○	-	-	47,6	Directo/DOL/Direct	21	53
ARS 80A-26U/5,5	1450	400	4,9	4	5,5	9	0,82	63%	51%	DN80	76	96	4G2,5 mm2	○	○	-	-	63	Directo/DOL/Direct	20	53
ARS 80A-26U/7,5	1450	400/690	6,8	5,5	7,5	12	0,83	63%	51%	DN80	76	137	10G2,5 mm2	●	●	-	-	84	YΔ	20	53
ARS 80A-30U/10	1450	400/690	8,9	7,5	10	16	0,84	60%	53%	DN80	76	195	10G2,5 mm2	●	●	-	-	112	YΔ	15	54
ARS 80A-30U/15	1450	400/690	12,9	11	15	23	0,85	60%	54%	DN80	76	208	10G2,5 mm2	●	●	-	-	161	YΔ	15	54
ARS 100A-20U/4	1450	400/690	3,8	3	4	6,8	0,82	70%	56%	DN100	100	94	10G2,5 mm2	○	○	-	-	47	Directo/DOL/Direct	20	55
ARS 100A-20U/5,5	1450	400/690	5,1	4	5,5	9	0,82	70%	56%	DN100	100	98	10G2,5 mm2	○	○	-	-	63	Directo/DOL/Direct	20	55
ARS 100A-25U/5,5	1450	400/690	5,1	4	5,5	9	0,82	70%	56%	DN100	80	104	10G2,5 mm2	○	○	-	-	63	Directo/DOL/Direct	20	56
ARS 100A-25U/7,5	1450	400/690	6,8	5,5	7,5	12	0,83	70%	56%	DN100	80	139	10G2,5 mm2	●	●	-	-	84	YΔ	20	56
ARS 100A-30U/10	1450	400/690	9	7,5	10	16	0,78	62%	54%	DN100	90	216	10G2,5 mm2	●	●	-	-	112	YΔ	15	57
ARS 100A-30U/15	1450	400/690	12	11	15	23	0,79	62%	55%	DN100	90	216	10G2,5 mm2	●	●	-	-	161	YΔ	15	57
ARS 100A-35U/20	1450	400/690	17,5	15	20	30	0,85	65%	57%	DN100	80	250	2x(4G6)+4G2,5 mm2	●	●	-	-	275	YΔ	10	58
ARS 100A-35U/25	1450	400/690	21,5	18,5	25	37	0,85	65%	57%	DN100	80	250	2x(4G6)+4G2,5 mm2	●	●	-	-	275	YΔ	10	58
ARS 150A-30U/20	1450	400/690	17,5	15	20	30	0,85	69%	61%	DN150	100	250	2x(4G6)+4G2,5 mm2	●	●	-	-	239	YΔ	10	59
ARS 150A-30U/25	1450	400/690	21,5	18,5	25	37	0,85	69%	61%	DN150	100	250	2x(4G6)+4G2,5 mm2	●	●	-	-	277	YΔ	10	59
ARS 150A-30U/30	1450	400/690	24,5	22	30	43	0,86	69%	62%	DN150	100	250	2x(4G6)+4G2,5 mm2	●	●	-	-	322	YΔ	10	59

Tipo Type	RPM RPM T/MIN	Voltaje Voltage	P1 (Kw)	P2 (Kw)	P2 (CV)	In (A)	COS. ϕ	η Bmax.	η Tmax.	DN	Paso Pass Passage (mm)	Peso Weight Poids (Kg)	Cable Cable Cable	T.	H.	CR	Ex.	Ia (A)	Arranque Starts Démarrages	N/h	Página Page
ARS 65-12C/3,5	2850	400	2,8	2,3	3,5	4,8	0,84	61%	50%	DN65	30	58	4G2,5 mm2	-	-	-	○	31,9	Directo/DOL/Direct	20	60
ARS 65-12C/4	2850	400	3,7	3,1	4	5,8	0,91	64%	53%	DN65	30	58	4G2,5 mm2	-	-	-	○	31,9	Directo/DOL/Direct	20	60
ARS 80-14C/7,5	2850	400/690	5,2	4,4	7,5	8,7	0,85	72%	61%	DN80	30	77	12G1,5 mm2	●	●	-	○	12,5	Directo/DOL/Direct	20	61
ARS 80-14C/8	2850	400/690	6,6	5,6	8	11	0,89	73%	61%	DN80	30	77	12G1,5 mm2	●	●	-	○	12,5	YΔ	20	61
ARS 80B-15 2U/5,5	2850	400/690	4,9	4	5,5	9	0,78	72%	59%	DN80	40	94	10G2,5 mm2	●	●	-	-	67,5	YΔ	15	62
ARS 80B-15 2U/7,5	2850	400/690	6,7	5,5	7,5	12	0,88	73%	60%	DN80	40	94	10G2,5 mm2	●	●	-	-	90	YΔ	15	62
ARS 80-16C/10	2850	400/690	8,2	7	10	13,8	0,91	66%	56%	DN80	30	150	12G2,5 mm2	●	●	-	-	91,5	YΔ	15	63
ARS 100-19C/16	2850	400/690	12,3	9,8	16	22	0,82	71%	57%	DN100	40	200	12G2,5 mm2	●	●	○	○	174	YΔ	15	64

**Tablas de selección / Selection charts / Tables de selection**

**Características del fluido / Characteristics of fluid / Caractéristiques du fluide:**  
 Densidad máx. / Max. density / Max. densité: 1,2 kg/dm<sup>3</sup>  
 Temperatura máx. / Max. temperature / Temperature max.: 40°C  
 pH: 5,5 ÷ 9

**Alimentación / Power supply / Alimentation:**  
 3ph-50Hz

**Bombas multicanal / With channels pumps / Pompes a cannaux**

Código Code	Tipo Type	m <sup>3</sup> /h Q	Altura / Head / Hauteur (m.c.a. / m.w.c. / m.c.e.)																					
			0	10	20	30	50	70	100	150	200	250	300	350	400	450	500	600	800	1000	1300	1600	1900	2300
P0005351	ARS 100-19C/17,5		39,1			37,8	37,1	35,2	33	28,9	18,7	8,5												
P0005310	ARS 100-19C/20		43,3			42,1	41,3	39,5	37,4	33,7	24,6	15,5												
P0037261	ARS 100-19C/21		47,8			46,5	45,7	43,9	41,8															
P0030090	ARS 100B-20 2U/10		32,4	31,4	30,4	29,2	26,6	23,8	18,9	22,5														
P0030089	ARS 100B-20 2U/15		39	38	37	35,8	33,4	30,6	26,2	16,5														
P0030088	ARS 100B-20 2U/20		43,8	42,8	41,8	40,7	38,3	35,6	31,4	22,5	10,8													
P0037262	ARS 100-20C/26		48	47,7	47,5	47,2	46,6	45	42,9	38,8	29,1	16,2												
P0037263	ARS 150-21C/60		49,3	49,1	48,9	48,7	48,4	47,6	46,6	44,8	41	36,2												
P0037264	ARS 100-23C/5,5		13,3	12,9	12,7	12,4	12	11	10	8,3	5,3	1,9												
P0005373	ARS 100-24C/7		17,4			16,3	15,8	14,6	13,4	11,4	7,5	3,5												
P0005429	ARS 100-24C/8		18,9			17,6	16,9	15,5	14,1	12	8,1	4,2												
P0037265	ARS 100-24C/9		18,4			17,4	17	16	14,9	13,3	10,3	7,2												
P0005319	ARS 100-24C/11		19,3			18,8	18,4	17,7	16,9	15,5	12,4	9,2												
P0037266	ARS 100-24C/12		21,5			20,6	20,2	19,2	18,2	16,6	13,4	10,2												
P0014230	ARS 100A-30 2U/10		19	18,5	18	17,8	17	16	14,6	11,7	9	5,5												
P0014233	ARS 100A-30 2U/12,5		20,5	20	19,8	19,5	18,8	17,8	16,2	13,5	11	7,5	4,5											
P0037268	ARS 150-29C/25		22,7	22,6	22,5	22,5	22,3	22	21,6	20,9	19,5	17,7	15,5	12,9	10	6,6								
P0005288	ARS 150-29C/30		24,7	24,7	24,7	24,6	24,6	24,4	24,1	23,6	22,4	20,8	18,8	16,3	13,5	10,2	2,3							
P0037267	ARS 150-29C/37		27,6	27,6	27,6	27,5	27,5	27,3	27	26,5	25,4	23,8	21,9	19,5	16,7	13,5								
P0037269	ARS 150-30C/35		29,5	29,4	29,4	29,3	29,2	28,9	28,5	27,8	26,3	24,3	22	19,2	15,9	12,3								
P0037271	ARS 150-30C/37		31,4	31,2	31,1	31	30,8	30,3	29,8	29	27,4	25,5	23,4	21	18,3	15,4	8,8							
P0037270	ARS 150-30C/42		32,9	32,8	32,7	32,6	32,5	32,2	31,8	31,2	29,9	28,3	26,3	24,1	21,6	18,8	12,3							
P0037272	ARS 150-32C/37		35,7	35,5	35,3	35,2	34,9	34,4	33,8	32,8	30,9	28,8	26,4	23,6										
P0037273	ARS 150-32C/39		30,7	30,7	30,6	30,6	30,5	30,3	30	29,4	28,1	26,3	24	21,2	18	14,3	5,6							
P0030003	ARS 150A-35 2U/30		29	29	29	29	28	28	27	25	23	21	18	16	13	9								
P0030004	ARS 150A-35 2U/40		34	34	33	33	33	32	31	29	27	25	23	21	18	16								
P0030005	ARS 150A-35 2U/50		38	37	37	37	36	36	35	33	31	29	27	25	22	20	17							
P0030006	ARS 150A-35 2U/55		41	40,6	40,4	40	39,2	38,7	37,5	36,5	33,9	32,2	30,3	28	26	23,6	21,8	16						
P0036859	ARS 150A-35 2U/60		42	41,8	41	40,5	39,8	38,8	37,5	36,5	34	33	32,1	31	29,2	27,3	26	20						
P0037274	ARS 150-35C/70		42,3	42,3	42,4	42,4	42,4	42,4	42,3	42	41	39,5	37,3	34,7	31,4	27,6								
P0037277	ARS 150-40C/100		44,9							45,5	44,6	43,7	41	38,2	35,5	32,7	22,3	11,9						
P0037276	ARS 150-40C/105		51							51	50,1	49,2	47	44,9	42,7	40,5	33							
P0037275	ARS 150-40C/110		57,1							56,4	55,4	54,4	53	51	48,5	46								
P0030007	ARS 200A-35 2U/40		30	29,5	29	28,5	28	27,5	26,5	25,2	24	22,5	21	19	17,5	15,5	14	10						
P0030008	ARS 200A-35 2U/50		34,5	34,3	34	33,7	33,5	32,5	32	30,5	29	27,5	26	24,5	23	21	19,5	16	7,5					
P0030008	ARS 200A-35 2U/60		38,4	38,1	37,8	37,4	36,8	36,1	35,1	33,6	32,1	30,7	29,3	27,9	26,6	25,2	23,8	20,7	13,5					
P0018351	ARS 200-35C/45		29,2							27,1	25,9	24,6	23,2	21,8	20,4	19	15,6	12,2	4,4					
P0018350	ARS 200-35C/55		33,6							32,1	31,1	30,1	28,7	27,4	26	24,6	20,8	17	7,3					
P0018347	ARS 200-35C/60		37,1							34,7	33,4	32	30,5	29	27,5	26	22,5	18,9	10,9					
P0037279	ARS 250-42C/60		37,1							35,7	34,9	34	33	32,1	31,1	30,1	27,7	25,3	19,6	12,9	1,3			
P0018343	ARS 250-42C/86		40,8							39,1	38,2	37,2	36,1	35,1	34	32,9	30,4	27,8	22	15,4	4,1			
P0018338	ARS 250-42C/100		43,8							42,3	41,4	40,5	39,5	38,5	37,4	36,4	33,9	31,3	25,4	18,5	6,6			
P0037278	ARS 250-42C/110		46,1							44,5	43,6	42,7	41,7	40,6	39,6	38,5	36	33,4	27,5	20,7	8,8			
P0037281	ARS 100-26C/3		7,6	7,5	7,4	7,3	7,1	6,6	5,9	4,7														
P0037280	ARS 100-26C/3,5		8,8	8,5	8,3	8,1	7,7	7	6,2	5,1	3,1	1,1												
P0037283	ARS 150-28C/7		12,8	12,5	12,4	12,2	11,9	11,2	10,6	9,6	8	6,3												
P0037282	ARS 150-28C/8		13,3	13	12,9	12,7	12,3	11,7	11,1	10,2	8,6	7												
P0037285	ARS 150-32C/13		14,5	14,3	14,3	14,2	14	13,7	13,4	12,7	11,6	10,1	8,5	6,6	4,5	2,2								
P0037284	ARS 150-32C/16		16,9	16,8	16,7	16,7	16,5	16,2	15,8	15,2	14,1	12,7	11,1	9,3	7,3	5,1								
P0005338	ARS 200-34C/13		13,2				12,6	12,3	11,9	11,4	10,3	9,4	8,5	7,2	6,0	5								
P0037287	ARS 200-34C/15		14,3				13,8	13,5	13,1	12,6	11,5	10,7	9,6	8,5	6,1	5,9								
P0037286	ARS 200-34C/17		16,5				16,1	15,8	15,4	14,9	14	13,1	12	11	9,8	8,3								
P0037290	ARS 200-36C/20		12,8							12,1	11,6	11,2	10,5	9,6	9	8,3	6,4	4						

**P1:** Potencia absorbida / *Absorbed power* / Puissance absorbée  
**P2:** Potencia en eje / *Shaft power* / Puissance au axe  
**In:** Corriente nominal / *Nominal current* / Courant nominal  
**COS. φ:** Factor de potencia / *Power factor* / Facteur de puissance  
**η Bmax.:** Rendimiento bomba / *Pump efficiency* / Rendiment pompe  
**η Tmax.:** Rendimiento total / *Total efficiency* / Rendiment total  
**DN:** Diámetro brida impulsión / *Outlet flange diameter* / Diamètre bride refoulement  
**T:** Protección térmica (PTC) / *Thermal protection (PTC)* / Protection thermique (PTC)

**H:** Sonda de humedad / *Humidity probe* / Sonde d'humidité  
**CR:** Camisa refrigeración / *Cooling jacket* / Chemise de refroidissement  
**Ex:** Atmósfera explosiva (ATEX) / *Explosive atmosphere (ATEX)* / Atmosphère explosive (ATEX)  
**Ia:** Intensidad arranque / *Starting current* / Intensité démarrage  
**N/h:** N° máximo arranques por hora / *Maximum starts per hour* / Nombre maximum démarrages par heure  
● Serie / *Standard* / Série  
○ Opción / *Option* / Option  
— No disponible / *No available* / Non disponible

Tipo Type Type	RPM RPM T/MIN	Voltaje Voltage Voltage	P1 (Kw)	P2 (Kw)	P2 (CV)	In (A)	COS. φ	η Bmax.	η Tmax.	DN	Paso Pass Passage (mm)	Peso Weight Poids (Kg)	Cable Cable Cable	T.	H.	CR	Ex. 	Ia (A)	Arranque Starts Démarrages	N/h	Página Page Page
ARS 100-19C/17,5	2850	400/690	14,8	12,5	17,5	25,9	0,85	73%	59%	DN100	40	200	12G2,5 mm2	●	●	○	○	174	YΔ	15	64
ARS 100-19C/20	2850	400/690	17,5	15,2	20	30	0,88	71%	62%	DN100	40	200	12G2,5 mm2	●	●	○	○	194	YΔ	15	64
ARS 100-19C/21	2850	400/690	18	15,7	21	30,6	0,89	58%	51%	DN100	40	200	12G2,5 mm2	●	●	○	○	194	YΔ	15	64
ARS 100B-20 2U/10	2850	400/690	8,7	7,5	10	16	0,84	66%	57%	DN100	42	178	10G2,5 mm2	●	●	-	-	120	YΔ	15	65
ARS 100B-20 2U/15	2850	400/690	12,8	11	15	23	0,86	68%	58%	DN100	42	178	10G2,5 mm2	●	●	-	-	172,5	YΔ	15	65
ARS 100B-20 2U/20	2850	400/690	17,4	15	20	30	0,90	70%	60%	DN100	42	178	10G2,5 mm2	●	●	-	-	225	YΔ	10	65
ARS 100-20C/26	2850	400/690	21,3	19	26	36	0,90	63%	56%	DN100	40	340	2x4G10+4G2,5 mm2	●	●	-	-	227	YΔ	10	66
ARS 150-21C/60	2850	400/690	46,2	42	60	77,9	0,90	56%	51%	DN150	50	495	2x4G10+4G2,5 mm2	●	●	○	-	510	YΔ	10	67
ARS 100-23C/5,5	2850	400/690	4,8	4	5,5	9	0,89	64%	53%	DN100	80	110	12G1,5 mm2	●	●	-	○	63	Directo/DOL/Direct	20	68
ARS 100-24C/7	1450	400/690	6,5	5,5	7	10,1	0,87	65%	56%	DN100	60	160	12G2,5 mm2	●	●	○	○	64,8	YΔ	15	69
ARS 100-24C/8	1450	400/690	7	6	8	11,2	0,89	63%	54%	DN100	60	160	12G2,5 mm2	●	●	○	○	64,8	YΔ	15	69
ARS 100-24C/9	1450	400/690	7,9	6,8	9	13	0,88	68%	58%	DN100	60	160	12G2,5 mm2	●	●	-	○	64,8	YΔ	15	69
ARS 100-24C/11	1450	400/690	9	8	11	19,4	0,67	72%	63%	DN100	80	200	12G2,5 mm2	●	●	○	○	121	YΔ	15	69
ARS 100-24C/12	1450	400/690	10	9	12	19,7	0,79	70%	62%	DN100	80	200	12G2,5 mm2	●	●	○	○	149	YΔ	15	69
ARS 100A-30 2U/10	1450	400/690	9	7,5	10	16	0,84	68%	59%	DN100	80	215	10G2,5 mm2	●	●	-	-	112	YΔ	15	70
ARS 100A-30 2U/12,5	1450	400/690	11	9,2	12,5	20,5	0,84	69%	60%	DN100	80	195	10G2,5 mm2	●	●	-	-	143,5	YΔ	15	70
ARS 150-29C/25	1450	400/690	20	18	25	38	0,80	67%	61%	DN150	100	351	2x4G10+4G2,5 mm2	●	●	○	-	245	YΔ	10	71
ARS 150-29C/30	1450	400/690	23,7	22	30	43,3	0,83	70%	65%	DN150	100	351	2x4G10+4G2,5 mm2	●	●	○	-	301	YΔ	10	71
ARS 150-29C/37	1450	400/690	29	27	37	53,1	0,83	69%	64%	DN150	100	351	2x4G10+4G2,5 mm2	●	●	○	-	301	YΔ	10	71
ARS 150-30C/35	1450	400/690	27,4	25,5	35	50,2	0,83	69%	64%	DN150	80	450	2x4G10+4G2,5 mm2	●	●	○	-	301	YΔ	10	72
ARS 150-30C/37	1450	400/690	29,3	27	37	50,7	0,88	75%	68%	DN150	100	355	2x4G10+4G2,5 mm2	●	●	○	-	386	YΔ	10	72
ARS 150-30C/42	1450	400/690	33,7	31	42	58,2	0,88	76%	70%	DN150	100	515	2x4G10+4G2,5 mm2	●	●	○	-	386	YΔ	10	72
ARS 150-32C/37	1450	400/690	31,5	29	37	54,4	0,88	71%	65%	DN150	80	355	2x4G10+4G2,5 mm2	●	●	○	-	386	YΔ	10	73
ARS 150-32C/39	1450	400/690	29	27	39	50,1	0,88	72%	66%	DN150	80	355	2x4G10+4G2,5 mm2	●	●	○	-	386	YΔ	10	73
ARS 150A-35 2U/30	1450	400/690	25	22	30	45	0,80	65%	60%	DN150	100	512	2x(4G10)+4G2,5 mm2	●	●	-	-	413	YΔ	10	74
ARS 150A-35 2U/40	1450	400/690	33,4	30	40	59	0,82	70%	60%	DN150	100	512	2x(4G10)+4G2,5 mm2	●	●	-	-	413	YΔ	10	74
ARS 150A-35 2U/50	1450	400/690	41,2	37	50	73	0,81	77%	69%	DN150	100	512	2x(4G10)+4G2,5 mm2	●	●	-	-	511	YΔ	10	74
ARS 150A-35 2U/55	1450	400/690	45,6	41	55	79	0,81	77%	69%	DN150	100	512	2x(4G10)+4G2,5 mm2	●	●	-	-	511	YΔ	10	74
ARS 150A-35 2U/60	1450	400/690	50	45	60	85	0,81	78%	70%	DN150	100	512	2x(4G10)+4G2,5 mm2	●	●	-	-	595	YΔ	11	74
ARS 150-35C/70	1450	400/690	55,9	52	70	95,5	0,89	63%	58%	DN150	60	745	2x4G10+4G2,5 mm2	●	●	○	-	546	YΔ	8	75
ARS 150-40C/100	1450	400/690	76	71,1	100	124	0,89	64%	60%	DN150	60	565	2x4G25+4G2,5 mm2	●	●	○	-	867	YΔ	10	76
ARS 150-40C/105	1450	400/690	85	79,1	105	135	0,90	65%	61%	DN150	60	565	2x4G25+4G2,5 mm2	●	●	○	-	867	YΔ	10	76
ARS 150-40C/110	1450	400/690	85	79,5	110	135	0,90	67%	63%	DN150	60	565	2x4G25+4G2,5 mm2	●	●	○	-	867	YΔ	10	76
ARS 200A-35 2U/40	1450	400/690	31,5	28	40	58,5	0,78	74%	67%	DN200	100	545	2x(4G10)+4G2,5 mm2	●	●	-	-	545	YΔ	10	77
ARS 200A-35 2U/50	1450	400/690	41,2	37	50	73	0,81	75%	68%	DN200	100	545	2x(4G10)+4G2,5 mm2	●	●	-	-	511	YΔ	10	77
ARS 200A-35 2U/60	1450	400/690	50	45	60	85	0,81	76%	69%	DN200	100	545	2x(4G10)+4G2,5 mm2	●	●	-	-	595	YΔ	10	77
ARS 200-35C/45	1450	400/690	37,1	34,1	45	66	0,83	68%	62%	DN200	102	665	2x4G10+4G2,5 mm2	●	●	○	-	493	YΔ	10	78
ARS 200-35C/55	1450	400/690	42,5	39,5	55	73,4	0,85	78%	72%	DN200	102	665	2x4G10+4G2,5 mm2	●	●	○	-	546	YΔ	10	78
ARS 200-35C/60	1450	400/690	49,3	45,8	60	81,2	0,89	72%	67%	DN200	102	665	2x4G10+4G2,5 mm2	●	●	○	-	546	YΔ	10	78
ARS 250-42C/60	1450	400/690	59	54,9	60	95,7	0,89	82%	76%	DN250	105	914	2x4G25+4G2,5 mm2	●	●	○	-	797	YΔ	10	79
ARS 250-42C/86	1450	400/690	68	63,2	86	114	0,86	78%	73%	DN250	105	914	2x4G25+4G2,5 mm2	●	●	○	-	797	YΔ	10	79
ARS 250-42C/100	1450	400/690	76	70,7	100	131	0,84	82%	76%	DN250	105	914	2x4G25+4G2,5 mm2	●	●	○	-	867	YΔ	10	79
ARS 250-42C/110	1450	400/690	83,5	77,7	110	130	0,95	81%	76%	DN250	105	914	2x4G25+4G2,5 mm2	●	●	○	-	867	YΔ	10	79
ARS 100-26C/3	950	400	2,7	2,2	3	5	0,78	68%	52%	DN100	80	96	4G2,5 mm2	●	●	-	○	24,6	Directo/DOL/Direct	20	80
ARS 100-26C/3,5	950	400/690	2,9	2,3	3,5	5,4	0,76	67%	52%	DN100	80	111	12G1,5 mm2	●	●	-	○	28,2	Directo/DOL/Direct	20	80
ARS 150-28C/7	950	400/690	6,4	5	7	11	0,85	81%	63%	DN150	100	240	12G2,5 mm2	●	●	○	○	63,8	Directo/DOL/Direct	20	81
ARS 150-28C/8	950	400/690	7,3	5,8	8	13,8	0,75	75%	60%	DN150	100	240	12G2,5 mm2	●	●	○	○	81,6	YΔ	20	81
ARS 150-32C/13	950	400/690	10,7	9,6	13	19,8	0,82	69%	62%	DN150	100	460	2x4G10+4G2,5 mm2	●	●	○	-	189	YΔ	15	82
ARS 150-32C/16	950	400/690	13,3	12	16	24,7	0,82	75%	67%	DN150	100	460	2x4G10+4G2,5 mm2	●	●	○	-	189	YΔ	10	82
ARS 200-34C/13	950	400/690	11,1	9,3	13	18,8	0,85	66%	56%	DN200	102	420	10G4 mm2	●	●	○	-	124	YΔ	15	83
ARS 200-34C/15	950	400/690	12,8	10,8	15	21,4	0,85	68%	58%	DN200	102	420	10G4 mm2	●	●	○	-	149	YΔ	15	83
ARS 200-34C/17	950	400/690	14,1	11,9	17	23,5	0,85	80%	68%	DN200	102	420	10G4 mm2	●	●	○	-	149	YΔ	15	83
ARS 200-36C/20	950	400/690	15,6	13,6	20	27	0,82	73%	64%	DN200	102	471	10G4 mm2	●	●	○	-	207	YΔ	15	84

**Tablas de selección / Selection charts / Tables de selection**

**Características del fluido / Characteristics of fluid / Caractéristiques du fluide:**  
 Densidad máx. / Max. density / Max. densité: 1,2 kg/dm<sup>3</sup>  
 Temperatura máx. / Max. temperature / Temperature max.: 40°C  
 pH: 5,5 ÷ 9

**Alimentación / Power supply / Alimentation:**  
 3ph-50Hz

**Bombas multicanal / With channels pumps / Pompes a cannaux**

Código Code	Tipo Type	m³/h Q	Altura / Head / Hauteur (m.c.a. / m.w.c. / m.c.e.)																						
			0	10	20	30	50	70	100	150	200	250	300	350	400	450	500	600	800	1000	1300	1600	1900	2300	
P0037289	ARS 200-36C/25	14,8								13,8	13,1	12,6	12,1	11,5	10,6	9,9	8	5,8							
P0037288	ARS 200-36C/30	17,1								16,6	16	15,8	14,9	14,4	13,8	13	11	8,9	3,5						
P0037292	ARS 250-32C/30	14,8								14,6	14,4	14,1	13,7	13,3	12,8	12,3	10,9	9,3	5,1						
P0018414	ARS 250-40C/35	16,7										15,5	14,9	14,5	13,5	13,2	12,1	10,6	7,1	3					
P0018354	ARS 250-40C/46	19,4										18,3	17,9	17,4	17	16,5	15,2	13,8	10,3	6					
P0037291	ARS 250-40C/55	21										19,9	19,5	19	18,6	18,1	16,9	15,6	12,4	8,5					
P0018417	ARS 300-42C/45	17,2										15,2	14,7	14,2	13,7	13,2	12,2	11,2	9,2	7,1	4,1				
P0018416	ARS 300-42C/50	20										17,8	17,3	16,7	16,2	15,6	14,5	13,4	11,3	9,1	5,8	2,6			
P0018358	ARS 300-42C/60	23,1										20,9	20,4	19,8	19,3	18,7	17,7	16,6	14,5	12,4	9,4	6,4	3,6		
P0018357	ARS 300-42C/70	27										24,3	23,7	23,1	22,5	21,9	20,7	19,5	17,3	15,2	12,3	9,7	7,4	4,7	
P0037293	ARS 200-35C/8	9,3	9,2	9,2	9,1	9	8,8	8,5	8,1	7,4	6,6	5,7	4,7	3,7	2,5										
P0037295	ARS 200-38C/10	8,9										7,1	6,5	5,8	5,2	4,5	2,8	1							
P0037294	ARS 200-38C/15	9,7										8,1	7,5	6,9	6,2	5,6	3,9	2,1							
P0037296	ARS 250-35C/12	8,4										7,4	6,9	6,5	6	5,5	4,3	3							
P0037298	ARS 250-39C/20	10,9	10,9	10,9	10,8	10,8	10,7	10,6	10,5	10,2	9,8	9,4	9	8,5	8	6,8	5,3	1,9							
P0037297	ARS 250-44C/25	12,6										11,7	11,3	10,9	10,5	10,1	9	7,8	4,7	0,9					
P0037300	ARS 300-38C/25	12,3										10,8	10,4	10,1	9,7	9,3	8,6	7,8	6,2	4,6	2,2				
P0037299	ARS 300-38C/35	14,3										12,9	12,6	12,2	11,9	11,5	10,8	10	8,5	6,9	4,5	1,9			

**Bombas multicanal para grandes caudales / Multi-channel pump for large flow / Pompe multicanal pour grands débits**

Código Code	Tipo Type	m³/h Q	Altura / Head / Hauteur (m.c.a. / m.w.c. / m.c.e.)																						
			0	100	200	300	400	500	600	700	800	900	1000	1250	1500	1750	2000	2250	2500	2750	3000	3250	3500	3750	
P0041630	ARS 150-36CI/50 CR	33,4	28,8	24,9	21	16,5																			
P0041631	ARS 150-36CI/64 CR	41	34,3	30,2	27	22,9																			
P0041632	ARS 150-36CI/68 CR	45	39,2	35,1	31,6	27,6																			
P0041633	ARS 150-36CI/56 CR	49,3	44	40	36,5																				
P0041634	ARS 150-43CI/110 CR	65	62,8	59,2	52,6	41,6	24,6																		
P0041635	ARS 150-57CI/115 CR	98	92,2	78	55,4	24,6																			
P0041636	ARS 200-34CI/35 CR	43,4	37,9	34,1	30,5	25,4																			
P0041637	ARS 200-40CI/70 CR	52,9	51,2	45,3	34,7	18,9																			
P0041638	ARS 250-31CI/50 CR	24,7	23,2	21,8	20,5	19,1	17,6	15,9	13,8	11,3	8,2														
P0041640	ARS 250-31CI/60 CR	28,2	26,8	25,4	24,1	22,7	21,2	19,4	17,4	15,1	12,3	9													
P0041645	ARS 250-42CI/155 CR	42,2	41,7	40,9	40	38,8	37,5	36	34,4	32,7	30,9	29,1	24,5												
P0041643	ARS 250-42CI/200 CR	52,7	50,2	48,2	46,5	44,9	43,5	42	40,4	38,5	36,3	33,5	23,7												
P0041646	ARS 250-44CI/200 CR	64,9	60,5	57,1	54,6	52,7	51	49,4	47,5	45,1	41,9	37,7													
P0041649	ARS 300-35CI/115 CR	63,3	60,9	56,8	54,7	51,3	48,3	46	43,2	38,9	35														
P0041648	ARS 300-36CI/98 CR	42,2	39,9	38	36,5	35,1	33,9	32,7	31,5	30,1	28,6	26,7	20,1												
P0041650	ARS 300-36CI/130 CR	36,5	34,8	33,2	31,5	29,9	28,3	26,6	24,8	22,9	21	18,8	12,7												
P0041652	ARS 300-40CI/125 CR	52	47,3	44,4	42,5	40,6	37,8	33,4	26,5																
P0041661	ARS 400-55CI/450 CR	96,6	95	93,4	91,7	89,9	87,9	85,8	83,4	80,8	77,9	74,7	65,0	52,4	36,5										
P0041667	ARS 500-52CI/280 CR			79,3	76,6	73,6	70,6	67,2	63,7	59,8	55,5	50,9	37,4												
P0041641	ARS 250-35CI/26 CR	16	14,3	13,5	12,5	11,8	10,7	9,6	8,8	7,7	6,3														
P0041642	ARS 250-35CI/38 CR	18,1	17	16,2	15,4	14,7	14	13,1	12	10,7	8,9														
P0041644	ARS 250-40CI/75 CR	25	24,3	23,8	23,2	22,6	21,7	20,6	19,2	17,3	14,9	11,9													
P0041651	ARS 300-39CI/85 CR	22	21,5	20,9	20,3	19,7	19,1	18,4	17,6	16,9	16,1	15,2	13	10,5	7,9	4,9									
P0041653	ARS 300-39CI/70 CR	18,1	16,8	15,7	14,8	13,9	13,1	12,4	11,7	11	10,3	9,5	7,2	4,1											
P0041656	ARS 400-44CI/185 CR	29,4	29,3	29	28,7	28,3	27,9	27,3	26,7	26,1	25,4	24,6	22,6	20,4	18,1	15,8	13,6	11,6	9,9						
P0041655	ARS 400-46CI/110 CR	31,6	30,5	29,5	28,5	27,6	26,8	26	25,2	24,4	23,6	22,9	20,9	18,6	15,9	12,7	8,7								
P0041657	ARS 400-46CI/140 CR	27,2	26,3	25,5	24,7	23,9	23,1	22,3	21,5	20,7	19,9	19	16,8	14,4	11,7	8,7									
P0041658	ARS 400-48CI/160 CR	35,7	34,8	33,9	32,9	32	31	30	29,1	28,1	27,1	26,1	23,5	20,9	18,3										
P0041659	ARS 400-49CI/265 CR	38,7	37,8	37,1	36,3	35,5	34,8	34	33,3	32,5	31,8	31,1	29,3	27,4	25,6	23,6	21,5	19,3	16,9	14,3	11,6				
P0041662	ARS 500-50CI/320 CR	29	28,6	28,2	27,8	27,3	26,9	26,5	26,1	25,7	25,3	24,9	23,8	22,8	21,8	20,8	19,8	18,9	17,9	17	16	15,1	14,1		
P0041665	ARS 500-54CI/330 CR	42,1	41,3	40,7	40	39,5	38,9	38,4	37,9	37,4	37	36,5	35,4	34,2	32,9	31,4	29,5	27,2	24,5	21,2	17,2				

**P1:** Potencia absorbida / *Absorbed power* / Puissance absorbée  
**P2:** Potencia en eje / *Shaft power* / Puissance au axe  
**In:** Corriente nominal / *Nominal current* / Courant nominal  
**COS. ϕ:** Factor de potencia / *Power factor* / Facteur de puissance  
**η Bmax.:** Rendimiento bomba / *Pump efficiency* / Rendiment pompe  
**η Tmax.:** Rendimiento total / *Total efficiency* / Rendiment total  
**DN:** Diámetro brida impulsión / *Outlet flange diameter* / Diamètre bride refoulement  
**T:** Protección térmica (PTC) / *Thermal protection (PTC)* / Protection thermique (PTC)

**H:** Sonda de humedad / *Humidity probe* / Sonde d'humidité  
**CR:** Camisa refrigeración / *Cooling jacket* / Chemise de refroidissement  
**Ex:** Atmósfera explosiva (ATEX) / *Explosive atmosphere (ATEX)* / Atmosphère explosive (ATEX)  
**Ia:** Intensidad arranque / *Starting current* / Intensité démarrage  
**N/h:** Nº máximo arranques por hora / *Maximum starts per hour* / Nombre maximum démarrages par heure  
**●** Serie / *Standard* / Série  
**○** Opción / *Option* / Option  
**—** No disponible / *No available* / Non disponible

Tipo Type	RPM RPM T/MIN	Voltaje Voltage Voltage	P1 (Kw)	P2 (Kw)	P2 (CV)	In (A)	COS. ϕ	η Bmax.	η Tmax.	DN	Paso Pass Passage (mm)	Peso Weight Poids (Kg)	Cable Cable Cable	T.	H.	CR	Ex. Ex	Ia (A)	Arranque Starts Démarrages	N/h	Página Page Page
ARS 200-36C/25	950	400/690	18,1	15,9	25	32	0,83	78%	69%	DN200	102	471	10G4 mm2	●	●	○	-	207	YΔ	15	84
ARS 200-36C/30	950	400/690	24	21,1	30	43,6	0,79	82%	72%	DN200	102	471	2x4G10+4G2,5 mm2	●	●	○	-	296	YΔ	15	84
ARS 250-32C/30	950	400/690	24,4	22	30	41,7	0,89	73%	66%	DN250	105	510	2x4G10+4G2,5 mm2	●	●	○	-	254	YΔ	10	85
ARS 250-40C/35	950	400/690	28	24,6	35	48,5	0,84	75%	66%	DN250	102	540	2x4G10+4G2,5 mm2	●	●	○	-	57	YΔ	15	86
ARS 250-40C/46	950	400/690	37	33,7	46	65	0,86	79%	70%	DN250	102	730	2x4G10+4G2,5 mm2	●	●	○	-	80	YΔ	15	86
ARS 250-40C/55	950	400/690	43	38,3	55	72	0,86	79%	70%	DN250	102	730	2x4G10+4G2,5 mm2	●	●	○	-	80	YΔ	15	86
ARS 300-42C/45	950	400/690	30	27,3	45	52	0,84	81%	72%	DN300	140	1024	2x4G10+4G2,5 mm2	●	●	○	-	351	YΔ	10	87
ARS 300-42C/50	950	400/690	37	33,7	50	62	0,85	81%	72%	DN300	140	1024	2x4G10+4G2,5 mm2	●	●	○	-	472	YΔ	10	87
ARS 300-42C/60	950	400/690	47	42,8	60	78	0,87	83%	76%	DN300	140	1200	2x4G10+4G2,5 mm2	●	●	○	-	637	YΔ	10	87
ARS 300-42C/70	950	400/690	57,5	52,6	70	95	0,88	85%	78%	DN300	140	1200	2x4G10+4G2,5 mm2	●	●	○	-	637	YΔ	10	87
ARS 200-35C/8	950	400/690	6,7	5,6	8	12,4	0,83	75%	62%	DN200	102	414	10G4 mm2	●	●	○	-	92,5	YΔ	15	88
ARS 200-38C/10	750	400/690	8,7	7,6	10	16,8	0,74	73%	63%	DN200	102	414	10G4 mm2	●	●	○	-	92,5	YΔ	15	89
ARS 200-38C/15	750	400/690	10,2	8,9	15	19	0,77	76%	66%	DN200	102	414	10G4 mm2	●	●	○	-	143	YΔ	15	89
ARS 250-35C/12	750	400/690	9,6	8,4	12	19	0,75	76%	67%	DN250	105	490	10G4 mm2	●	●	○	-	143	YΔ	15	90
ARS 250-39C/20	950	400/690	16,7	14,5	20	31,7	0,80	71%	61%	DN250	105	500	10G4 mm2	●	●	○	-	158	YΔ	10	91
ARS 250-44C/25	750	400/690	19,5	17,2	25	39	0,72	84%	73%	DN250	105	550	2x4G10+4G2,5 mm2	●	●	○	-	550	YΔ	15	92
ARS 300-38C/25	750	400/690	19,5	17,4	25	41,4	0,69	85%	74%	DN250	140	1024	2x4G4+4G2,5 mm2	●	●	○	-	265	YΔ	15	93
ARS 300-38C/35	750	400/690	26,5	23,6	35	50,5	0,75	86%	77%	DN250	140	1024	2x4G4+4G2,5 mm2	●	●	○	-	313	YΔ	15	93

Tipo Type	RPM RPM T/MIN	Voltaje Voltage Voltage	P1 (Kw)	P2 (Kw)	P2 (CV)	In (A)	COS. ϕ	η Bmax.	η Tmax.	DN	Paso Pass Passage (mm)	Peso Weight Poids (Kg)	Cable Cable Cable	T.	H.	CR	Ex. Ex	Ia (A)	Arranque Starts Démarrages	N/h	Página Page Page
ARS 150-36C/50 CR	1470	400/690	40	36	50	73	0,83	58,8%	52,9%	DN150	70	800	2x4G16+4G6 mm2	●	●	●	-	439	YΔ	10	94
ARS 150-36C/64 CR	1470	400/690	52	46,8	63,6	86	0,92	57,3%	51,5%	DN150	70	800	2x4G16+4G6 mm2	●	●	●	-	518	YΔ	10	94
ARS 150-36C/68 CR	1470	400/690	55,6	50	68	95	0,89	64,1%	57,7%	DN150	70	800	2x4G16+4G6 mm2	●	●	●	-	570	YΔ	10	94
ARS 150-36C/56 CR	1470	400/690	46	41,4	56,3	78	0,90	67,8%	61%	DN150	70	800	2x4G16+4G6 mm2	●	●	●	-	468	YΔ	10	94
ARS 150-43C/110 CR	1470	400/690	89,5	80,6	110	153	0,89	64,3%	57,8%	DN150	75	1550	2x4G35+4G10 mm2	●	●	●	-	915	YΔ	10	95
ARS 150-57C/115 CR	1470	400/690	94,4	85	115,5	157	0,91	55,5%	49,5%	DN150	75	1600	2x4G35+4G10 mm2	●	●	●	-	941	YΔ	10	96
ARS 200-34C/35 CR	1470	400/690	28,6	25,7	34,9	94	0,46	61,3%	55,2%	DN200	700	800	2x4G16+4G6 mm2	●	●	●	-	564	YΔ	10	97
ARS 200-40C/70 CR	1470	400/690	58	52,2	70	103	0,86	57,3%	51,5%	DN200	70	1200	2x4G16+4G6 mm2	●	●	●	-	618	YΔ	10	98
ARS 250-31C/50 CR	1470	400/690	40,8	36,7	49,9	68	0,91	71,8%	64,7%	DN250	100	800	2x4G16+4G6 mm2	●	●	●	-	410	YΔ	10	99
ARS 250-31C/60 CR	1470	400/690	48,4	43,6	60	82	0,90	78,7%	70,2%	DN250	100	800	2x4G16+4G6 mm2	●	●	●	-	490	YΔ	10	99
ARS 250-42C/155 CR	1470	400/690	128,2	115,4	155	216	0,90	71,3%	64,2%	DN250	100	2100	2x4G50+4G16 mm2	●	●	●	-	1294	YΔ	7	100
ARS 250-42C/200 CR	1470	400/690	161,1	145	200	274	0,89	66,3%	59,7%	DN250	100	2100	2x4G70+4G25 mm2	●	●	●	-	1646	YΔ	7	100
ARS 250-44C/200 CR	1470	400/690	161,5	145,4	200	251	0,90	74,4%	67%	DN250	100	2100	2x4G70+4G25 mm2	●	●	●	-	1504	YΔ	7	101
ARS 300-35C/115 CR	1470	400/690	95,3	85,8	115	162	0,89	66,8%	60,1%	DN300	125	1600	2x4G35+4G10 mm2	●	●	●	-	973	YΔ	7	102
ARS 300-36C/98 CR	1470	400/690	80	72	97,8	140	0,87	72,3%	65,1%	DN300	125	1550	2x4G35+4G10 mm2	●	●	●	-	840	YΔ	7	103
ARS 300-36C/130 CR	1470	400/690	105	94,5	130	177	0,90	76,8%	69,1%	DN300	125	2300	2x4G50+4G16 mm2	●	●	●	-	1059	YΔ	7	103
ARS 300-40C/125 CR	1470	400/690	103,2	92,9	125	175	0,90	62,9%	56,6%	DN300	70	1600	2x4G50+4G16 mm2	●	●	●	-	1047	YΔ	7	104
ARS 400-55C/450 CR	1470	400/690	379	341,1	450	618	0,93	73,7%	66,3%	DN400	150	5000	2x4G70+4G25 mm2	●	●	●	-	3706	YΔ	7	105
ARS 500-52C/280 CR	1470	400/690	231,4	208,3	280	360	0,98	71,9%	64,7%	DN500	125	4320	2x4G70+4G25 mm2	●	●	●	-	2161	YΔ	7	106
ARS 250-35C/26 CR	980	400/690	22,2	20	26	48	0,70	85,5%	77%	DN250	100	800	2x4G16+4G6 mm2	●	●	●	-	288	YΔ	10	107
ARS 250-35C/38 CR	980	400/690	31,5	28,3	38,5	57	0,84	82,8%	74,5%	DN250	100	800	2x4G16+4G6 mm2	●	●	●	-	340	YΔ	10	107
ARS 250-40C/75 CR	980	400/690	61	54,9	74,6	105	0,88	72,3%	65,1%	DN250	100	1250	2x4G16+4G6 mm2	●	●	●	-	630	YΔ	10	108
ARS 300-39C/85 CR	980	400/690	69,1	62,2	85	127	0,83	78,4%	70,6%	DN300	125	1550	2x4G16+4G6 mm2	●	●	●	-	762	YΔ	10	109
ARS 300-39C/70 CR	980	400/690	56,5	50,9	70	97	0,88	66,6%	59,4%	DN300	150	800	2x4G16+4G6 mm2	●	●	●	-	583	YΔ	10	109
ARS 400-44C/185 CR	980	400/690	150,5	135,5	185	263	0,87	70,7%	63,6%	DN400	125	2300	2x4G70+4G25 mm2	●	●	●	-	1580	YΔ	7	110
ARS 400-46C/110 CR	980	400/690	93	81,9	110	159	0,89	71,6%	64,4%	DN400	125	2300	2x4G35+4G10 mm2	●	●	●	-	955	YΔ	7	111
ARS 400-46C/140 CR	980	400/690	116,8	105,1	140	196	0,91	71,9%	64,7%	DN400	125	2300	2x4G50+4G16 mm2	●	●	●	-	1174	YΔ	7	111
ARS 400-48C/160 CR	980	400/690	132,8	119,5	162,4	238	0,85	73,8%	66,4%	DN400	125	2300	2x4G50+4G16 mm2	●	●	●	-	1429	YΔ	7	112
ARS 400-49C/265 CR	980	400/690	217	195,3	265,4	353	0,93	72,1%	64,9%	DN400	150	3800	2x4G70+4G25 mm2	●	●	●	-	2121	YΔ	7	113
ARS 500-50C/320 CR	980	400/690	263,2	236,9	320	427	0,94	73,1%	65,8%	DN500	150	4320	2x4G70+4G25 mm2	●	●	●	-	2563	YΔ	7	114
ARS 500-54C/330 CR	980	400/690	272	244,8	330	437	0,95	80,2%	72,2%	DN500	150	4500	2x4G70+4G25 mm2	●	●	●	-	2622	YΔ	7	115

**Tablas de selección / Selection charts / Tables de selection**

**Características del fluido / Characteristics of fluid / Caractéristiques du fluide:**  
 Densidad máx. / Max. density / Max. densité: 1,2 kg/dm<sup>3</sup>  
 Temperatura máx. / Max. temperature / Temperature max.: 40°C  
 pH: 5,5 ÷ 9

**Alimentación / Power supply / Alimentation:**  
 3ph-50Hz

**Bombas multicanal para grandes caudales / Multi-channel pump for large flow / Pompe multicanal pour grands débits**

Código Code	Tipo Type	m³/h Q	0	100	200	300	400	500	600	700	800	900	1000	1250	1500	1750	2000	2250	2500	2750	3000	3250	3500	3750	
P0041668	ARS 500-58CI/330 CR	Altura / Head / Hauteur (m.c.a. / m.w.c. / m.c.e.)				41,6	40,3	39,2	38,2	37,4	36,6	36	35,4	34,3	33,4	32,5	31,4	30,1	28,1	25,4	21,7	17			
P0041647	ARS 250-38CI/70 CR		19,7	18,8	18	17,2	16,5	15,8	15	14,4	13,7	13	12,2	10,3	8,1	5,5	2,3								
P0041654	ARS 400-50CI/60 CR		21,8	21,1	20,4	19,8	19,1	18,5	17,8	17,2	16,5	15,8	15,1	13,3	11,2	8,8	6								
P0041660	ARS 400-50CI/80 CR		18,7	17,9	17,1	16,4	15,7	15	14,3	13,7	13	12,3	11,6	9,7	7,5	5									
P0041666	ARS 500-53CI/145 CR		13,4	13,1	12,9	12,6	12,4	12,1	11,9	11,6	11,4	11,2	11	10,4	9,9	9,4	8,9	8,4	8	7,6	7,2				
P0041663	ARS 500-57CI/145 CR		17,1	16,8	16,6	16,3	16	15,8	15,5	15,2	14,9	14,7	14,4	13,7	13,0	12,2	11,5	10,8	10	9,2	8,5				
P0041664	ARS 500-57CI/155 CR		21	20,7	20,3	20	19,6	19,3	19	18,6	18,3	18	17,7	16,9	16,1	15,4	14,6	13,9	13,2	12,5	11,8	11,2	10,6		

**Bombas trituradora / Grinder pumps / Pompes dilacelateur**

Código Code	Tipo Type	m³/h Q	0	5	10	15	20	25	30	40	50	60	70	80	90	100	110	120	130	140	150	160	170	180	
P0030465	ARS 32-12RI/1	Altura / Head / Hauteur (m.c.a. / m.w.c. / m.c.e.)	14,5	12,5	5,9																				
P0030471	ARS 32-15RI/2		25,9	22,5	16,5																				
P0030474	ARS 32-15RI/3		31,0	28,0	21,8																				
P0030476	ARS 50-17RI/5,5		36	35	32,5	28	23																		

**Bombas drenaje / Drainage pumps / Pompes drainage**

Código Code	Tipo Type	m³/h Q	0	5	10	15	20	25	30	40	50	60	70	80	90	100	110	120	130	140	150	160	170	180
P0030433	ARS 40-15DI/0,7M (*)	Altura / Head / Hauteur (m.c.a. / m.w.c. / m.c.e.)	15,2	12	5																			
P0030435	ARS 40-15DI/1		21	20	18	13	4																	
P0030437	ARS 40-15DI/1,4		24	22	20,5	15,5	9																	
P0030439	ARS 40-16DI/2		28	26,5	24,5	20	12																	
P0030443	ARS 50-20DI/4		23,5	23	23	22	21,5	20	18															
P0030444	ARS 65-20DI/5,5		38	37	36	34	32	29	26															

(\*) Motor monofásico / Single-phase motor / Moteur monophasé



**P1:** Potencia absorbida / *Absorbed power* / Puissance absorbée  
**P2:** Potencia en eje / *Shaft power* / Puissance au axe  
**In:** Corriente nominal / *Nominal current* / Courant nominal  
**COS.  $\varphi$ :** Factor de potencia / *Power factor* / Facteur de puissance  
 $\eta$  Bmax.: Rendimiento bomba / *Pump efficiency* / Rendiment pompe  
 $\eta$  Tmax.: Rendimiento total / *Total efficiency* / Rendiment total  
**DN:** Diámetro brida impulsión / *Outlet flange diameter* / Diamètre bride refoulement  
**T:** Protección térmica (PTC) / *Thermal protection (PTC)* / Protection thermique (PTC)

**H:** Sonda de humedad / *Humidity probe* / Sonde d'humidité  
**CR:** Camisa refrigeración / *Cooling jacket* / Chemise de refroidissement  
**Ex:** Atmósfera explosiva (ATEX) / *Explosive atmosphere (ATEX)* / Atmosphère explosive (ATEX)  
**Ia:** Intensidad arranque / *Starting current* / Intensité démarrage  
**N/h:** N° máximo arranques por hora / *Maximum starts per hour* / Nombre maximum démarrages par heure  
 ● Serie / *Standard* / Série  
 ○ Opción / *Option* / Option  
 — No disponible / *No available* / Non disponible

Tipo Type	RPM RPM T/MIN	Voltaje Voltage Voltage	P1 (Kw)	P2 (Kw)	P2 (CV)	In (A)	COS. $\varphi$	$\eta$ Bmax.	$\eta$ Tmax.	DN	Paso Pass Passage (mm)	Peso Weight Poids (Kg)	Cable Cable Cable	T.	H.	CR	Ex. 	Ia (A)	Arranque Starts Démarrages	N/h	Página Page Page
ARS 500-58CI/330 CR	980	400/690	269,7	242,7	329,9	442	0,93	80,3%	72,3%	DN500	150	4500	2x4G70+4G25 mm2	●	●	●	-	2652	YΔ	7	116
ARS 250-38CI/70 CR	740	400/690	56,8	51,1	70	107	0,81	71,2%	64,1%	DN250	100	1250	2x4G16+4G6 mm2	●	●	●	-	640	YΔ	10	117
ARS 400-50CI/60 CR	740	400/690	50,9	45,8	60	98	0,79	72,2%	64,9%	DN400	100	1500	2x4G16+4G6 mm2	●	●	●	-	588	YΔ	10	118
ARS 400-50CI/80 CR	740	400/690	66,7	60	80	128	0,79	80,0%	72,0%	DN400	125	2300	2x4G16+4G6 mm2	●	●	●	-	771	YΔ	10	118
ARS 500-53CI/145 CR	740	400/690	119	107,1	145	222	0,82	63,5%	57,2%	DN500	125	2500	2x4G50+4G16 mm2	●	●	●	-	1330	YΔ	7	119
ARS 500-57CI/145 CR	740	400/690	119,6	107,6	145	210	0,87	73,5%	66,2%	DN500	125	2500	2x4G50+4G16 mm2	●	●	●	-	1258	YΔ	7	120
ARS 500-57CI/155 CR	740	400/690	127,7	114,9	155	233	0,83	92,8%	83,5%	DN500	125	2500	2x4G50+4G16 mm2	●	●	●	-	1395	YΔ	7	120

Tipo Type	RPM RPM T/MIN	Voltaje Voltage Voltage	P1 (Kw)	P2 (Kw)	P2 (CV)	In (A)	COS. $\varphi$	$\eta$ Bmax.	$\eta$ Tmax.	DN	Paso Pass Passage (mm)	Peso Weight Poids (Kg)	Cable Cable Cable	T.	H.	CR	Ex. 	Ia (A)	Arranque Starts Démarrages	N/h	Página Page Page
ARS 32-12RI/1	2850	400	1,2	0,8	1	2,9	0,60	76%	63%	DN32	7	30	8G1,5 mm2	-	-	-	-	17,4	Directo/DOL/Direct	20	121
ARS 32-15RI/2	2850	400	2,1	1,5	2	4,3	0,70	70%	71%	DN32	7	33	8G1,5 mm2	-	-	-	-	25,8	Directo/DOL/Direct	20	122
ARS 32-15RI/3	2850	400	2,7	2,2	3	4,9	0,80	73%	81%	DN32	7	52	8G1,5 mm2	-	-	-	-	29,4	Directo/DOL/Direct	20	122
ARS 50-17RI/5,5	2850	400	4,8	4	5,5	8,2	0,84	48%	83%	DN50	7	75	8G1,5 mm2	-	-	-	-	49,2	Directo/DOL/Direct	20	123

Tipo Type	RPM RPM T/MIN	Voltaje Voltage Voltage	P1 (Kw)	P2 (Kw)	P2 (CV)	In (A)	COS. $\varphi$	$\eta$ Bmax.	$\eta$ Tmax.	DN	Paso Pass Passage (mm)	Peso Weight Poids (Kg)	Cable Cable Cable	T.	H.	CR	Ex. 	Ia (A)	Arranque Starts Démarrages	N/h	Página Page Page
ARS 40-15DI/0,7M	2850	220	1	0,6	0,7	5 A	0,56	67%	55%	DN40	7	22	4G1,5 mm2	-	-	-	-	28,2	Directo/DOL/Direct	20	124
ARS 40-15DI/1	2850	400	1,6	0,8	1	3 A	0,80	78%	47%	DN40	7	25	8G1,5 mm2	-	-	-	-	17,4	Directo/DOL/Direct	20	124
ARS 40-15DI/1,4	2850	400	2,1	1	1,4	3,2	0,95	75%	48%	DN40	7	38	8G1,5 mm2	-	-	-	-	19,2	Directo/DOL/Direct	20	124
ARS 40-16DI/2	2850	400	2,8	1,5	2	4,3	0,94	75%	54%	DN40	7	38	8G1,5 mm2	-	-	-	-	25,8	Directo/DOL/Direct	20	125
ARS 50-20DI/4	2850	400	4,1	3	4	6,4	0,92	78%	73%	DN50	7	50	8G1,5 mm2	-	-	-	-	38,4	Directo/DOL/Direct	20	126
ARS 65-20DI/5,5	2850	400	5	4	5,5	8,2	0,88	80%	80%	DN65	7	75	8G1,5 mm2	-	-	-	-	49,2	Directo/DOL/Direct	20	127



**Cámara húmeda**  
**Wet chamber**  
**Chambre humide**

**1A**

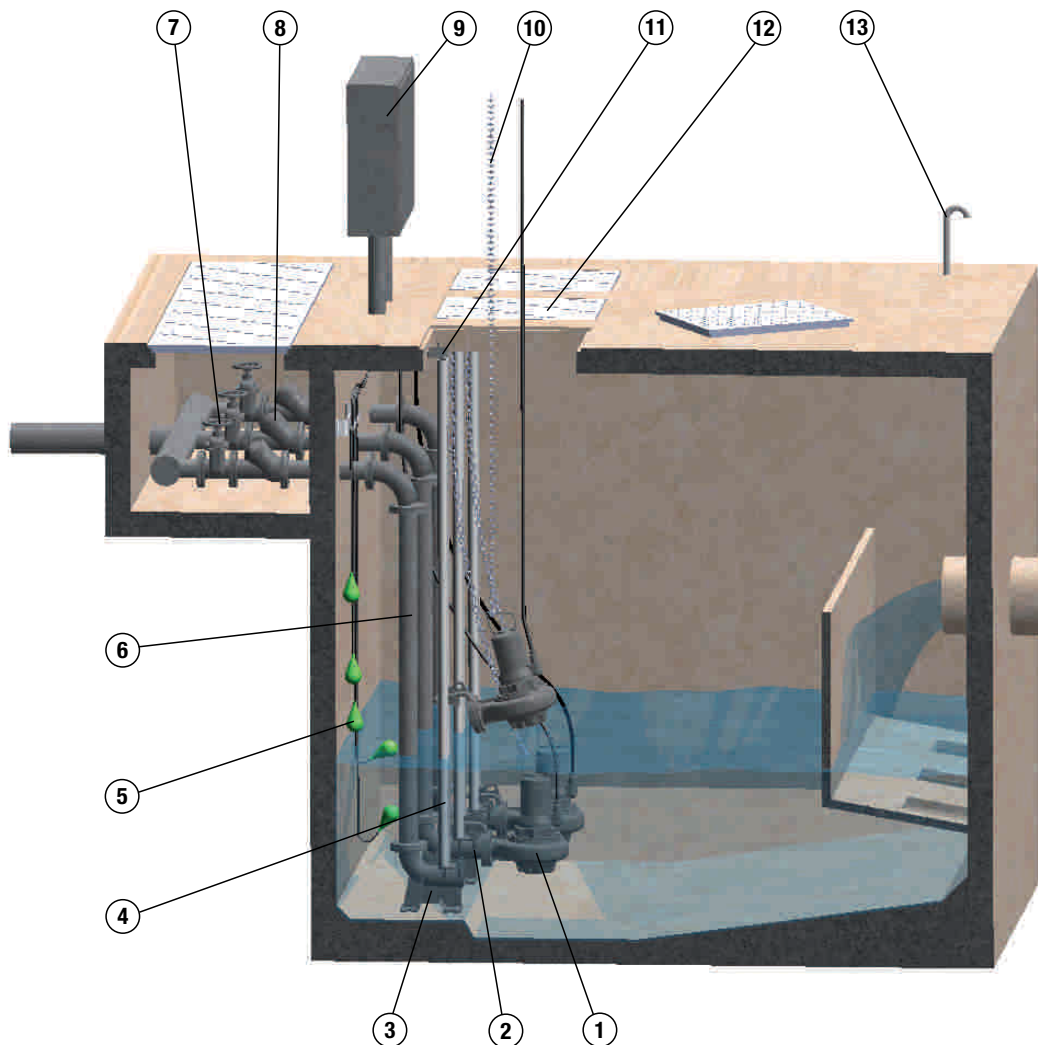


Instalación fija, bomba sumergida con kit de acoplamiento de descarga.

Fixed installation, submersible pump with coupling system kit.

Installation fixe, pompe submergée avec kit système d'acouplement.

N°	Denominación	Description	Denomination
1	Bomba ARS	Pump ARS	Pompe ARS
2	Deslizadera	Quick release	Contride bride d'assemblage
3	Zócalo o acoplamiento descarga	Coupling foot	Pied d'assise
4	Tubo guía	Guide rail	Tube de guidage
5	Niveles de arranque	Start level	Niveau de démarrage
6	Tubería de impulsión	Deliver pipe	Tuyauterie de refoulement
7	Válvula de regulación	Gate valve	Soupape
8	Válvula de retención	Check valve	Soupape de retenue
9	Cuadro eléctrico de control	Control panel	Armoire électrique
10	Cadena	Chain	Châine
11	SopORTE tubos guía	Rails support	Bride tubes de guidage
12	Trapa	Trap	Trappe d'accès
13	Tubo de aireación	Aeration pipe	Tube d'aeration



**Transportable**  
**Transportable**  
**Transportable** **2B**

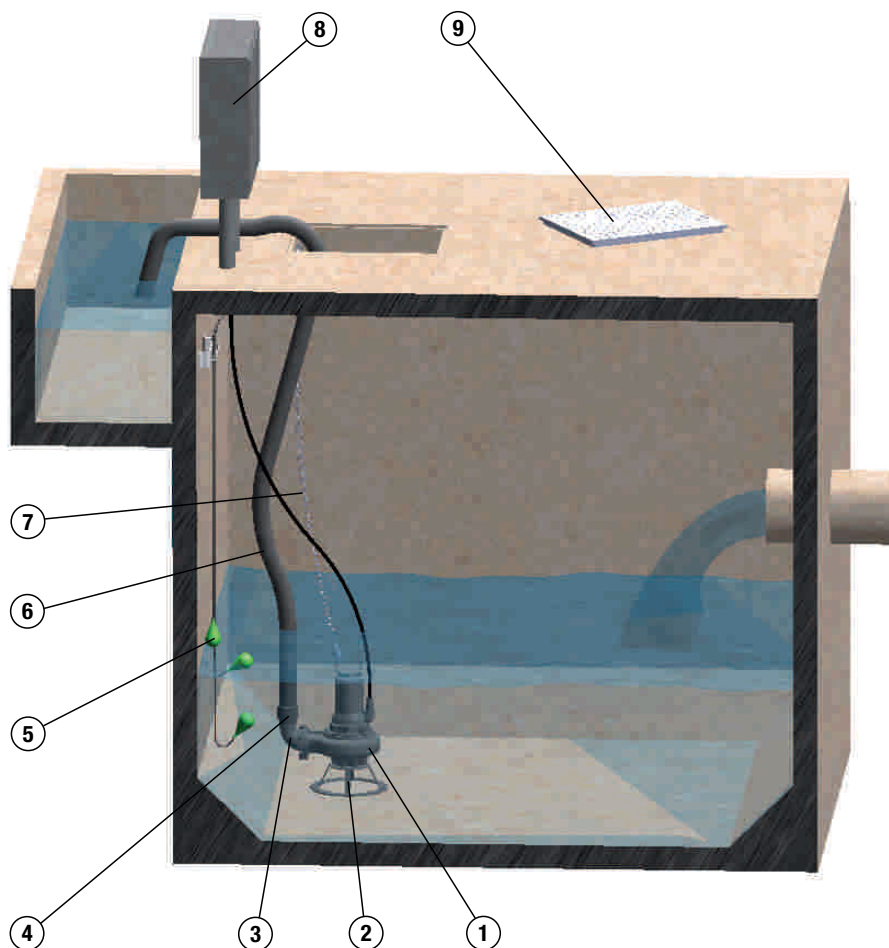


Instalación transportable, bomba sumergida con base colador y codo de impulsión con conexión a tubería flexible o rígida.

Free installation, submersible pump with support food and discharge elbow with connection for rigid or flexible pipe.

Installation transportable, pompe submergée avec socle et courbe avec connection pour tuyau de refoulement flexible ou rigide.

N°	Denominación	Description	Denomination
1	Bomba ARS	Pump ARS	Pompe ARS
2	Base colador	Support base	Socle
3	Codo impulsión	Delivery adaptor	Cone refoulement
4	Abrazaderas	Clip	Agrafe
5	Nivel de alarma	Alarm level	Niveau d'alarme
6	Manguera	Hose	Tuyau
7	Cadena	Chain	Chàine
8	Cuadro eléctrico de control	Control panel	Armoire électrique
9	Trapa	Trap	Trappe d'accès



**Cámara seca**  
**Dry chamber**  
**Chambre sèche**

**3C**



Instalación fija de bomba en cámara seca, sobre codo de aspiración. Bomba equipada con camisa de refrigeración.

Fixed and dry pit installation, on suction elbow. Pump equipped with cooling jacket.

Installation fixe de pompe dans chambre sèche, sur courbe d'aspiration. Pompe équipée avec chemise de refroidissement.

N°	Denominación	Description	Denomination
1	Tubo aspiración	Suction pipe	Tube aspiration
2	Válvula de regulación	Gate valve	Soupape
3	Soporte de aspiración	Support including suctich bend	Supporto aspiration
4	Bomba ARS	Pump ARS	Pompe ARS
5	Codo 90°	Elbow 90°	Coude 90°
6	Manguito elástico	Flexible joint	Acouplement flexible
7	Válvula de retención	Check valve	Soupape de retenue
8	Tubería de impulsión	Deliveri pipe	Tuyauterie de refoulement
9	Cadena	Chain	Châine
10	Trapa	Trap	Trappe d'accès
11	Cuadro eléctrico de control	Control panel	Armoire électrique
12	Niveles de arranque	Start level	Niveau de démarrage
13	Tubo de aireación	Aeration pipe	Tube d'aeration

