

Jansen

POMPEN - & WATERTECHNIEK

Hoogeindsestraat 5
NL - 5447 PD Rijkevoort
Nederland
T : +31 (0) 485 - 371318
F : +31 (0) 485 - 371918
info@pompechniek.nl
www.pompechniek.nl

de **dynamiek** van water



**utility line
drukverhogingsinstallaties**



hydro-unit®

utility line

Voor elke drukverhogingsapplicatie produceert Duijvelaar Pompen een hoogwaardige oplossing. Uit ervaring weten we dat utiliteitsgebouwen en industriële toepassingen vaak vragen om een afgeleide van de standaard installatie; maatwerk dat meestal lange levertijden en hoge kosten met zich meebrengt. Als marktleider op gebied van drukverhogingsinstallaties brengt Duijvelaar Pompen naast de comfort line installaties een hoogwaardige, breed toepasbare reeks Hydro-Units om daar verandering in te brengen; de utility line.

Kennis

Jarenlange kennis van ontwerpspecialisten, collega's van onze serviceorganisatie en klanten zorgt voor betaalbare en slimme oplossingen op maat waarmee u maximaal rendement uit uw applicaties realiseert.

Duurzaam RVS als basis

Wat voor water ook verpompt wordt, duurzaamheid staat voorop. De toepassing van roestvaststalen pompen, appendages en leidingwerk maakt de reeks bijzonder hoogwaardig. De installaties worden geheel ontworpen volgens de aankomende richtlijnen van de European Acceptance Scheme en de Europese CE-markering.

Legio mogelijkheden

Vanzelfsprekend zijn de installaties met verschillende capaciteiten en in verschillende uitvoeringen leverbaar.





slim en duurzaam

Praktische bouw

- Compact gebouwd
- Bij gedemonteerde verzamelleidingen maximale breedte van 80 cm.
- Zeer goed toegankelijk
- Pompen zijn eenvoudig uit te wisselen

Duurzaam RVS als basis

- Verticale pompen DPV RVS AISI 304
- Roestvaststalen leidingwerk AISI 304
- Optioneel uitgevoerd in RVS AISI 316

Normen en eisen

- Voldoet aan NEN 1006
- Conform waterwerkbladen van de samenwerkende drinkwaterbedrijven.

Slimme appendages

- Geïntegreerde keerkleppen in de persbocht
- Minimaal leidingverlies door toepassing kogelkranen of vlinderkleppen met een volle doorlaat

Flexibele opstelling schakelkast

- Zeer stabiele universele schakelkast op een sokkel
- Vormt een integraal onderdeel van de installatie of is separaat in de ruimte te plaatsen

Base frame / fundatieplaat

- Zeer solide, gepoedercoat stalen frame / plaat
- Geluidsarme en trillingsdempende constructie doordat de installatie op verstelbare machinevoeten staat

Energiezuinig

- Uitgevoerd met nieuwe energiezuinige pomp DPV
- Geavanceerde pompbesturing middels Megacontrol
- Installatie uitleesbaar via Internet
 - Modbus
 - PROFIBUS



toepassingen

Roestvaststaal is de kracht achter onze producten. De toepassing van dit hoogwaardige materiaal zorgt voor een grote bedrijfszekerheid van onze installaties en het behoud van de kwaliteit van het drink- en proceswater dat door de installatie op hoge druk wordt gebracht. Een solide basis die zorgt voor een breed applicatiegebied.

De utility line is geschikt voor toepassing in:

- Gestapelde woningbouw
- Utiliteit
- Industrie
- Nutsbedrijven



compacte aansluiting

De pompen van een installatie staan continue onder verhoogde druk. Hoogwaardige aansluitingen met het leidingwerk zijn daarom belangrijk voor een duurzame werking.

De integratie van de keerklep in de persbocht in de utility-installaties reduceert het aantal verbindingen en is de eerste hoogwaardige verandering ten opzichte van de conventionele installaties. Een kleine innovatie in de bouwwijze van de installaties vanaf NW65 zorgt ervoor dat de aansluiting van de pomp op het leidingwerk in deze nieuwe reeks zowel voor de hogere drukken als de lagere drukken compact en hoogwaardig is.

Opties: een installatie op maat

Wijken uw wensen af van de standaard, dan ontwerpen wij graag een installatie op maat. Optioneel kunnen wij de installatie van vele extra opties voorzien zoals:

- Afwijkend type pomp
- Uitgevoerd in AISI 316
- Verschillende drinkwaterkeurmerken



besturing

De besturing is bij voorkeur zo eenvoudig mogelijk, maar wel met de meest geavanceerde instellingen uitgerust. Met name in het belang van efficiency en beheer is het belangrijk dat een installatie goed in te regelen is en ook eenvoudig kan worden bijgesteld als de situatie daar om vraagt. Duijvelaar Pompen ontwikkelde de Megacontrol als standaard pompbesturing; een optimale combinatie van al deze facetten.

Veelzijdige besturing

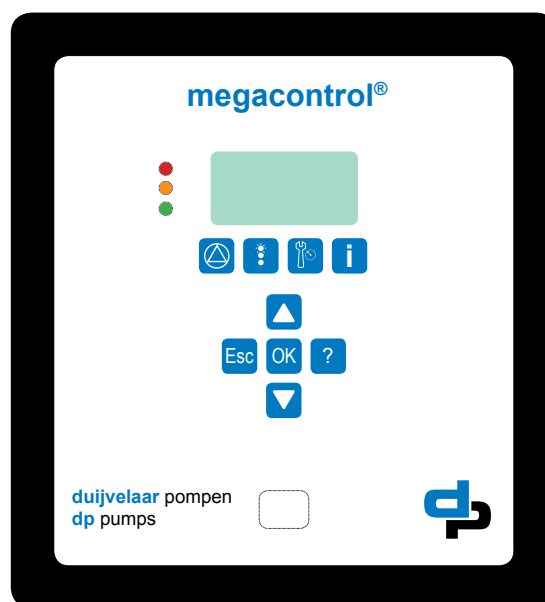
- Energiebesparing door slimme regeling
- Pompregeling via frequentieregelaars
- Pomschakeling Direct On Line, via Softstarter of SterDriehoek schakeling

Eenvoudig

- LED's voor indicatie van de status van de installatie
- Multifunctionele menuknoppen
- Instelling via Man Machine Interface, PDA of laptop
- Technische data pompen en systeem opvraagbaar via verlicht display

Praktisch

- Draaiurenverdeling en minimale draaitijd-optimalisatie
- Onderdrukbeveiliging via digitaal contact of drukopnemer
- Niveaubesturing van het voorraadreservoir
- Alarm- en storingsmeldingen via potentiaal vrije wisselcontacten



en beheer

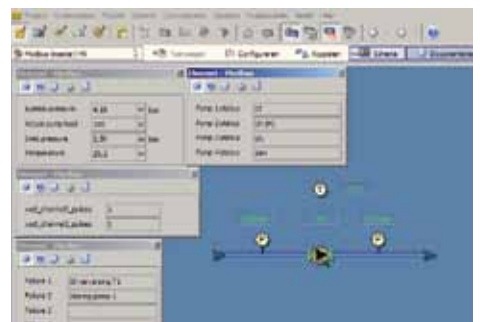
Hydro-Units uit de utility line kunnen geavanceerd worden beheerd. De communicatie van de Megacontrol kan worden omgezet naar de volgende communicatieprotocollen:

- Modbus
- PROFIBUS

De installatie met Megacontrol kan op deze wijze eenvoudig worden opgenomen in bijvoorbeeld het huidige GebouwBeheerSysteem.

De volgende parameters kunnen worden opgevraagd:

- Systeemdruk
- Pompstatus
- Actuele systeem pompbelasting
- Toevoerdruk
- Omgevingstemperatuur
- Actuele storingen
- Storing historie



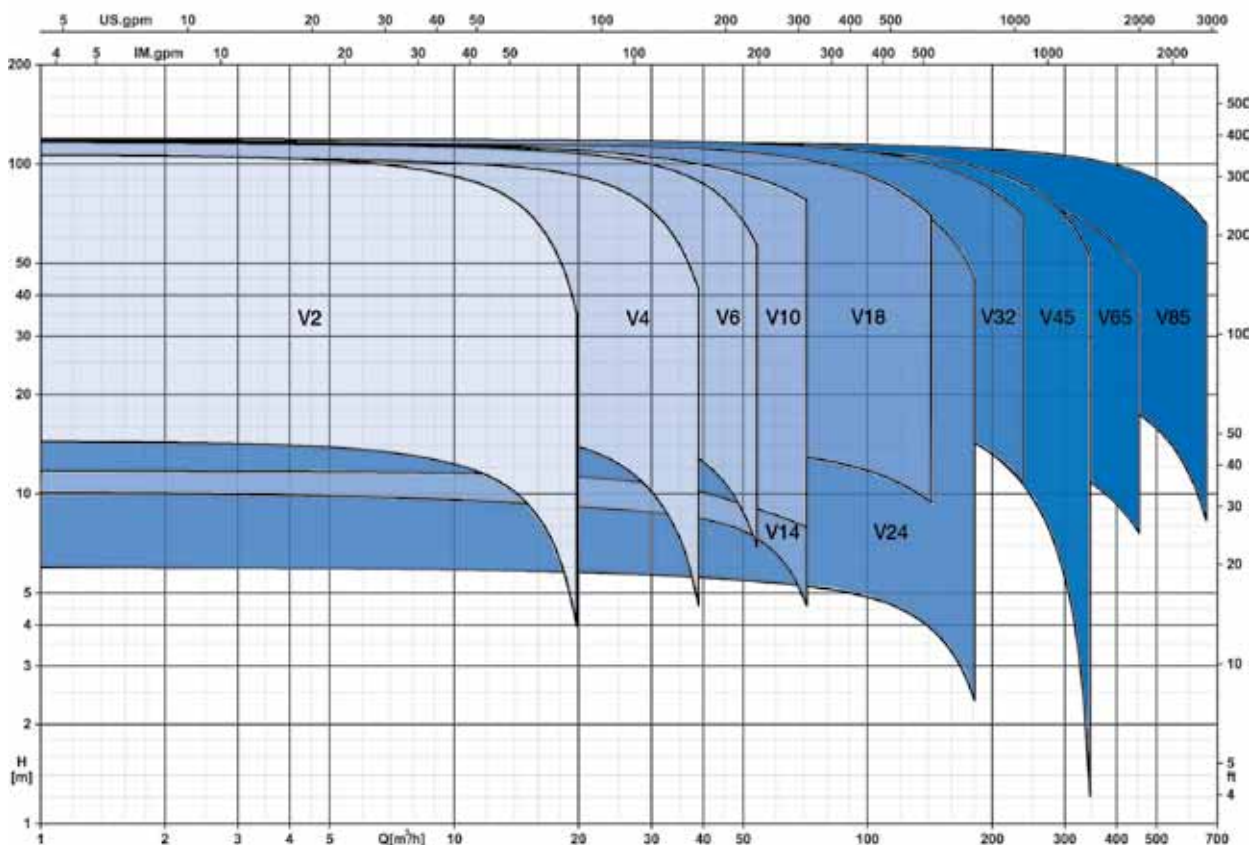
werkbereik



Aantal pompen	2 - 6
Max. Opvoerhoogte [m]	120
Max. werkdruk [PN]	16
Max flow ex. reserve pomp [m ³ /h]	500
Aansluitmaat	G6/4" t/m NW250
Medium	schoon- of licht agressief
Temperatuur medium	-15 t/m 60 °C

Pompen en uitvoering

Onze reeks hoogwaardige verticale pompen DPV vormt de basis van de utilitylijn. Standaard zijn de installaties uitgevoerd met appendagemaat G2", vanaf NW 65 zijn de installaties geflensd.



	1	2	3	4	5	10	20	30	40	50	100	200	300	400	500	700	HU6
	0,8	1,7	2,5	3,3	4,2	8,3	16,7	25,0	33,3	41,7	83,3	166,7	250,0	333,3	416,7	583,3	HU5
	0,7	1,3	2,0	2,7	3,3	6,7	13,3	20,0	26,7	33,3	66,7	133,3	200,0	266,7	333,3	466,7	HU4
	0,5	1,0	1,5	2,0	2,5	5,0	10,0	15,0	20,0	25,0	50,0	100,0	150,0	200,0	250,0	350,0	HU3
	0,3	0,7	1,0	1,3	1,7	3,3	6,7	10,0	13,3	16,7	33,3	66,7	100,0	133,3	166,7	233,3	HU2
	Q [m ³ /h]																

service op maat

Pompen en pompinstallaties spelen veelal een cruciale rol in een gebouw. Gedegen onderhoud is dan ook noodzakelijk voor een probleemloze werking van het systeem. Voor gestapelde woningbouw is regelmatig onderhoud verplicht.

Duijvelaar Pompen biedt diverse contractvormen voor preventief en correctief onderhoud aan pompen en pompinstallaties van alle makelij. Van een eenvoudige jaarlijkse onderhouds- en controlebeurt tot all-in onderhoud, waarbij preventieve vervangingen voor onze rekening zijn en de bedrijfszekerheid maximaal is. Wij kunnen deze contracten uiteraard aanpassen aan uw wensen. Daarvoor maken wij een contract op maat.

Altijd bereikbaar

Storingen worden tot een minimum beperkt, maar zijn niet altijd te voorkomen. Komt het een keer voor, dan staan meer dan 40 van onze monteurs

met hun compleet uitgeruste servicevoertuig door heel Nederland voor u klaar, 24 uur per dag, 7 dagen per week. Door toepassing van sleutelkluisen op locatie in heel Nederland zijn we flexibel en hebben wij altijd toegang tot uw installatie.

Uitgebreide service

Naast de reguliere onderhoudscontracten denkt Duijvelaar Pompen ook mee in onderhoud als onderdeel van de invulling van de zorgplicht. Speciaal voor woningbouw ontwikkelden wij het Hygiëneplan; een jaarlijkse bemonstering van uw installatie, aanvullend advies en optionele desinfectie.



Fleet Management System

40 Servicebussen uitgerust met een Fleet Management Systeem zorgen ervoor dat wij onze 24-uurs servicedienst direct en flexibel kunnen inplannen. Het Tracking en Tracing systeem houdt de binnendienst constant op de hoogte van de positie van onze monteurs en de status van de planning. Het systeem zorgt er bovendien voor dat de monteurs op locatie toegang hebben tot up-to-date informatie over de installaties.



duijvelaar pompen

