



Hoogindsestraat 5
NL - 5447 PD Rijkevoort
Nederland
T : +31 (0) 485 - 371318
F : +31 (0) 485 - 371918
info@pompentechniek.nl
www.pompentechniek.nl

TM 1x230V
3x400V
50Hz

Titanium zeewater pomp

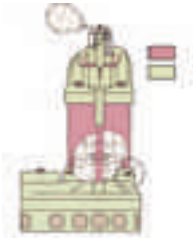
Alle metalen die met het medium in contact komen, zijn uit titanium vervaardigd. Titanium heeft een wezenlijk grotere corrosiebestendigheid dan roestvast staal. Dit maakt de TM-serie bijzonder geschikt voor zeewater, dat een hoog percentage chloride ionen heeft.





Vortex waaier

De vortexwaaier wordt toegepast, om een verstoppingsvrije werking te garanderen en om slijtage door grote of langvezelige bestanddelen te voorkomen. De waaier genereert een krachtige stroming, die het water vanaf de inlaat naar de persaansluiting slingert.



corrosiebestendig

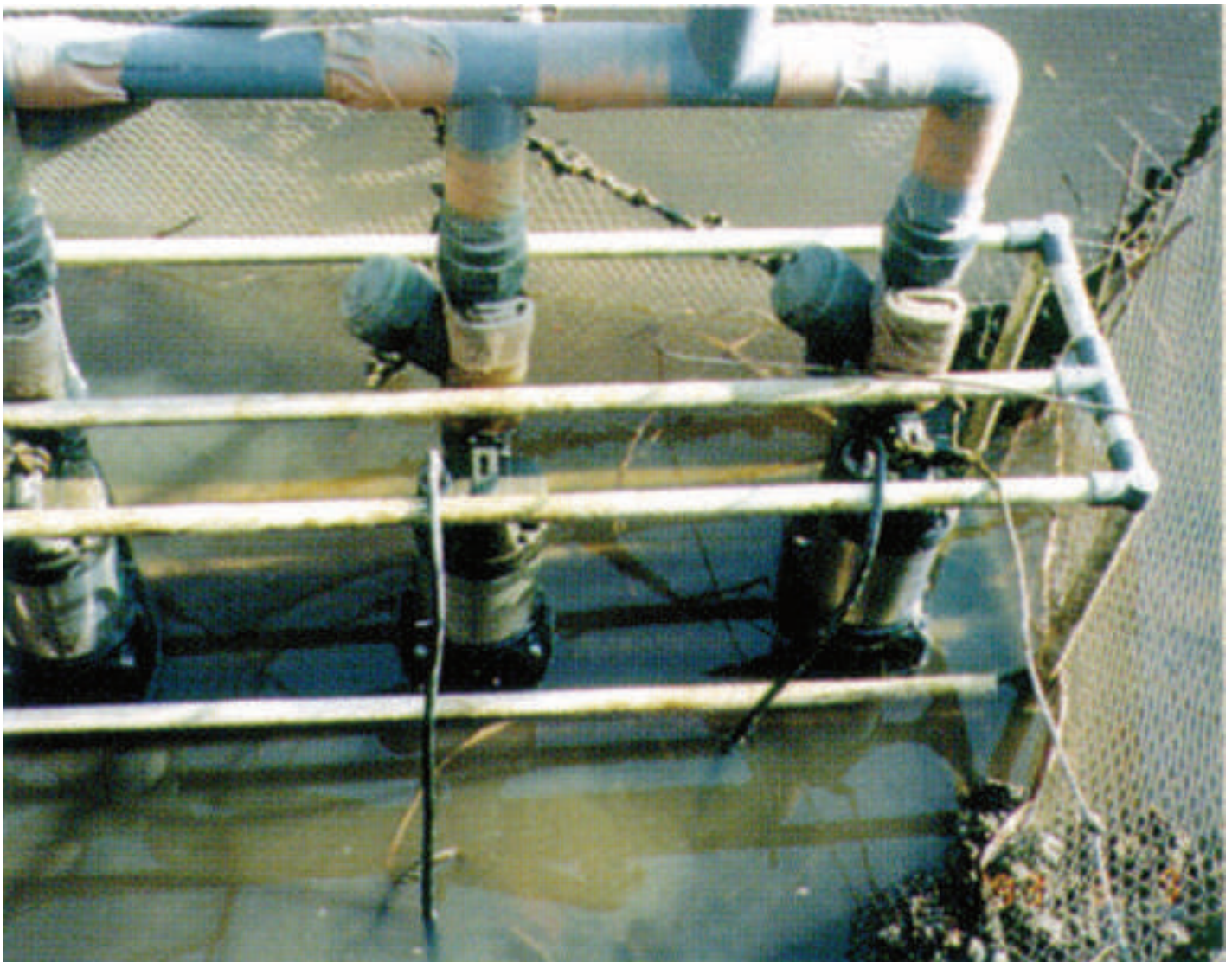
Alle metalen die met het medium in contact komen, zijn uit titanium vervaardigd. Titanium heeft een wezenlijk grotere corrosiebestendigheid dan roestvast staal. Dit maakt de TM-serie bijzonder geschikt voor zeewater, dat een hoog percentage chloride ionen heeft.





roestvast staal corrodeert in zout water, titanium niet.



Zeewater voorziening voor een garnalenkwekerij

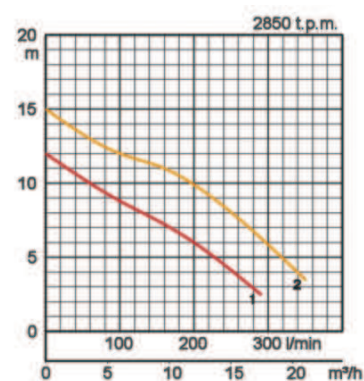


specificaties:

model	kleur pompgrafiek	persaansluiting mm	nominaal vermogen kW	fasen	t.p.m.	opvoerhoogte max m	capaciteit max. l/min	startmethode	leeggewicht kg (zonder kabel)	vrije doorlaat mm	
50TM2.4S		1	50	0,4	1	2850	12,0	290	condensator	6,7	10
50TM2.75		2	50	0,75	3	2850	15,0	350	direct	7,8	10

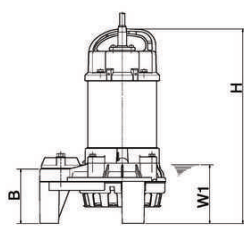
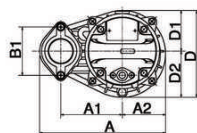


ø persaansluiting		50mm	
medium	medium	zeewater	
	temperatuur	0-40°C	
pomp	componenten	waaier	Vortex waaier
		asafdichting	dubbele mechanische dichting
		lagering	Kogellagers, afgedicht en onderhoudsvrij
	materiaal	waaier	Glasvezelversterkte kunststof
		bovenste huisdeel	Glasvezelversterkte kunststof
		onderste pomphuisdeel	Glasvezelversterkte kunststof
	asafdichting	silicium carbide, in oliebad	
motor	therm.motorbev. (ingebouwd)		bi-metaal schakelaar
	fasen / voltage		mono fase 230V - 50Hz, 3-fasen / 400V / 50Hz / direct on line
	isolatie		isolatieklasse E
	type, polen		inductiemotor, 2-polig, IP68
	smering		turbine olie (ISO VG15)
	materiaal	behuizing	titanium
As		titanium	
kabel		Rubber, 10m H07RN-F	
persaansluiting		binnendraad, flens	



afmetingen mm:

model	A	A1	A2	B	B1	D	D1	D2	H	W1
50TM2.4S	236	115	81	102	90	162	76	86	360	110
50TM2.75	236	115	81	102	90	162	76	86	374	110



W1: minimale waterniveau voor continu bedrijf

Let op: persbocht, voetbocht koppeling en pompvoeten zijn toebehoren en dienen separaat besteld te worden



We dragen bij aan een beter leefklimaat door milieuvriendelijke productiemethoden

Tsurumi producten worden wereldwijd gedistribueerd en staan bekend om hun geavanceerde technologische ontwerp. De Tsurumi fabriek in Kyoto (Japan) heeft dankzij de modernste productiemethodes en optimale efficiëncy een productiecapaciteit van 1 miljoen pompen per jaar, De grootschalige ontwikkelingsafdeling is in staat om onder optimale omstandigheden ook de zeer grote pompen te testen en verder door te ontwikkelen om de toepassingsmogelijkheden uit te breiden. Omdat de medewerkers de belangrijkste schakel zijn zorgt Tsurumi voor goede arbeidsomstandigheden door middel van airconditioning en schone lucht. De pompen zijn volledig recyclebaar.

Tsurumi (Europe) GmbH

www.tsurumi.eu

Wij behouden ons het recht voor om het ontwerp te verbeteren en specificaties te wijzigen zonder voorafgaande kennisgeving. Onze pompen zijn slechts voor professioneel gebruik bestemd. Wanneer het feit zich voordoet dat Tsurumi (Europe) GmbH in een uitzonderlijk geval de fabrieksgarantie over neemt, dan geeft dit de eindgebruiker het recht om een passende oplossing te claimen bij Tsurumi GmbH inzake ieder defect dat gedurende de garantieperiode is ontstaan; ook dan wanneer de garantie vordering jegens de verkoper niet meer van toepassing is. In het geval van een storing, die te wijten is aan oneigenlijk gebruik door de eindgebruiker, kan er geen aanspraak gemaakt worden op garantie. Verdergaande aanspraken kunnen niet onder de garantiebepalingen gemaakt worden, tenzij er uitdrukkelijk contractueel andere afspraken vastgelegd zijn. Tsurumi Europe GmbH bepaalt of een storing verholpen gaat worden middels reparatie of vervanging van de pomp. De vorderingen verjaren na een periode van drie maanden na het verstrijken van de garantieperiode; echter niet vóór het verstrijken van de garantieperiode die geldig is ten aanzien van de verkoper. In geval van twijfel is de van toepassing zijnde garantieperiode, gelijk aan de garantietermijn die overeengekomen is tussen de eindgebruiker en de verkopende partij.



sew-TM-NL

