

# POMPE AUTOADESCANTI AD ANELLO LIQUIDO CON MULTIPLICATORE SELF-PRIMING LIQUID RING PUMPS WITH OVERGEAR



**serie X**  
in Ottone  
in Brass  
en Laiton



Hoogindsestraat 5  
NL - 5447 PD Rijkevoort  
Nederland  
T : +31 (0) 485 - 371318  
F : +31 (0) 485 - 371918  
info@pompentechniek.nl  
www.pompentechniek.nl



**serie ALX**  
in Acciaio Inox AISI 316  
in Stainless Steel AISI 316  
en Acier Inox AISI 316



## CARATTERISTICHE

La pompa a canale laterale rappresenta la migliore soluzione per l'aspirazione e il travaso di liquidi non contenenti particelle abrasive. Fortemente autoadescante (necessita solamente di pochi secondi per aspirare l'aria dal tubo di aspirazione e iniziare il pompaggio), senza problemi quando venga a mancare il liquido in aspirazione, è di facile installazione e uso. Questo modello è dotato di un moltiplicatore (rapporto 1:6) per l'accoppiamento a prese di forza 1"3/8 rotanti a bassa velocità

## APPLICAZIONI

Sono progettate principalmente per l'installazione su macchine agricole, ad esempio per il caricamento di carri-cisterna agricoli di acqua, prelevata da pozzi o fiumi per trattamenti antiparassitari, per piccoli impianti di irrigazione, per travaso di concimi liquidi, liquidi anticrittogamici, liquidi corrosivi. Le pompe in ottone serie X sono idonee per acqua, olio, gasolio e altri impieghi generali. Sono fornite cordate di raccordi portagomma. Le pompe serie ALX, integralmente in acciaio inox AISI 316, sono idonee per concimi liquidi, anticrittogamici, liquidi corrosivi, liquidi alimentari. Raccordi portagomma sono disponibili su richiesta.

## SPECIFICATIONS

The side channel pump is the best solution to suck and transfer liquids not containing hard particles. Strongly self-priming (only few seconds are required to suck the air in the suction pipe and start pumping), without any problem when liquid at the suction lacks, it is easy to install and use. This model is equipped with an overgear (ratio 1:6) for coupling to low speed power takeoffs 1"3/8.

## APPLICATIONS

They are designed mainly for installation on agricultural machines, for example for filling tanks on agricultural trailers for anticryptogamic treatments with water from wells or rivers, to transfer chemical fertilizing fluids, anticryptogamic fluids, corrosive liquids. The pumps in brass series X are suitable for water, oil, gasoil and other general uses. They are supplied with fittings. The pumps series ALX, entirely in stainless steel AISI 316, are suitable for corrosive liquids, fertilizing fluids, anticryptogamic fluids, food liquids. Fittings are available on request.

## CARACTERISTIQUES

La pompe à canal lateral représente la meilleure solution pour l'aspiration et le transvasement de liquides non contenant des particules abrasives. Fortement autoamorçante (elle a besoin seulement de quelques secondes pour aspirer l'air du tuyau d'aspiration et commencer le pompage), sans problèmes quand il n'y a plus de liquide à l'aspiration, elle est facile à installer et utiliser. Ce modèle est doté d'un multiplicateur (R 1:6) pour l'accouplement à prises de force 1"3/8 à basse vitesse.

## APPLICATIONS

Elles sont projetées principalement pour l'installation sur machines agricoles, par exemple pour le remplissage de citernes sur chariots de ferme avec eau prélevée de puits ou fleuves pour traitements anticryptogamiques, pour petites installations d'irrigation, pour transvasement d'engrais chimiques liquides, de liquides anticryptogamiques, de liquides corrosifs. Les pompes en laiton série X sont aptes pour eau, huile, gasoil. Elles sont fournies avec raccords. Les pompes série ALX, complètement en acier inox AISI 316 sont aptes pour liquides agressifs, engrais chimiques, anticryptogamiques, liquides alimentaires. Les raccords are disponibles sur demande.

### SPECIFICHE SUL LIQUIDO

- Temperatura max 90° C (110°C con guarnizioni in EPDM, 130° C con guarnizioni in Viton)
- Privo di particelle dure (es. sabbia)

### MATERIALI SERIE BS

- Corpo pompa e girante: Ottone CB754S
- Albero: Inox AISI 304
- Tenuta sull'albero ad anello in NBR con molla inox, guarnizioni in NBR; su richiesta sono disponibili altri tipi o tenute meccaniche (vedere pagina ACCESSORI).

### MATERIALI SERIE ALBS

- Corpo pompa e girante: Inox AISI 316
- Albero: Inox AISI 316
- Tenuta meccanica ceramica/grafite/NBR e guarnizioni in NBR; altri tipi sono disponibili su richiesta (vedere pagina ACCESSORI).

### SPECIFICATIONS ON THE LIQUID

- Max temperature 90° C (110°C with gaskets in EPDM, 130° C with gaskets in Viton)
- Without hard particles (e. g. sand)

### SEALS SERIES BS

- Pump body and impeller: Brass CB754S
- Shaft: Inox AISI 304
- Shaft sealing by lip seal in NBR with stainless steel spring, gaskets in NBR; other types are available on request (see sheet ACCESSORIES).

### SEAL SERIES ALBS

- Pump body and impeller: Inox AISI 316
- Shaft: Inox AISI 316
- Mechanical seal ceramic/graphite/NBR and gaskets in NBR; other types are available on request (see sheet ACCESSORIES).

### CHARACTERISTIQUES DU LIQUIDE

- Température maximale 90° C (110°C avec garnitures en EPDM, 130° C avec garnitures en Viton)
- Privé de particules dures (par exemple sable)

### GARNITURES SERIE BS

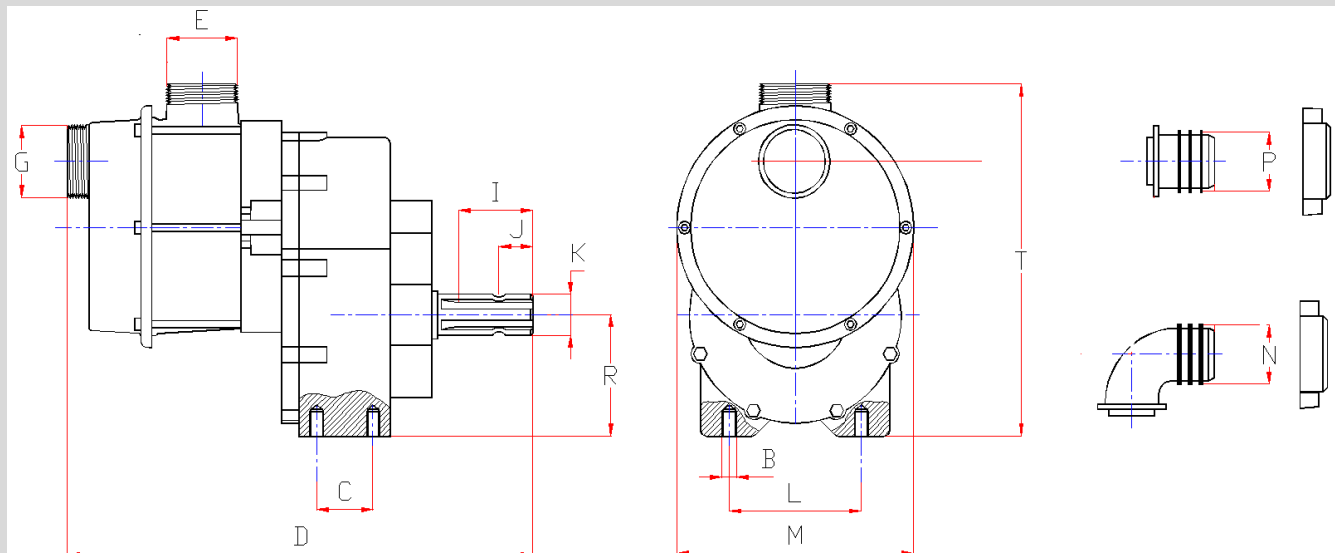
- Corps de pompe et turbine: Laiton CB754S
- Arbre: Inox AISI 304
- Etanchéité de l'arbre par joint à lèvres en NBR avec ressort inox, garnitures en NBR; des autres types sont disponibles sur demande (voir la page ACCESSOIRES).

### GARNITURES SERIE ALBS

- Corps de pompe et turbine: Inox AISI 316
- Arbre: Inox AISI 316
- Garniture mécanique céramique/graphite/NBR; des autres types sont disponibles sur demande (voir la page ACCESSOIRES).

Art.	Serie Series Série	Bocche Hoses Orifices	Raccordi Fittings Raccords (mm)	Adescamento Priming Amorçage (m)	Giri/min. max Max r.p.m. Tours/min. max	PORTATA - CAPACITY - DEBIT (LT./MIN.)										
						220 giri/min. 220 r.p.m. 220 tours/min.			300 giri/min. 300 r.p.m. 300 tours/min.			450 giri/min. 450 r.p.m. 450 tours/min.				
						H (m)	1	5	10	1	5	10	1	10	20	30
554	X 40	1"1/2	40	6	480	Q	149	119	78	192	168	139	258	234	203	167
						HP	0.7	0.8	0.9	1.7	1.8	2.1	4.3	4.8	5.4	5.8
555	X 50	2"	50	6	320	Q	262	227	180	360	333	299				
						HP	1.6	1.7	2	3.7	4.1	4.4				
754	ALX 40	1"1/2		6	400	Q	137	112	76	177	158	132				
						HP	0.7	0.8	0.9	1.4	1.5	1.6				
755	ALX 50	2"		6	300	Q	205	176	140							
						HP	1.2	1.5	1.7							

Caratteristiche riferite al funzionamento con acqua - Performances referred to operation with water -  
 Caracteristiques référées au fonctionnement avec eau



Tipo - Type	B	C	D	E G	L	M	N P	R	T	W	kg
X 40	M10	50	345	1"1/2	120	179	40	91	254	76	12.2
X 50	M10	50	368	2"	120	200	50	91	278	74	15.1
ALX 40	M10	50	350	1"1/2	120	179		91	264		12
ALX 50	M10	50	373	2"	120	200		91	281		14

Ci riserviamo la facoltà di apportare modifiche senza obbligo di preavviso - We reserve the right to make modifications without prior notice  
 Sous réserve de modifications sans avis préalable