

serie **AL**

MONOFASE - 1 PHASE
TRIFASE - 3 PHASE



Hoogeindestraat 5
NL - 5447 PD Rijkevoort
Nederland
T : +31 (0) 485 - 371318
F : +31 (0) 485 - 371918
info@pompentechniek.nl
www.pompentechniek.nl



PORTATE DA/A
CAPACITIES FROM/TO
DEBITS DE/A

8
197

LT/MIN

ELETTROPOMPE AUTOADESCANTI A CANALE LATERALE IN ACCIAIO INOX AISI 316

La migliore soluzione per l'aspirazione e il travaso di liquidi, grazie alla forte capacità di autoadescamento e alla possibilità di funzionamento anche con presenza discontinua del liquido in aspirazione. Sono progettate per l'impiego in **enologia** (vino, mosti), **industria alimentare** (olio, aceto, salamoia, succhi di frutta, mosto di birra, latte), **agricoltura** (anticrittogamici, concimi liquidi), **nautica** (acqua di mare), **industria chimica** (liquidi corrosivi). Per ogni applicazione occorre verificare l'idoneità e scegliere le guarnizioni opportune.

CARATTERISTICHE

- Corpo pompa, girante e albero in acciaio inox AISI 316.
- Tenuta meccanica ceramica/grafite/NBR e guarnizioni in NBR; altri tipi sono disponibili su richiesta (vedere pagina ACCESSORIES).
- Motore asincrono monofase (ALM) o trifase (ALT) con invertitore e cavo, protezione IP 44, protezione dai sovraccarichi a cura dell'utilizzatore; allestimento con morsetteria o protezione IP 55 su richiesta.
- Altezza di adescamento 6 metri
- All'installazione occorre riempire la pompa di liquido, successivamente questa operazione non è più necessaria.
- Inversione del flusso tramite interruttore-invertitore rotativo professionale.
- Possibilità di funzionamento per brevi periodi con tubazione di mandata completamente chiusa.

SPECIFICHE SUL LIQUIDO

- Privo di particelle dure (es. sabbia)
- Temperatura max 90° C (guarnizioni in EPDM: 110° C, guarnizioni in Viton: 130° C).
- Densità max 1.1 g/cm³.
- Non usare con benzina, solventi e, in generale, in ambienti con rischio di esplosione e incendio.

SELF-PRIMING SIDE CHANNEL PUMPS IN AISI 316 STAINLESS STEEL

The best solution for liquid transfers because of the high self-priming capability and the possibility to operate with discontinuous presence of the liquid at the suction. They are designed for use in **oenology** (wine, musts), food industry (oil, vinegar, brine, fruit juices, beer must, milk), **agriculture** (anticryptogamic and fertilizing fluids), **nautical field** (sea water) **chemical industry** (corrosive liquids). For any application it is necessary to verify fitness and to choose suitable gaskets.

SPECIFICATIONS

- Pump body, impeller and shaft in AISI 316 stainless steel.
- Mechanical seal ceramic/graphite/NBR and gaskets in NBR; other types are available on request (see sheet ACCESSORIES).
- Asynchronous single-phase (ALM) or three-phase (ALT) motor with switchreverser and cable, protection IP 44, without overload protection; on request terminal board or protection IP 55.
- Height of priming 6 meters.
- When installing, it is necessary to fill the pump with liquid; afterwards, this operation is no longer required.
- Possibility to reverse the flow by the professional rotary switchreverser.
- Possibility to run with completely closed delivery pipe for a short time.

SPECIFICATIONS ON THE LIQUID

- Without hard particles (e. g. sand)
- Max temperature 90° C (gaskets in EPDM: 110° C, gaskets in Viton: 130° C).
- Max density 1.1 g/cm³.
- Do not use with petrol, solvents and, in general, in places presenting the risk of explosion and fire.

ELECTROPOMPES AUTOAMORCANTES A CANAL LATERAL EN ACIER INOX AISI 316

La meilleure solution pour l'aspiration et le transvasement de liquides pour la haute capacité d'auto-amorçage et la possibilité de fonctionner avec présence discontinue de liquide à l'aspiration. Elles sont conçues pour être utilisées en **oenologie** (vin, moûts), **industrie alimentaire** (huile, vinaigre, saumure, jus de fruits, moût de bière, lait), **agriculture** (anticryptogamiques, engrais chimiques), **marine** (eau de mer), **industrie chimique** (liquides corrosifs). Pour chaque application il faut vérifier l'aptitude et choisir les garnitures adaptées.

CHARACTERISTIQUES

- Corps de pompe, turbine et arbre en acier inox AISI 316.
- Garniture mécanique céramique/graphite/NBR; des autres types sont disponibles sur demande (voir la page ACCESSOIRES).
- Moteur asynchrone monophasé (ALM) ou triphasé (ALT) avec inverseur et câble, protection IP 44, sans protection contre les surcharges; version avec bornier ou protection IP 55 sur demande.
- Hauteur d'auto-amorçage 6 mètres.
- A l'installation, il faut remplir la pompe de liquide, successivement cette opération n'est plus nécessaire.
- Possibilité d'inverser le flux par l'inverseur tournant professionnel.
- Possibilité de fonctionner avec le tuyau de refoulement complètement fermé, pendant un temps bref.

CHARACTERISTIQUES DU LIQUIDE

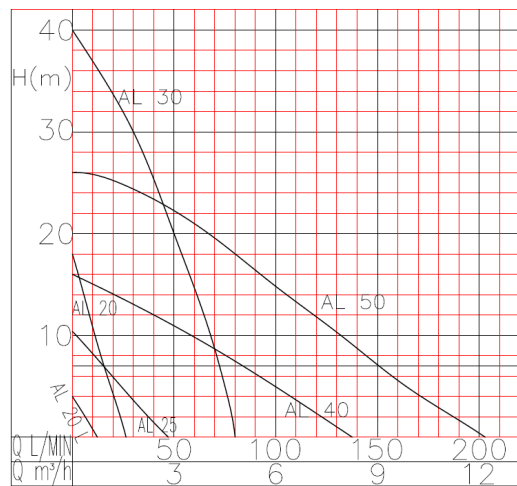
- Privé de particules dures (par exemple sable).
- Température maximale 90° C (garnitures en EPDM: 110° C, garnitures en Viton: 130° C).
- Densité maximale 1.1 g/cm³
- Ne pas utiliser avec essence, solvants et, en général, en lieux présentant un risque d'explosion et d'incendie

**E
J
M
O
P
I
N
D
U
S
T
R
I
A
L
E
T
T
R
O
P
O
M
P
E
S**

TIPO - TYPE		HP	Giri R.p.m. Tours	Bocche Hoses Orifices	PORTATA - CAPACITY - DEBIT LT./MIN.					LeqA (dB)**
Monofase - 1 phase 220 V 50 Hz*	Trifase - 3 phase 380 V 50 Hz*				1 m	5 m	10 m	20 m	30 m	
ART. 700 ALM 20	ART. 710 ALT 20	0.5	2800	3/4"	25	19	12	4	64	
ART. 700 L ALM 20 L	ART. 710 L ALT 20 L	0.2	1400	3/4"	8				60	
ART. 701 ALM 25	ART. 711 ALT 25	0.6	1400	1"	43	23			65	
ART. 702 ALM 30	ART. 712 ALT 30	2	2800	1"	81	76	67	46	78	
ART. 704 ALM 40	ART. 714 ALT 40	1.2	1400	1"1/2	130	92	53		79	
ART. 705 ALM 50		2	1400	2"	197	164	132	67	83	
	ART. 715 ALT 50	2.5	1400	2"	197	164	132	67	83	

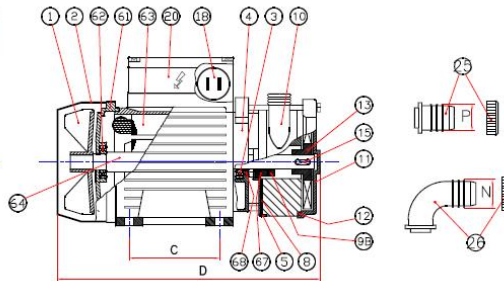
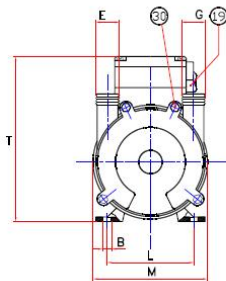
*Voltaggi speciali disponibili su richiesta - Special voltages available on request - Tensions spéciale disponibles sur demande

**LeqA rilevato a 1 metro dalla superficie della pompa - LeqA obtained at 1 metre from the surface of the pump - LeqA mesuré à 1 mètre de la surface de la pompe



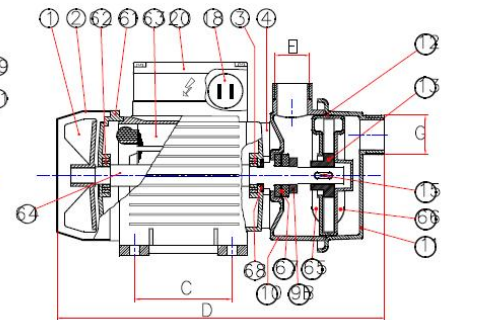
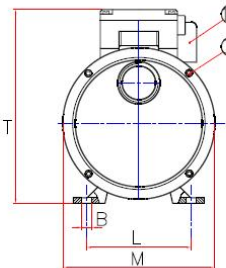
Caratteristiche riferite al funzionamento con acqua
Performances referred to operation with water
Caractéristiques référées au fonctionnement avec eau

AL 20
AL 20 L



- 1 Ventola motore
- 2 Calotta copriventola
- 3 Cuscinetto anteriore
- 4 Flangia pompa
- 5 Controflangia
- 8 Guarnizione
- 9B Anello d'arresto tenuta
- 10 Corpo pompa
- 11 Coperchio pompa
- 12 O-ring
- 13 Girante
- 15 Linguetta girante
- 18 Condensatore (solo monofase)
- 19 Interruttore-invertitore rotativo
- 20 Scatola porta invertitore
- 25 Raccordo dritto
- 26 Raccordo curvo
- 30 Vite T.E.
- 31 Vite T.C.E.
- 61 Scudo posteriore
- 62 Cuscinetto posteriore
- 63 Carcassa con statore
- 64 Albero con rotore
- 65 Parte interna posteriore
- 66 Parte interna anteriore
- 67 Tenuta
- 68 Tenuta motore

AL 25
AL 30
AL 40
AL 50



Tipo	Tipo	B	C	D	E G	L	M	N P	T	kg
ALM 20	ALT 20	7	80	250	3/4"	100	150	20	195	5.2
ALM 20 L	ALT 20 L	7	80	250	3/4"	100	150	20	195	5.3
ALM 25	ALT 25	9	90	325	1"	113	155	25	210	7.8
ALM 30	ALT 30	9	100	350	1"	126	158	30	230	13.5
ALM 40	ALT 40	9	100	390	1"1/2	126	162	40	230	13.9
ALM 50	ALT 50	9	125	438	2"	140	200	50	250	20.5

Ci riserviamo la facoltà di apportare modifiche senza obbligo di preavviso - We reserve the right to make modifications without prior notice
Sous réserve de modifications sans avis préalable

serie **AL**

Corrente continua
Direct current
Courant continu



PORTATE DA/A
CAPACITIES FROM/TO
DEBITS DE/A

25
157

LT/MIN

ELETTROPOMPE AUTOADESCANTI A CANALE LATERALE IN ACCIAIO INOX AISI 316

12 o 24 Volt

Questa serie di elettropompe autoadescenti da travaso in acciaio inox AISI 316 con motore a corrente continua (12 o 24 Volt) viene utilizzata quando si dispone di batterie come sorgente di alimentazione.

Settori di impiego sono le **autocisterne** (succhi di frutta, latte, olio), l'**agricoltura** (anticrittogamici, concimi liquidi), la **nautica** (acqua di mare).

Per ogni applicazione occorre verificare l'idoneità e scegliere le guarnizioni opportune.

CARATTERISTICHE

- Corpo pompa, girante e albero in acciaio inox AISI 316.
- Tenuta meccanica ceramica/grafite/NBR e guarnizioni in NBR; altri tipi sono disponibili su richiesta (vedere pagina ACCESSORI).
- Motore a corrente continua 12 o 24 Volt con morsetteria, servizio continuo, protezione IP 23, protezione dai sovraccarichi a cura dell'utilizzatore.
- Altezza di adescamento 6 metri
- All'installazione occorre riempire la pompa di liquido, successivamente questa operazione non è più necessaria.
- Possibilità di funzionamento anche con presenza discontinua del liquido in aspirazione.
- Possibilità di funzionamento per brevi periodi con tubazioni chiuse.
- Non è possibile invertire il flusso di liquido

SPECIFICHE SUL LIQUIDO

- Privo di particelle dure (es. sabbia)
- Temperatura max 90° C (guarnizioni in EPDM: 110° C, guarnizioni in Viton: 130° C).
- Densità max 1.1 g/cm³.
- Non usare con benzina, solventi e, in generale, in ambienti con rischio di esplosione e incendio.

SELF-PRIMING SIDE CHANNEL PUMPS IN AISI 316 STAINLESS STEEL

12 or 24 Volts

This series of self-priming transfer pumps in stainless steel AISI 316 with direct current motor (12 or 24 Volts) is used when a battery is available as power supply.

Fields of use are **tank trucks** (fruit juices, milk, oil), **agriculture** (anticrotopogamic and fertilizing fluids), **nautical field** (sea water).

For any application it is necessary to verify fitness and to choose suitable gaskets.

SPECIFICATIONS

- Pump body, impeller and shaft in AISI 316 stainless steel.
- Mechanical seal ceramic/graphite/NBR and gaskets in NBR; other types are available on request (see sheet ACCESSORIES).
- Direct current motor 12 or 24 Volts with terminal board, continuous duty, protection IP 23, without overload protection.
- Height of priming 6 meters.
- When installing, it is necessary to fill the pump with liquid; afterwards, this operation is no longer required.
- Possibility to operate with discontinuous presence of the liquid at the suction.
- Possibility to run with completely closed delivery pipe for a short time.
- It is not possible to reverse the flow.

SPECIFICATIONS ON THE LIQUID

- Without hard particles (e. g. sand)
- Max temperature 90° C (gaskets in EPDM: 110° C, gaskets in Viton: 130° C).
- Max density 1.1 g/cm³.
- Do not use with petrol, solvents and, in general, in places presenting the risk of explosion and fire.

ELECTROPOMPES AUTOAMORCANTES A CANAL LATERAL EN ACIER INOX AISI 316

12 ou 24 Volt

Cette série d'électropompes autoamorçantes pour transvasements en acier inox AISI 316 avec moteur à courant continu (12 ou 24 Volt) est utilisée quand une batterie est disponible comme source d'alimentation.

Secteurs d'utilisation sont les camion-citerne (jus de fruits, lait, huile), l'agriculture (anticrotopogamiques, engrais chimiques), la marine (eau de mer).

Pour chaque application il faut vérifier l'aptitude et choisir les garnitures adaptées.

CHARACTERISTIQUES

- Corps de pompe, turbine et arbre en acier inox AISI 316.
- Garniture mécanique céramique/graphite/NBR; des autres types sont disponibles sur demande (voir la page ACCESSOIRES).
- Moteur à courant continu 12 ou 24 Volt avec bornier, service continu, protection IP 23, sans protection contre les surcharges.
- Hauteur d'auto-amorçage 6 mètres.
- A l'installation, il faut remplir la pompe de liquide, successivement cette opération n'est plus nécessaire.
- Possibilité de fonctionner avec présence discontinue de liquide à l'aspiration.
- Possibilité de fonctionner avec le tuyau de refoulement complètement fermé, pendant un temps bref.
- Il n'est pas possible d'inverser le flux de liquide.

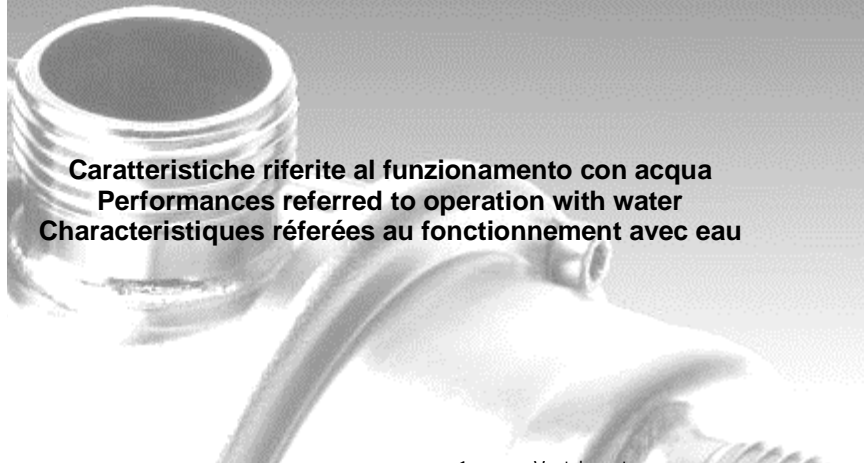
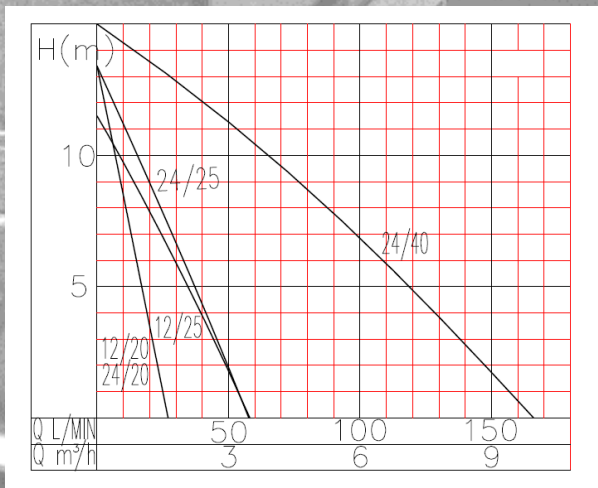
CHARACTERISTIQUES DU LIQUIDE

- Privé de particules dures (par exemple sable).
- Température maximale 90° C (garnitures en EPDM: 110° C, garnitures en Viton: 130° C).
- Densité maximale 1.1 g/cm³.
- Ne pas utiliser avec essence, solvants et, en général, en lieux présentant un risque d'explosion et d'incendie.

JANSEN
POMPENTECHNIK

Art.	TIPO TYPE	Volt	HP	Giri/min. R.p.m. Tours/min.	Bocche Hoses Orifices	Portata - Capacity Débit (Lt./min.)			Corrente - Current Intensità (A)			LeqA (dB)*
						1 m	5 m	10 m	1 m	5 m	10 m	
720 A	AL 12/20	12	0.3	2400	3/4" M	25	17	7	18	20	22	79.7
720 B	AL 24/20	24	0.3	2400	3/4" M	25	17	7	9	10	11	81.8
721	AL 12/25	12	0.6	1700	1" M	55	36	9	26	28	31	75.8
722	AL 24/25	24	0.6	1800	1" M	55	38	16	14	15	17	80.8
724	AL 24/40	24	1	1500	1"1/2 M	157	120	73	34	36	40	72.1

*LeqA rilevato a 1 metro dalla superficie della pompa - LeqA obtained at 1 metre from the surface of the pump -
LeqA mesuré à 1 mètre de la surface de la pompe



Caratteristiche riferite al funzionamento con acqua
Performances referred to operation with water
Caracteristiques référées au fonctionnement avec eau

AL 20

AL 25
AL 40

- 1 Ventola motore
- 2 Calotta copriventola
- 3 Cuscinetto anteriore
- 4 Flangia pompa
- 5 Controflangia
- 6 Porta spazzola
- 7 Spazzola
- 8 Guarnizione
- 9B Anello d'arresto tenuta
- 10 Corpo pompa
- 11 Coperchio pompa
- 12 O-Ring
- 13 Girante
- 15 Linguetta girante
- 21 Coperchio copri basetta
- 22 Morsetteria
- 25 Raccordo dritto
- 26 Raccordo curvo
- 30 Vite T.E.
- 31 Vite T.C.E.
- 61 Scudo posteriore
- 62 Cuscinetto posteriore
- 63 Carcasa con statore
- 64 Albero con rotore
- 65 Parte interna posteriore
- 66 Parte interna anteriore
- 67 Tenuta
- 68 Tenuta motore

Tipo	B	C	D	E G	L	M	N P	T	kg
AL 12/20	7	80	280	3/4"	100	125	20	160	5.1
AL 24/20	7	80	280	3/4"	100	125	20	160	5.1
AL 12/25	7	90	355	1"	113	144		176	8.8
AL 24/25	7	90	355	1"	113	144		176	8.9
AL 24/40	9	100	445	1"1/2	140	180		210	15.5

Ci riserviamo la facoltà di apportare modifiche senza obbligo di preavviso - We reserve the right to make modifications without prior notice
Sous réserve de modifications sans avis préalable

serie **AL**

Con supporto e puleggia
With bearing and pulley
Avec palier et poulie

AL 25 - AL 40 - AL 50



POMPE AUTODESCANTI A CANALE LATERALE IN ACCIAIO INOX AISI 316

con supporto e puleggia

La migliore soluzione per l'aspirazione e il travaso di liquidi, grazie alla forte capacità di autoadescamento, alla possibilità di funzionamento anche con presenza discontinua del liquido in aspirazione e alla invertibilità del flusso.

La serie AL, integralmente realizzata in acciaio inox AISI 316, risulta particolarmente indicata per liquidi corrosivi e liquidi alimentari.

Questa versione con supporto e puleggia consente un facile accoppiamento con qualsiasi motore.

Vengono utilizzate nella nautica, come componenti di macchine agricole, in agricoltura, nell'industria, etc.

Per ogni applicazione occorre verificare l'idoneità e scegliere le guarnizioni opportune.

CARATTERISTICHE

- Altezza di adescamento 6 metri.
- Possibilità di inversione del flusso.
- Puleggia 1A72 (modelli 20-25) o 2A72 (modelli 40-50).

SPECIFICHE SUL LIQUIDO

- Temperatura max 90° C (130° C con guarnizioni in Viton).
- Privo di particelle dure (es. sabbia)
- Esempi: concimi liquidi, antiparassitari, composti chimici aggressivi, acqua di mare, vino, olio, succhi di frutta, latte, etc.

MATERIALI

Corpo pompa	inox AISI 316
Girante	inox AISI 316
Albero	inox AISI 316
Supporto tipi 25-40	ottone
Supporto tipi 20-50	alluminio
Controflangia (AL 20)	inox AISI 316

TENUTA

- Tenuta meccanica ceramica/grafite/NBR e guarnizioni in NBR; altri tipi sono disponibili su richiesta (vedere pagina ACCESSORI).

SELF-PRIMING SIDE CHANNEL PUMPS IN AISI 316 STAINLESS STEEL

with bearing and pulley

The best solution for transfers of liquids because of the high self-priming capability, the possibility to operate with discontinuous presence of the liquid at the suction and the reversibility of the flow.

The AL series, entirely made of stainless steel AISI 316, is particularly suited for corrosive liquids (chemical agents, fertilizing fluids, sea water) and food fluids (milk, wine, oil, fruit juices).

This version with bearing and pulley allows an easy coupling to any motor.

They are used in the nautical field, as components for agricultural machines, in agriculture, industry, etc.

For any application it is necessary to verify fitness and to choose suitable gaskets.

SPECIFICATIONS

- Height of priming 6 meters.
- Possibility to reverse the flow.
- Pulley type 1A72 (models 20-25-30-35) or 2A72 (models 40-50).

SPECIFICATIONS ABOUT THE LIQUID

- Max temperature 90° C (130° C with gaskets in Viton).
- Without hard particles (e. g. sand).
- Examples: water, sea water, gasoil, oil, anticryptogamics, etc.

MATERIALS

Pump body	Stainless Steel AISI 316
Impeller	Stainless Steel AISI 316
Shaft	Stainless Steel AISI 316
Bearing types 25-30-35-40	brass
Bearing types 20-50	aluminium
Counterflange (AL 20)	Stainless Steel AISI 316

SEAL

- Mechanical seal ceramic/graphite/NBR and gaskets in NBR; other types are available on request (see sheet ACCESSORIES).

POMPES AUTOAMORCANTES A CANAL LATERAL EN ACIER INOX AISI 316

Avec palier et poulie

La meilleure solution pour l'aspiration et le transvasement de liquides pour la haute capacité d'auto-amorçage, la possibilité de fonctionner avec présence discontinue de liquide à l'aspiration et la réversibilité du flux.

La série AL, complètement réalisée en acier inox AISI 316, est conseillée pour les liquides corrosifs (liquides chimiques agressifs, engrais chimiques, eau de mer) et pour les liquides alimentaires (lait, vin, huile, jus de fruit).

Cette version avec palier et poulie permet l'accouplement avec quelconque moteur. Elles sont utilisées dans la marine, comme composants de machines agricoles, en agriculture, dans l'industrie, etc.

Pour chaque application il faut vérifier l'aptitude et choisir les garnitures adaptées.

CHARACTERISTIQUES

- Hauteur d'auto-amorçage 6 mètres
- Possibilité d'inverser le flux
- Poulie 1A72 (modèles 20-25) ou 2A72 (modèles 40-50)

CHARACTERISTIQUES DU LIQUIDE

- Température maximale 90° C (130° C avec garnitures en Viton)
- Privé de particules dures (par exemple sable)
- Exemples: engrais liquides, anticryptogamiques, liquides chimiques agressifs, eau de mer, vin, huile, jus de fruit, lait, etc.

MATERIAUX

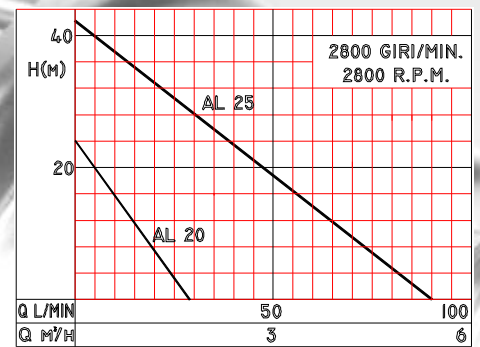
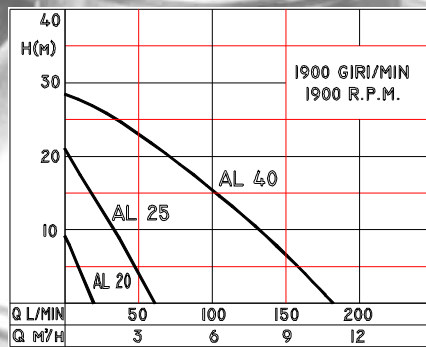
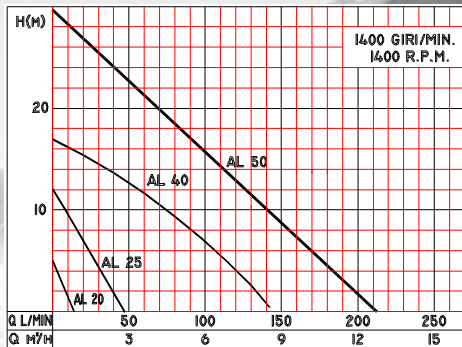
Corps de pompe	inox AISI 316
Turbine	inox AISI 316
Arbre	inox AISI 316
Palier types 25-30-35-40	laiton
Palier types 20-50	aluminium
Contre-bride (AL 20)	inox AISI 316

ETANCHEITE

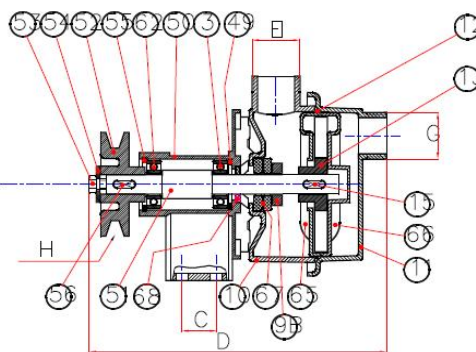
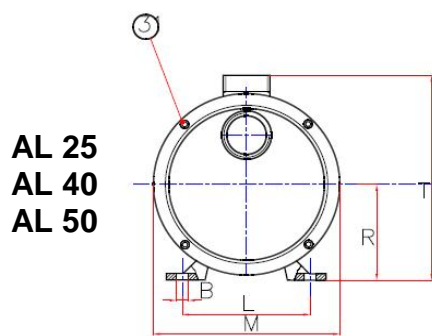
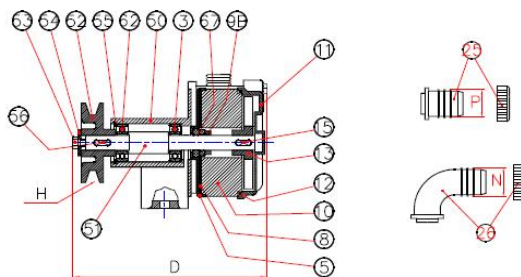
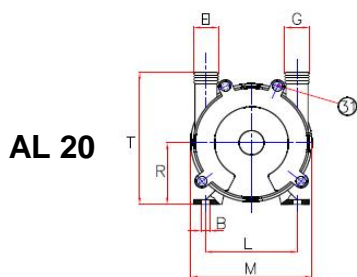
- Garniture mécanique céramique/graphite/NBR; des autres types sont disponibles sur demande (voir la page ACCESSOIRES).

E
J
U
N
I
T
E
R
I
N
T
E
R
N
A
T
I
O
N
A
L

Art.	Serie Series Série	Bocche Hoses Orifices	Adescamento Priming Amorçage (m)	Giri/min. max Max r.p.m. Tours/min. max	PORTATA - CAPACITY - DEBIT (LT./MIN.)										
					1400 giri/min. 1400 r.p.m. 1400 tours/min.			1900 giri/min. 1900 r.p.m. 1900 tours/min.			2800 giri/min. 2800 r.p.m. 2800 tours/min.				
					H (m)	1	5	10	1	5	10	1	10	20	30
740	AL 20	3/4" M	6	2900	Q	11			18	9		28	17	5	
					HP	0.1			0.1	0.1		0.2	0.2	0.3	
741	AL 25	1" M	6	2900	Q	43	28	8	58	48	34	89	70	48	26
					HP	0.1	0.2	0.3	0.5	0.6	0.7	1.1	1.3	1.4	1.6
744	AL 40	1"1/2 M	6	2400	Q	137	112	76	177	158	132				
					HP	0.6	0.7	0.8	1.2	1.3	1.4				
745	AL 50	2" M	6	1800	Q	205	176	140							
					HP	1.1	1.3	1.5							



Caratteristiche riferite al funzionamento con acqua - Performances referred to operation with water
 Caracteristiques référées au fonctionnement avec eau



- 3 Cuscinetto anteriore
- 5 Controflangia inox
- 8 Guarnizione
- 9B Anello d'arresto tenuta
- 10 Corpo pompa
- 11 Coperchio pompa
- 12 O-ring
- 13 Girante
- 15 Linguetta girante
- 25 Raccordo dritto
- 26 Raccordo curvo
- 31) Vite T.C.E.
- 49 Anello compensatore
- 50 Supporto pompa
- 51 Albero pompa
- 52 Puleggia
- 53 Vite
- 54 Rondella puleggia
- 55 Seeger supporto
- 56 Linguetta puleggia
- 62 Cuscinetto posteriore
- 65 Parte interna posteriore
- 66 Parte interna anteriore
- 67 Tenuta meccanica
- 68 Tenuta supporto

Tipo	B	C	D	EG	H	L	M	NP	R	T	kg
AL 20	9		160	3/4" M	1A72	88	110	20	59	116	2
AL 25	9	28	226	1" M	1A72	96	144	25/30	66	149	3.7
AL 40	9	46	312	1" 1/2 M	2A72	125	166	40	90	189	6.9
AL 50	9	54	336	2" M	2A72	140	200	50	105	224	8.3

Ci riserviamo la facoltà di apportare modifiche senza obbligo di preavviso - We reserve the right to make modifications without prior notice
 Sous réserve de modifications sans avis préalable